

# ONEST横浜西口ビル

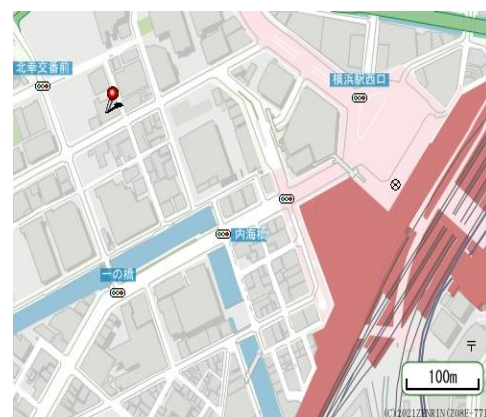


2026年1月22日(木)

10:00~17:00

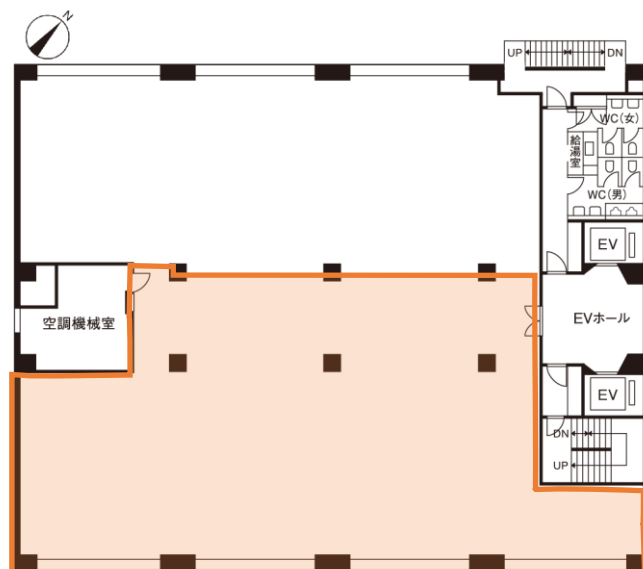
物件名称 ONEST横浜西口ビル  
住居表示 神奈川県横浜市西区北幸2-6-1  
アクセス JR・東急・相鉄・京急・地下鉄  
「横浜駅」徒歩7分  
当日受付 7階受付  
ご来場記念品（クオカード）をご用意してお待ち  
しております。

お問い合わせ先：株式会社第一ビルディング  
横浜支店  
TEL：045-444-2580 担当：金田・西澤



DAI-ICHI BUILDING

第一生命グループ



7階 88.76坪



1階エレベーターホール（2018年リニューアル）



貸室内イメージ

#### Overview

名称	ONEST横浜西口ビル
所在地	神奈川県横浜市西区北幸2-6-1
敷地面積	1,079.27㎡（326.48坪）
延床面積	5,648.65㎡（1,708.72坪）
構造	鉄筋コンクリート造
規模	地下1階、地上8階
施工	鹿島建設株式会社
竣工	1983年5月
所有者	三井住友信託銀行株式会社

#### Facilities

空調	個別空調
天井高	基準階2,500mm（OAフロア40mm除く）
電気容量	30VA/㎡
OA床	40mm
床荷重	300kg/㎡
駐車場	平面7台、機械式12台
エレベーター	2基
開館時間	全日7時～23時（24時間入退館可）
管理室	巡回管理
LED照明	有
貸会議室	有（館内テナントによる運営・有料）

内覧会のお知らせ

お問い合わせ先：株式会社第一ビルディング  
横浜支店  
TEL：045-444-2580 担当：金田・西澤

DAI-ICHI BUILDING

第一生命グループ