

秋葉原新高第一生命ビル

銀座線「末広町駅」徒歩3分

「秋葉原駅」徒歩7分

トイレ・ELVホールリニューアル済

個別空調完備。

再生可能エネルギー導入ビル

Access

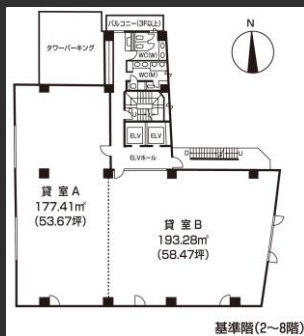


銀座線「末広町駅」徒歩3分

JR山手線「御徒町駅」徒歩6分

JR「秋葉原駅」徒歩7分

Floor Plan



基準階 112.13坪

VR内覧用QRコード



エントランス



エレベーターホール

Overview

名称	秋葉原新高第一生命ビル
所在地	東京都台東区上野3丁目1-2
敷地面積	593.42㎡ (179.51坪)
延床面積	3,803.51㎡ (1150.56坪)
構造	鉄骨鉄筋コンクリート造
規模	地上8階、塔屋1階
設計	鹿島建設株式会社
施工	鹿島建設株式会社
竣工	1989年6月
所有者	第一生命保険株式会社

Facilities

空調	個別空調
天井高	2,560mm
OA床	40mm
駐車場	16台 (機械式16台)
通信	光ケーブル4階EPSまで実装
エレベーター	乗用2基
セキュリティ	24時間入退館可能
開館時間	平日8時～19時
管理室	巡回
LED照明	無
貸会議室	無

Contact

株式会社第一ビルディング
東京中央支店 03-6887-8381

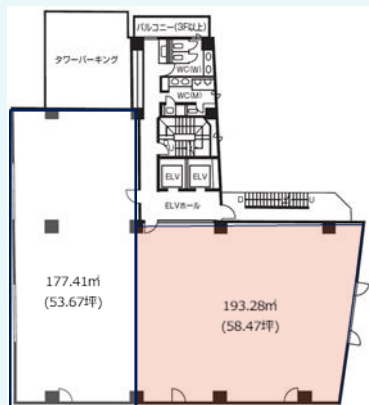
DAI-ICHI BUILDING

第一ライフ丸紅
リアルエステートグループ

Floors Available

階数	契約面積（坪）	用途	賃料 / 共益費	入居時期

Floor Plan



Campaign

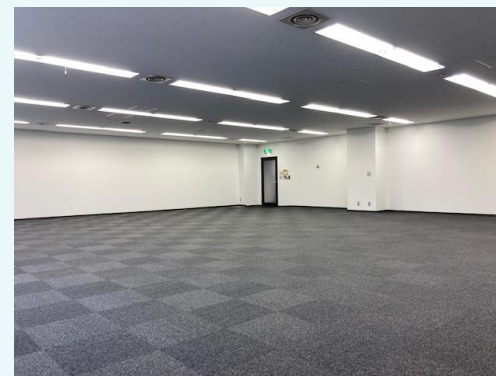
当社指定の保証会社利用による敷金減額相談可

Image

貸室



貸室



Contact

株式会社第一ビルディング
東京中央支店 03-6887-8381