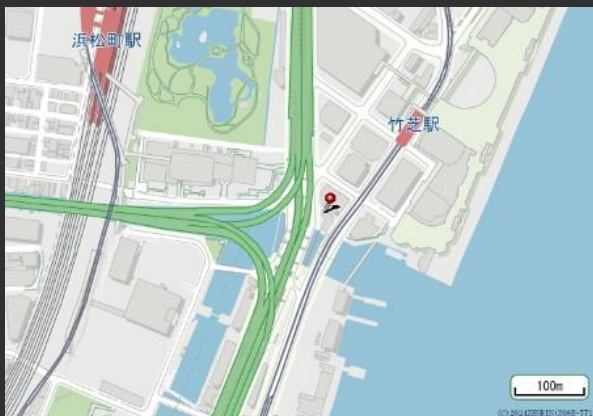


スズエベイディウム

上層階の窓からはレインボーブリッジやお台場エリアを一望。

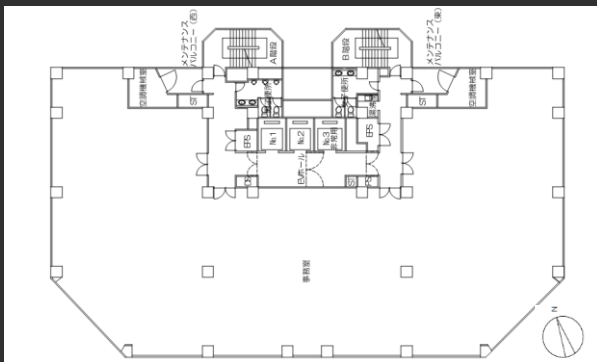
浜松町駅に近く、新幹線や羽田空港へのアクセス良好。

Access



JR山手線「浜松町駅」徒歩4分
ゆりかもめ線「竹芝駅」徒歩2分

Floor Plan



基準階 (3~9階) 224.97坪



エレベーターホール



エントランス

Overview

名称	スズエベイディウム
所在地	東京都港区海岸一丁目15番1号 (住居表示)
敷地面積	2,206.22㎡ (667.38坪)
延床面積	9,729.04㎡ (2,943.03坪)
構造	鉄骨鉄筋コンクリート造
規模	地上10階、塔屋1階
設計	株式会社日建設計
施工	鹿島建設株式会社
竣工	1990年11月

Facilities

空調	個別空調
天井高	基準階2,600mm (一部フロア2,540mm)
OA床	40mm (一部フロア100mm)
床荷重	267kg/㎡
駐車場	機械式17台 平面6台
通信	光ケーブルMDFまで引込済
エレベーター	乗用: 2基 非常用: 1基
セキュリティ	機械警備システム
開館時間	平日7時30分~19時
管理室	平日7時30分~20時、土日祝8時~17時
LED照明	全館LED
貸会議室	無

Contact

株式会社第一ビルディング
東京南支店 03-5476-6651

DAI-ICHI BUILDING

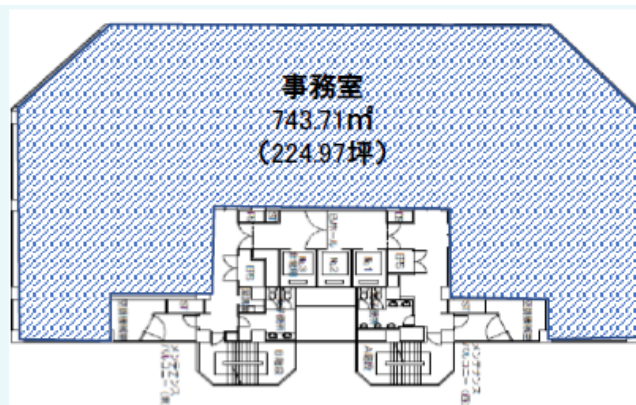
第一ライフ丸紅
リアルエステートグループ

Floors Available

階数	契約面積（坪）	用途	賃料 / 共益費	入居時期
満室				

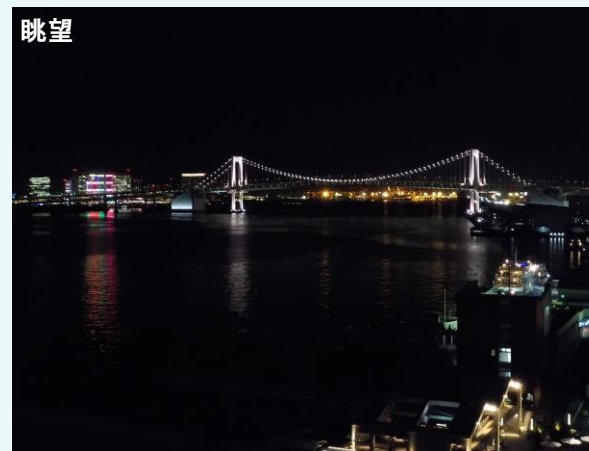
Floor Plan

基準階



Campaign

Image



Contact

株式会社第一ビルディング
東京南支店 03-5476-6651

DAI-ICHI BUILDING