

芝二丁目ビルディング

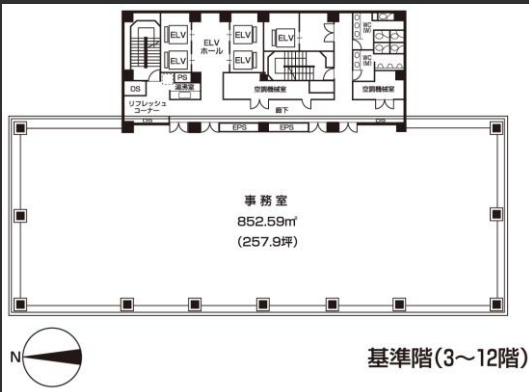
芝公園駅徒歩1分の好立地。
落ち着いた外観のハイクオリティビル。
再生可能エネルギー導入ビル。

Access

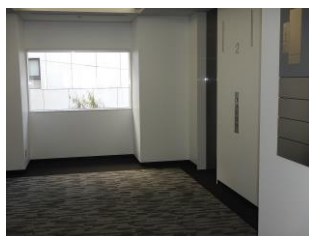


都営三田線「芝公園駅」徒歩1分
JR線「浜松町駅」徒歩7分
都営大江戸線「大門駅」徒歩7分

Floor Plan



基準階 257.9坪



エレベーターホール



フロア

Overview

名称	芝二丁目ビル
所在地	東京都港区芝二丁目6番1号（住居表示）
敷地面積	3,340.77㎡（1,010.58坪）
延床面積	16,804.73㎡（5,083.43坪）
構造	鉄骨造一部鉄骨鉄筋コンクリート造
規模	地下2階、地上12階、塔屋1階
設計	株式会社フジタ
施工	株式会社フジタ
竣工	1994年4月

Facilities

空調	セントラル空調 + ウォールスルー空調
天井高	1階：3600mm 基準階：2,600mm
OA床	87mm
床荷重	500kg/㎡
駐車場	地下平面26台 地下機械式46台×2基
通信	光ケーブルMDFまで引込済
エレベーター	乗用：4基 非常用：1基
セキュリティ	機械警備システム
開館時間	平日 7時～19時
管理室	常駐：24時間
LED照明	有
貸会議室	無
供給電力	再生可能エネルギー導入済

Contact

株式会社第一ビルディング
東京南支店 03-5476-6651

DAI-ICHI BUILDING

第一ライフ丸紅
リアルエステートグループ

Floors Available

階数	契約面積（坪）	用途	賃料 / 共益費	入居時期
----	---------	----	----------	------

満室

Floor Plan

Campaign

Image



Contact

株式会社第一ビルディング
東京南支店 03-5476-6651

DAI-ICHI BUILDING