

青葉六本木ビル

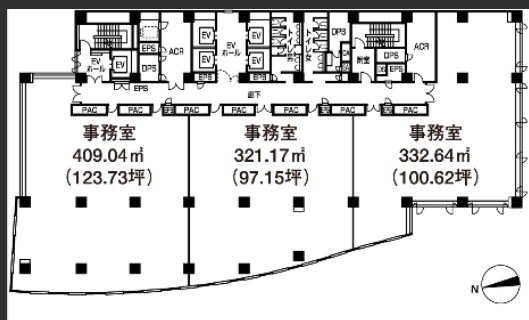
外苑東通り沿いに位置する1フロア320坪と
使い勝手の良いハイグレードオフィス。

Access



東京メトロ日比谷線、都営大江戸線「六本木駅」
徒歩5分

Floor Plan



基準階 321.5坪



共用部一部リニューアル済み

Overview

| | |
|------|------------------------|
| 名称 | 青葉六本木ビル |
| 所在地 | 東京都港区六本木3-16-33 |
| 敷地面積 | 3,450.33㎡ (1,043.72坪) |
| 延床面積 | 20,966.40㎡ (6,342.34坪) |
| 構造 | 鉄骨鉄筋コンクリート造・新耐震構造 |
| 規模 | 地下3階、地上11階、塔屋1階 |
| 設計 | 三菱地所株式会社 |
| 施工 | 大成建設株式会社 |
| 竣工 | 1993年 |
| 所有者 | 三井住友信託銀行株式会社 |

Facilities

| | |
|--------|--------------------|
| 空調 | セントラル空調 |
| 天井高 | 2,600mm |
| OA床 | 50mm |
| 床荷重 | 500kg/㎡ |
| 駐車場 | 77台 (平面17台/機械式60台) |
| 通信 | 光ケーブルMDFまで引込済 |
| エレベーター | 4基 |
| セキュリティ | 機械警備、24時間入退館可 |
| 開館時間 | 平日8時～22時 |
| 管理室 | 常駐：24時間勤務 |
| LED照明 | 無 |
| 貸会議室 | 無 |

Contact

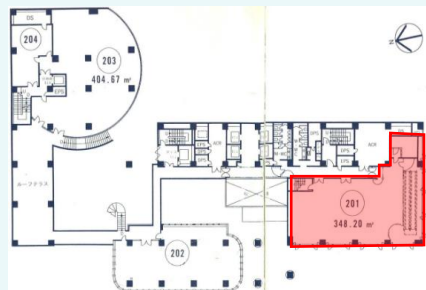
株式会社第一ビルディング
東京中央支店

03-6887-8381

Floors Available

| 階数 | 契約面積（坪） | 用途 | 賃料 / 共益費 | 入居時期 |
|----|------------------|----------------|----------|-----------|
| 2F | 404.67㎡（122.41坪） | 事務所 （店舗相談可） | ご相談 | 即入居可 |
| 2F | 348.20㎡（105.33坪） | 事務所 | ご相談 | 2026年6月1日 |

Floor Plan



地上2階



地上3階

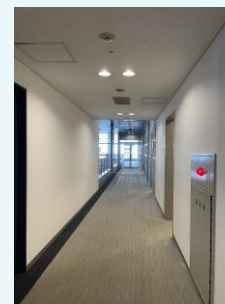
Campaign

2F 348.20㎡(105.33坪)は、期間限定で居抜き入居希望の企業も検討可

Image



専有部



共用廊下



VR内覧はこちら

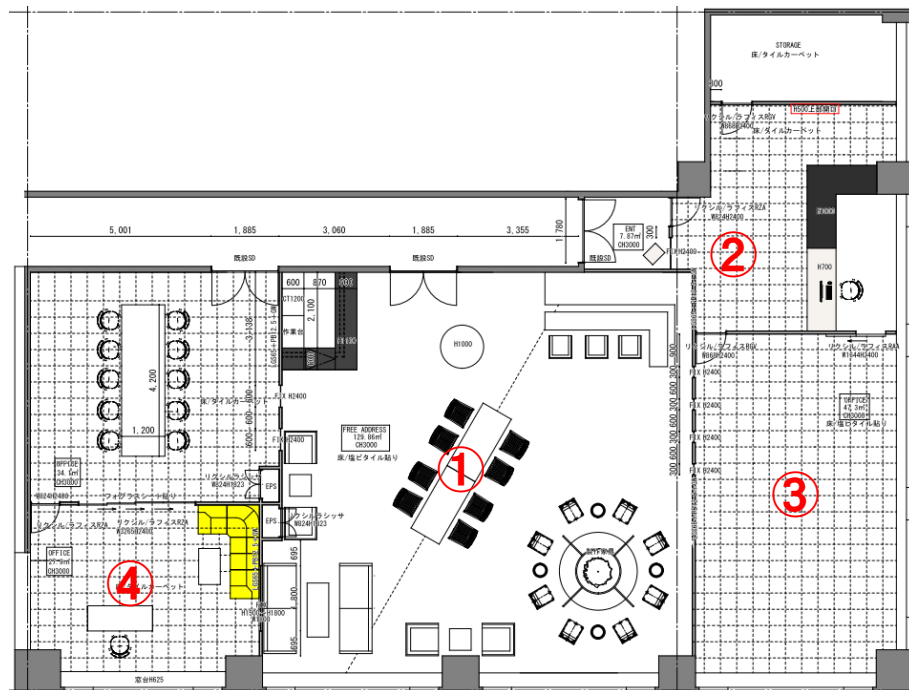


Contact

株式会社第一ビルディング
東京中央支店

03-6887-8381

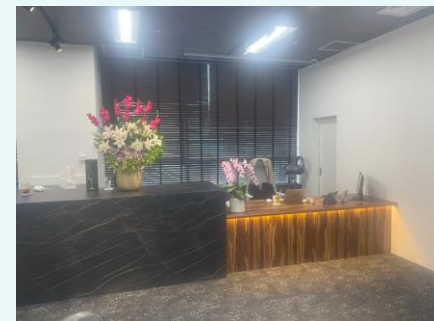
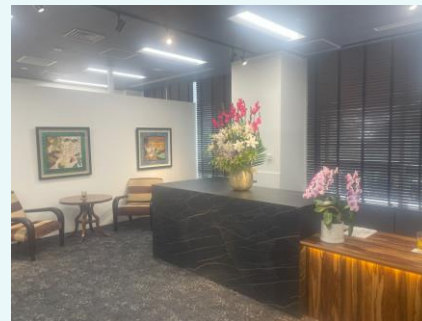
2階105.33坪 現行レイアウト図・写真(居抜き入居希望の企業も検討可)



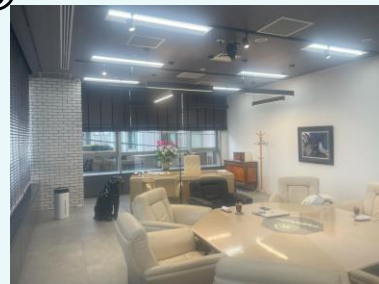
①



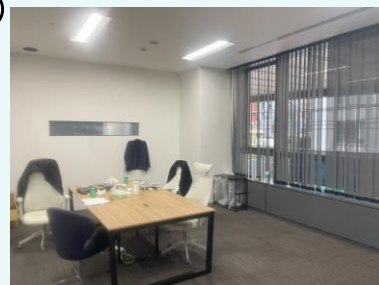
②



③



④



VR内覧はこちら



※解約テナントの什器備品を参考添付。
貸室の標準から、撤去に工事を必要としない什器備品を
撤去・搬出した状態での引渡しとなります。