

京橋創生館

- ・東京駅、銀座が徒歩圏。
- ・京橋交差点のシンボルタワー
- ・再生可能エネルギー導入ビル

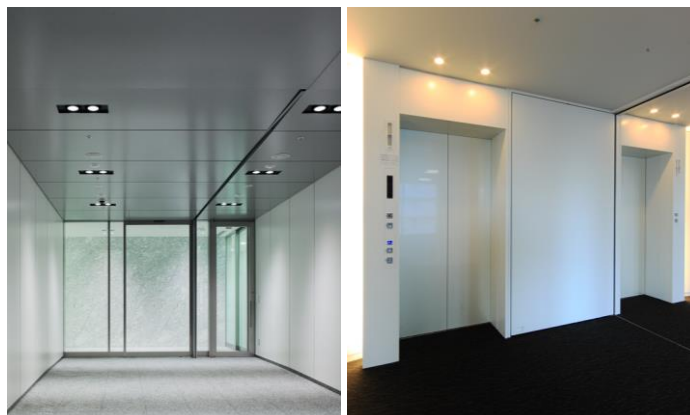
Access



- 東京メトロ銀座線「京橋駅」 徒歩1分
- 都営地下鉄浅草線「宝町駅」 徒歩3分
- 東京メトロ有楽町線「銀座一丁目駅」 徒歩4分
- JR「東京駅」八重洲南口 徒歩8分



VR内覧用QRコード



メインエントランス

基準階エレベータホール

Overview

名称	京橋創生館
所在地	東京都中央区京橋2-5-18
敷地面積	893.54㎡ (270.30坪)
延床面積	10,487.49㎡ (3,172.49坪)
構造	鉄骨造(CFT造)・鉄筋コンクリート造(一部) 鉄骨鉄筋コンクリート造
規模	地下1階、地上13階、塔屋1階
施工	鹿島建設・日本建設共同企業体
竣工	2008年12月・2012年4月(増築部)
所有者	第一生命保険株式会社

Facilities

空調	個別空調(空冷ヒートポンプパッケージ)
天井高	基準階2,750mm
電気容量	50VA/㎡
OA床	100mm
床荷重	300kg/㎡
駐車場	37台(機械式36台) 内1台身障者仕様 8台ハイルーフ車仕様
エレベーター	乗用3基・非常用兼乗用1台
開館時間	平日8時~19時
管理室	24時間常駐
LED照明	共用部全フロア(一部専有部) 有
貸会議室	無
供給電力	再生可能エネルギー導入済

Contact

株式会社第一ビルディング
東京中央支店 03-6887-8381

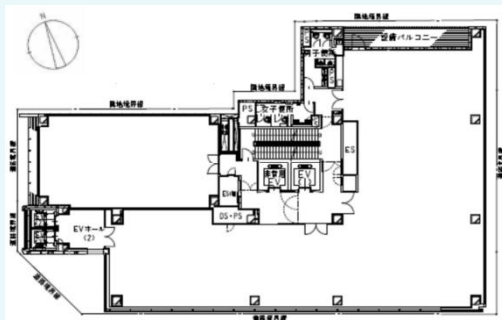
DAI-ICHI BUILDING

第一ライフ丸紅
リアルエステートグループ

Floors Available

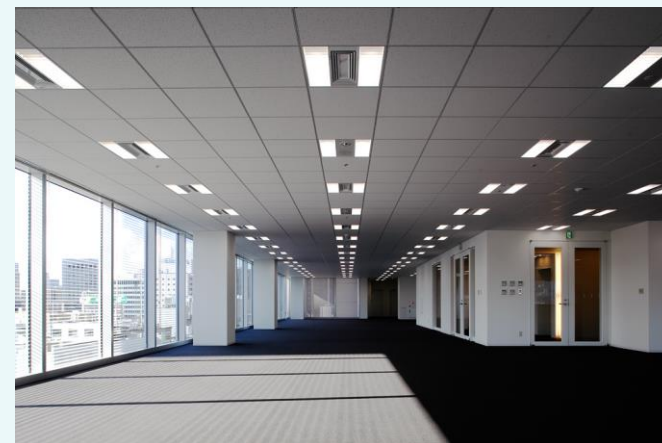
階数	契約面積（坪）	用途	賃料 / 共益費	入居時期
		満室		

Floor Plan



※ 事務室および誘導用途(物販店舗等のサービス店舗)でご使用可能。貸会議室、シェアオフィスのご使用不可。

Image



Campaign

当社指定の保証会社利用による敷金減額相談可

Contact

株式会社第一ビルディング
東京中央支店 03-6887-8381