

TS-5BLDG.

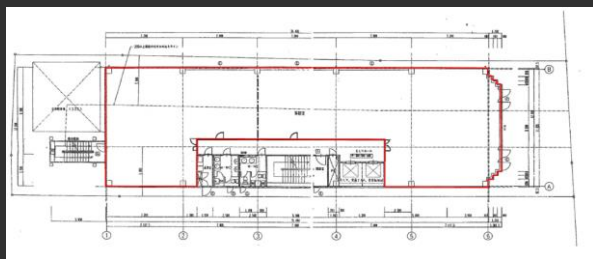
- 大宮駅から徒歩6分の好立地
- 大宮区役所徒歩圏内
- 内装、外壁リニューアル済み

Access



JR・東武線「大宮駅」徒歩6分

Floor Plan



基準階 106.40坪

ビル外観



エレベーターホール



フロア

Overview

| | |
|------|---------------------|
| 名称 | TS-5BLDG. |
| 所在地 | 埼玉県さいたま市大宮区下町1-42-2 |
| 敷地面積 | 671.68㎡ (203.18坪) |
| 延床面積 | 2,830.35㎡(856.18坪) |
| 構造 | 鉄骨造 |
| 規模 | 地上8階 |
| 設計 | 五洋建設株式会社 |
| 施工 | 五洋建設株式会社 |
| 竣工 | 1999年12月 |
| 所有者 | 株式会社クローバーエナジー他 |

Facilities

| | |
|--------|---------------|
| 空調 | 個別空調 |
| 天井高 | 2,600mm(OA含む) |
| OA床 | 有 |
| 駐車場 | 機械式32台、平面3台 |
| 通信 | MDFまで引込済 |
| エレベーター | 2台 |
| セキュリティ | 機械警備 |
| 開館時間 | 6時00分～22時30分 |
| 管理室 | 無(巡回管理) |
| LED照明 | 有(一部貸室) |
| 貸会議室 | 無 |

Contact

株式会社第一ビルディング
北関東支店 048-647-4311

DAI-ICHI BUILDING

第一ライフ丸紅
リアルエステートグループ
DMRE

Floors Available

| 階数 | 契約面積（坪） | 用途 | 賃料 / 共益費 | 入居時期 |
|----|---------|----|----------|------|
|----|---------|----|----------|------|

満室



基準階



給湯室

Contact

株式会社第一ビルディング
北関東支店 048-647-4311

DAI-ICHI BUILDING

第一ライフ丸紅
リアルエステートグループ
DMRE