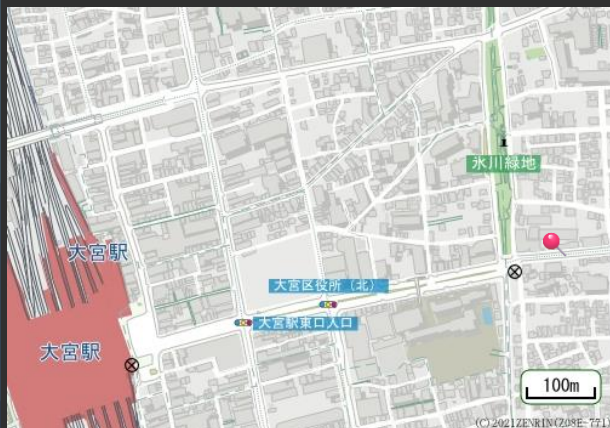


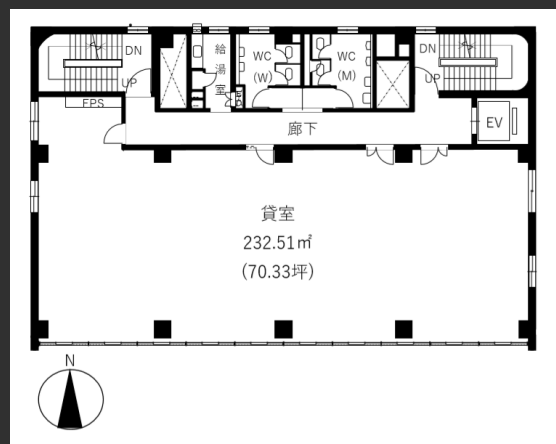
# 大宮東町第一生命ビル

- ・再生可能エネルギー導入済ビル
- ・個別空調
- ・喫煙ルーム有り

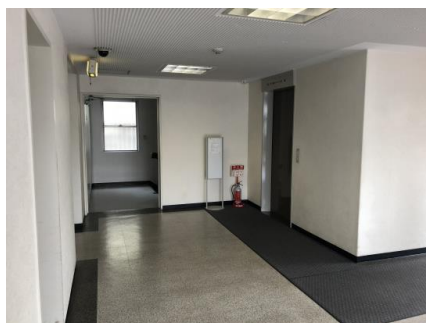
## Access



## Floor Plan



基準階 70.33坪



エレベーターホール



フロア

## Overview

名称	大宮東町第一生命ビル
所在地	埼玉県さいたま市大宮区東町一丁目16番地2
敷地面積	725.70㎡ (219.52坪)
延床面積	2,092.01㎡ (632.83坪)
構造	鉄筋コンクリート造
規模	地下1階、地上5階、塔屋1階
設計	日本建設株式会社
施工	日本建設株式会社
竣工	1966年3月
所有者	第一生命保険株式会社

## Facilities

空調	個別空調
天井高	2,600mm (基準階)
OA床	50mm
床荷重	300kg/㎡
駐車場	9台 (平面)
通信	光ケーブルMDFまで引込済
エレベーター	1基
セキュリティ	キーボックス
開館時間	平日8時~19時、土曜8時~13時
管理室	巡回
LED照明	無
貸会議室	無
供給電力	再生可能エネルギー導入済み

## Contact

株式会社第一ビルディング  
北関東支店 048-647-4311

DAI-ICHI BUILDING

第一ライフ丸紅  
リアルエステートグループ  
DMRE

Floors Available

階数	契約面積（坪）	用途	賃料 / 共益費	入居時期
----	---------	----	----------	------

満室

Image



Contact

株式会社第一ビルディング  
北関東支店 048-647-4311

DAI-ICHI BUILDING