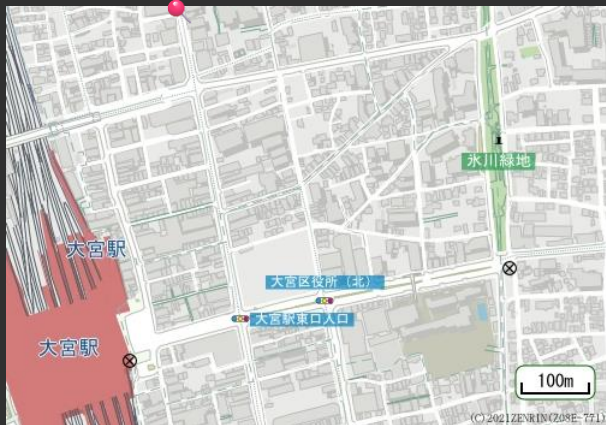


大宮第一生命小峯ビルディング

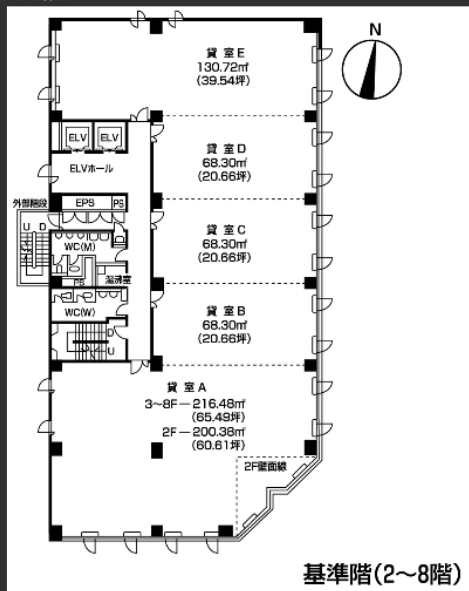
- ・ 整形無柱空間
- ・ 喫煙ルーム有り

Access

JR・東武線「大宮駅」徒歩7分



Floor Plan



基準階 167.01坪



ビル外観



エントランスホール

Overview

名称	大宮第一生命小峯ビルディング
所在地	埼玉県さいたま市大宮区宮町4-122
敷地面積	1,369.91㎡ (414.40坪)
延床面積	6,044.64㎡ (1,828.5坪)
構造	鉄骨鉄筋コンクリート造
規模	地上8階、塔屋1階
設計	鹿島建設株式会社
施工	鹿島建設株式会社
竣工	1988年2月
所有者	第一生命保険株式会社他

Facilities

空調	セントラル空調各階ユニット方式併用
セントラル空調	運転時間 平日:8:00~18:00 土日:休止
天井高	2,600mm (基準階) 2,550mm(カベット上)
OA床	40mm
床荷重	300kg/㎡
駐車場	30台 (タワーパーク)、7台 (機械式)
通信	MDF室まで引込済み
エレベーター	2基
セキュリティ	機械警備ボックス
開館時間	平日8:00~18:00 土日祝日:閉切り (セキュリティカードで24時間入退館可)
管理室	平日8:00~18:00 土日:9:00~18:00
コンビニ	有
供給電力	再生可能エネルギー導入済み

Contact

株式会社第一ビルディング
北関東支店 048-647-4311

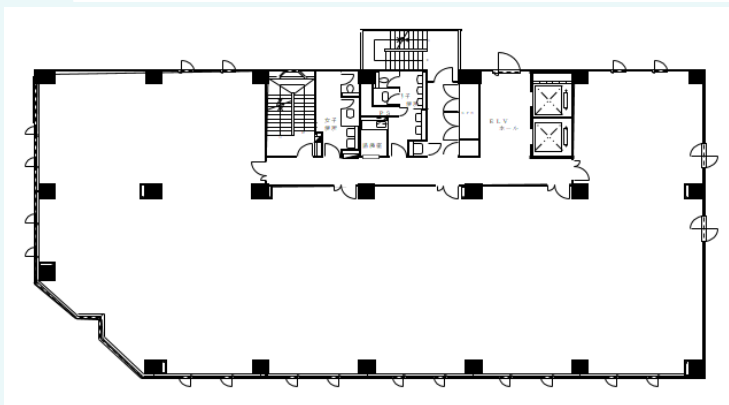
DAI-ICHI BUILDING

第一ライフ丸紅
リアルエステートグループ

Floors Available

階数	契約面積（坪）	用途	賃料 / 共益費	入居時期

Floor Plan



Image

基準階ELVホール



基準階共用部廊下



Contact

株式会社第一ビルディング
北関東支店 048-647-4311

DAI-ICHI BUILDING