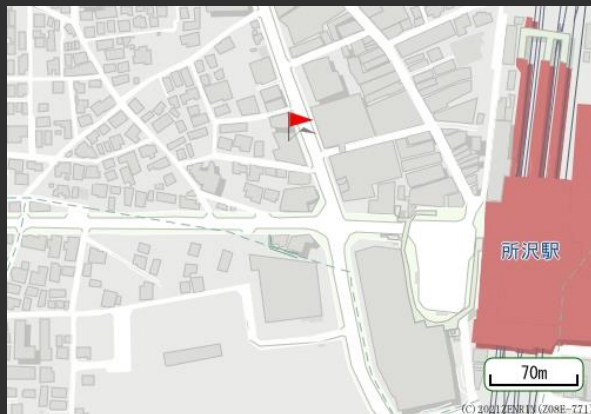


所沢第一生命ビルディング

- 駅から徒歩3分の好立地
- 再生可能エネルギー導入ビル

Access

西武線「所沢駅」 徒歩3分



VR内覧



1階 278.20㎡ (84.16坪)



5階 212.05㎡ (64.15坪)



エレベーターホール



フロア

Overview

名称	所沢第一生命ビルディング
所在地	埼玉県所沢市日吉町15-14
敷地面積	1,099.53㎡ (332.60坪)
延床面積	4,366.86㎡ (1,320.98坪)
構造	鉄骨鉄筋コンクリート造
規模	地上7階、塔屋1階
設計	日本建設株式会社
施工	日本建設株式会社
竣工	1985年3月
所有者	第一生命保険株式会社

Facilities

空調	セントラル空調各階ユニット方式
天井高	1階：2,700mm 2～7階：2,500mm
OA床	40mm
床荷重	300kg/㎡
駐車場	22台（タワーパーク）、11台（平面）
通信	特定階のジョイントボックスまで実装
エレベーター	乗用1基
セキュリティ	機械警備キーボックス
開館時間	平日 8:00～19:00 土曜(日曜) 8:00(9:00)～18:30
管理室	平日 9:00～18:00
LED照明	無
貸会議室	無
供給電力	再生可能エネルギー導入済

Contact

株式会社第一ビルディング
北関東支店 048-647-4311

DAI-ICHI BUILDING

第一ライフ丸紅
リアルエステートグループ

For Rent

Floors Available

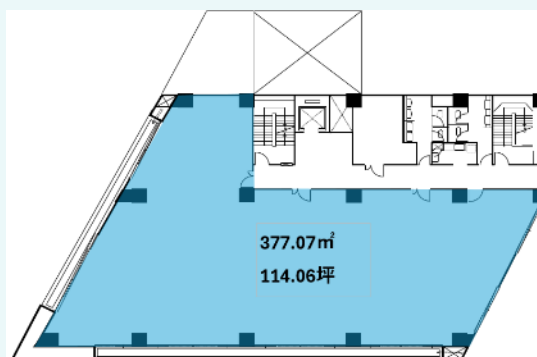
階数	契約面積（坪）	用途	賃料 / 共益費	入居時期
7F	114.06坪	事務所	ご相談	即日入居可

Image



Floor Plan

7F



Contact

株式会社第一ビルディング
北関東支店 048-647-4311

DAI-ICHI BUILDING

第一ライフ丸紅
リアルエステートグループ
DMRE