

# 長谷工名駅南ビル

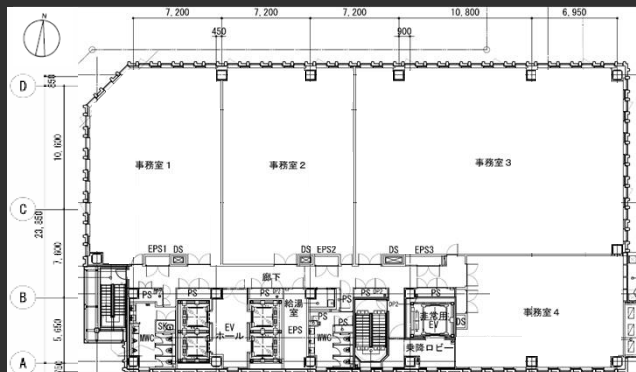
更なる開発が期待される  
「名駅南」エリアの  
ハイグレードオフィス

## Access



地下鉄「名古屋」駅 ミヤコ地下街4番出口 徒歩9分  
JR「名古屋」駅 桜通口 徒歩13分

## Floor Plan



基準階 251.96坪



北西側外観イメージ



エントランスイメージ

## Overview

名称	長谷工名駅南ビル
所在地	愛知県名古屋市中村区名駅南2丁目
敷地面積	2,600.73 m <sup>2</sup> (786.72坪)
延床面積	16,770.26 m <sup>2</sup> (5,073.00坪)
構造	鉄骨造
規模	地上13階
施工	株式会社奥村組
竣工	2027年6月 (予定)
所有者	株式会社長谷エコーポレーション
環境認証	ZEB Ready・BELS認証★★★★★★取得

## Facilities

空調	個別空調
天井高	2,800mm
電気容量	55VA/m <sup>2</sup> (コンセント:45VA/m <sup>2</sup> 、AC・GC:10VA/m <sup>2</sup> )
OA床	100mm
床荷重	500kg/m <sup>2</sup> (ヘビーデューティーゾーン: 800kg/m <sup>2</sup> )
駐車場	機械式: 全116台・平面: 全12台
エレベーター	乗用4基 (定員15名)・非常用1基・店舗用1基
管理室	24時間常駐管理
LED照明	有
喫煙所	有 (1階共用部)
セキュリティ	非接触型ICカードによる入退室管理
BCP対策	非常用発電機 (出力750kva: 専有部への供給有) 72時間

## Contact

株式会社第一ビルディング  
名古屋支店 052-571-8271

DAI-ICHI BUILDING

第一ライフ丸紅  
リアルエステートグループ

## For Rent (Office pace)

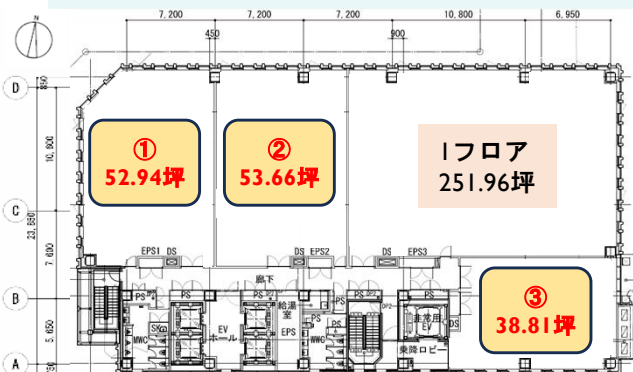
### Floors Available

階数	契約面積 (坪)	用途	賃料 / 共益費	入居時期
13F	832.95㎡ (251.96坪)	事務所	ご相談	2027年6月
12F	832.95㎡ (251.96坪)	事務所	ご相談	2027年6月
11F①	175.03㎡ (52.94坪)	事務所	ご相談	2027年6月
11F②	177.40㎡ (53.66坪)	事務所	ご相談	2027年6月
11F③	128.30㎡ (38.81坪)	事務所	ご相談	2027年6月

### Floor Plan

11階 分割①~③

12・13階 フロア貸し可能



#### <契約内容>

契約形態：原則、定期建物賃貸借契約

賃貸面積：現時点の暫定値を表記。竣工時に確定。

敷金：月額賃料（共益費込）の12ヶ月相当額

内装工事：貸主の承諾を得て借主負担にて実施。

工事区分（施工会社）は別途協議。

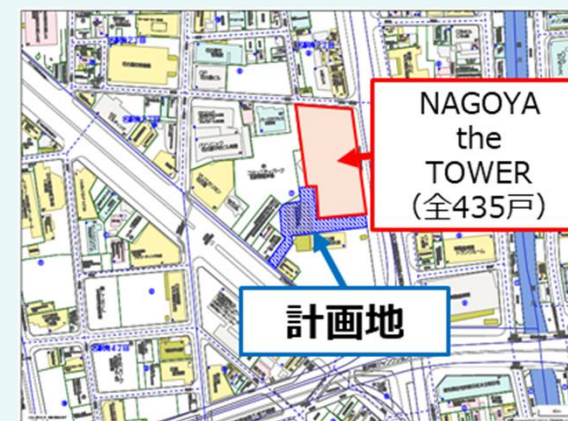
付帯費用：貸室内で使用される電気料・空調料、

その他付帯費用等は使用実績に応じて  
ご負担いただきます。

### Campaign

### Image

計画地周辺図



基準階：レイアウトプラン（1フロア想定：120名程度）



### Contact

株式会社第一ビルディング  
名古屋支店 052-571-8271

DAI-ICHI BUILDING

第一ライフ丸紅  
リアルエステートグループ

## For Rent (Retail Space)

### Floors Available

階数	契約面積 (坪)	用途	賃料 / 共益費	入居時期
2F	247.43㎡ (74.85坪) ※テラス席44.72㎡ (13.53坪) を含む	店舗	ご相談	2027年6月
2F	128.97㎡ (39.01坪)	店舗	ご相談	2027年6月
1F	95.59㎡ (28.92坪)	店舗	ご相談	2027年6月

契約形態：定期建物賃貸借契約

賃貸面積：現時点の暫定値を表記。竣工時に確定。

敷金：原状回復相当額をベースに要相談。

内装工事：貸主の承諾を得て借主負担にて実施。工事区分（施工会社）は別途協議。

付帯費用：電気料・空調料、その他付帯費用等は使用実績に応じてご負担いただきます。

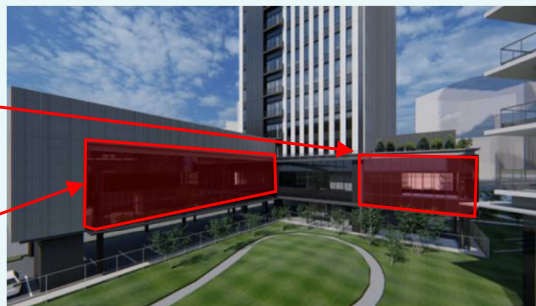
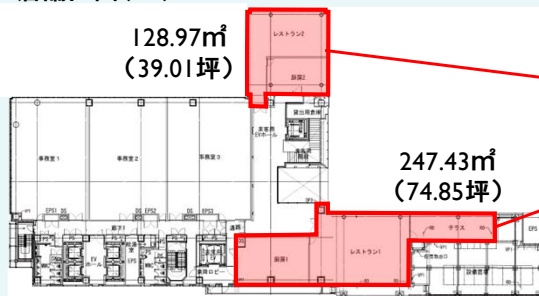
### Image

#### 計画地周辺図

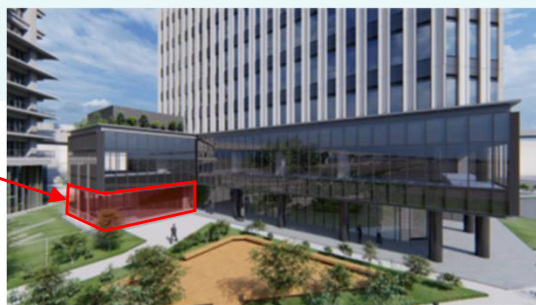
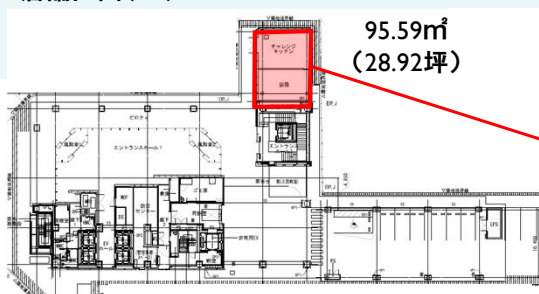


### Floor Plan

#### 店舗区画(2F)



#### 店舗区画(1F)



#### 店舗区画:設備仕様

空調	個別空調 (客室・厨房：計2系統)
天井高	客室区画 3,000mm、厨房区画 2,500mm
電気容量	電灯：200VA/㎡ (テラス面積除く) 動力：300VA/㎡ (厨房区画)
ガス引込	低圧ガス引入有 (50Aバルブ止め)
エレベーター	店舗用1基・搬出入用1基
駐車場	来客用：平置駐車場 全3台 従業員用：タワーパーキング 全3台

### Contact

株式会社第一ビルディング  
名古屋支店 052-571-8271

DAI-ICHI BUILDING

第一ライフ丸紅  
リアルエステートグループ