

# (仮称) 五反田第一生命ビルディング

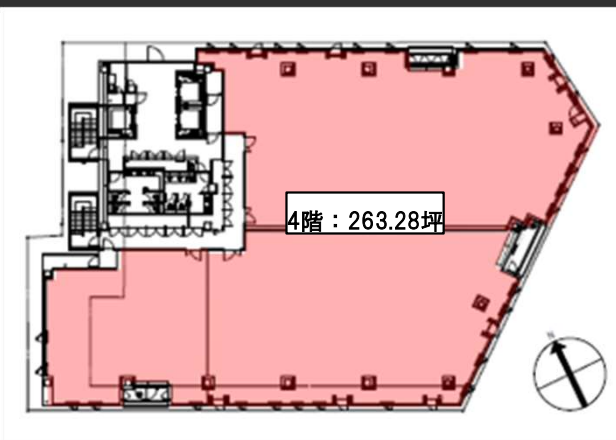
- ・2027年9月竣工予定
- ・山手線沿線  
五反田駅すぐの好立地
- ・上層階テラスを整備

## Access

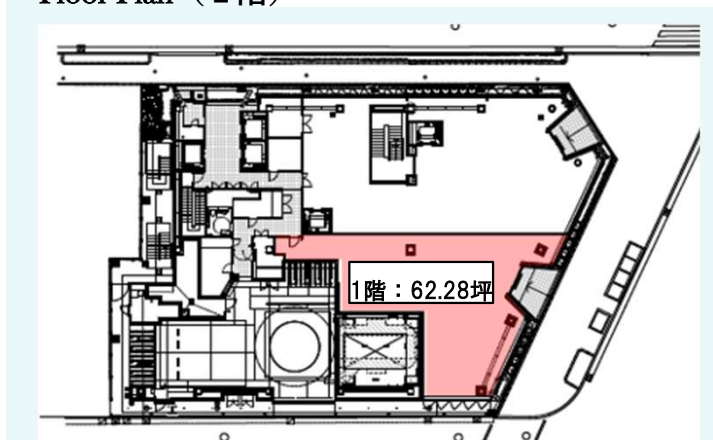


JR線「五反田駅」 徒歩2分  
東急池上線、都営浅草線「五反田駅」 徒歩2分

## Floor Plan (4階)



## Floor Plan (1階)



## Overview

名称	(仮称) 五反田第一生命ビルディング
所在地	東京都品川区西五反田2丁目19-3
敷地面積	1,189.24㎡ (359.75坪)
延床面積	9,962.14㎡ (3,013.55坪)
構造	S一部SRC・W造
規模	地下1階、地上9階、塔屋1階
施工	株式会社竹中工務店
竣工	2027年9月(予定)
所有者	第一生命保険株式会社
環境認証	CASBEE Aランク相当、ZEB Ready取得予定

## Facilities

空調	個別空調
天井高	2,700mm
電気容量	60VA/㎡
OA床	100mm
床荷重	500kg/㎡ (HDZ800kg/㎡)
駐車場	32台
エレベーター	3基
開館時間	調整中
管理室	調整中
LED照明	有
貸会議室	無
供給電力	再生可能エネルギー導入(予定)

## Contact

株式会社第一ビルディング  
東京西支店 03-6773-7207

## For Rent

### Floors Available

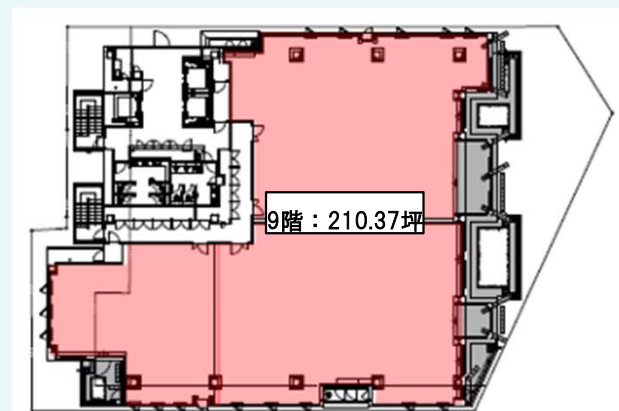
階数	契約面積 (坪)	用途	賃料 / 共益費	入居時期
9F	695.43㎡ (210.37坪)	事務所	ご相談	2027年10月
8F	755.13㎡ (228.43坪)	事務所	ご相談	2027年10月
7F	810.05㎡ (245.04坪)	事務所	ご相談	2027年10月
6F	838.53㎡ (253.66坪)	事務所	ご相談	2027年10月
5F	861.21㎡ (260.52坪)	事務所	ご相談	2027年10月
4F	870.36㎡ (263.28坪)	事務所	ご相談	2027年10月
3F	898.86㎡ (271.91坪)	事務所	ご相談	2027年10月
2F	901.39㎡ (272.67坪)	事務所	ご相談	2027年10月
1F	307.58㎡ (93.04坪)	事務所	ご相談	2027年10月
1F	205.88㎡ (62.28坪)	店舗	ご相談	2027年10月

先行引合あり

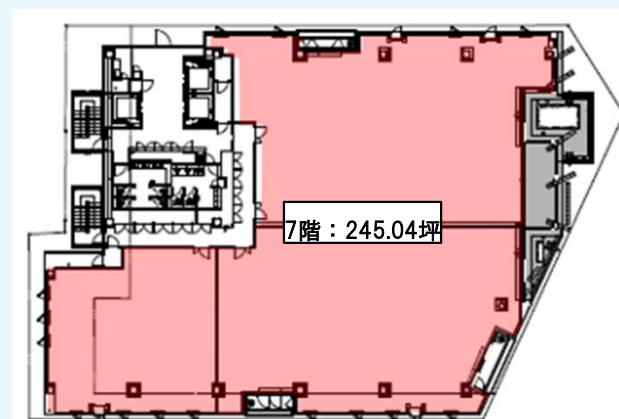
### Campaign

- ・ 当社指定の保証会社利用による敷金減額相談可
- ・ 図面、面積は未確定であり変更する場合がございます。

### Floor Plan(9階)



### Floor Plan(7階)



### Contact

株式会社第一ビルディング  
東京西支店 03-6773-7207

DAI-ICHI BUILDING

第一ライフ丸紅  
リアルエステートグループ