

井門札幌S109ビル

- ・地下鉄「大通駅」徒歩6分
- ・個別空調で快適空間
- ・共用部リニューアル済
- ・全館LED照明

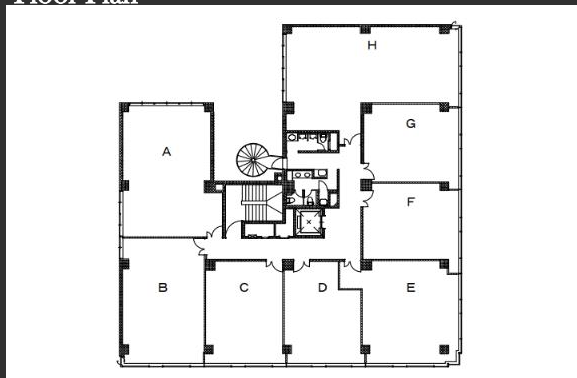
Access



南北線・東西線「大通駅」徒歩6分

東西線「西11丁目駅」徒歩5分

Floor Plan



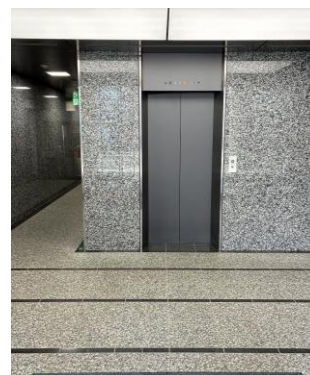
基準階480.68㎡ (145.40坪)



ビル外観



エントランス



エレベーターホール

Overview

名称	井門札幌S109ビル
所在地	北海道札幌市中央区南一条西9-1-15
敷地面積	803.81㎡ (243.20坪)
延床面積	3,248.02㎡ (982.50坪)
構造	鉄筋コンクリート造
規模	地上6階 塔屋1階
施工	東建工業株式会社
竣工	1985年6月

Facilities

空調	個別空調
天井高	2,400mm
OA床	40mm
床荷重	300kg/㎡
駐車場	機械式34台
エレベーター	1基
開館時間	正面7:00~21:00 通用口5:30~21:00
管理室	非常駐 (電話受付: 平日8:30~17:30)
LED照明	有
貸会議室	無
喫煙所	有 (地上1階屋外)

Contact

株式会社第一ビルディング
札幌支店 011-241-5221

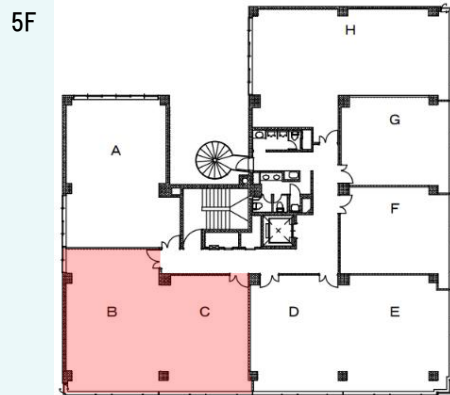
DAI-ICHI BUILDING

第一ライフ丸紅
リアルエステートグループ

Floors Available

階数	契約面積（坪）	用途	賃料 / 共益費	入居時期
5F	111.46㎡ (33.71坪)	事務所	ご相談	2026年10月

Floor Plan



特記事項

- ・普通借家契約(2年更新)
- ・保証会社の利用必須

Image



※写真はイメージです。募集区画とは異なります。

Contact

株式会社第一ビルディング
札幌支店 011-241-5221

DAI-ICHI BUILDING