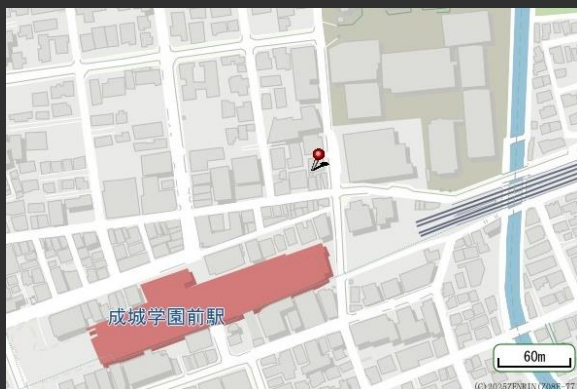


# 成城第一生命ビル

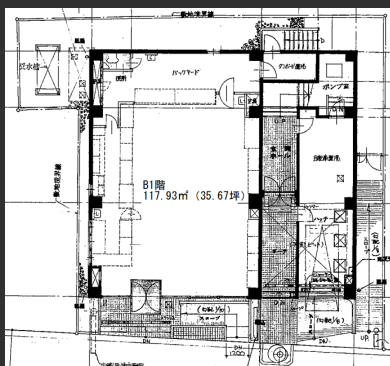
小田急線成城学園前駅から徒歩3分の立地。  
近隣に成城大学があり、学生が賑わうエリア。

## Access



小田急線「成城学園前駅」 徒歩3分

## Floor Plan



地下1階 35.67坪



## Overview

名称	成城第一生命ビル
所在地	東京都世田谷区成城6-13-22
敷地面積	297.56㎡ (90.01坪)
延床面積	510.45㎡ (154.41坪)
構造	鉄筋コンクリート造、新耐震構造
規模	地下1階、地上2階、塔屋1階
設計	日本建設株式会社
施工	日本建設株式会社
竣工	1987年2月
所有者	第一生命保険株式会社

## Facilities

空調	スケルトン引き渡し
天井高	B1階 2,600mm / 基準階 2,500mm
OA床	スケルトン引き渡し
床荷重	—
駐車場	無
通信	配線引込済
エレベーター	無
セキュリティ	無（個別契約）
開館時間	—
管理室	無
LED照明	無
貸会議室	—

## Contact

株式会社第一ビルディング  
東京西支店 新宿チーム 03-3343-2341

DAI-ICHI BUILDING

第一ライフ丸紅  
リアルエステートグループ

Floors Available

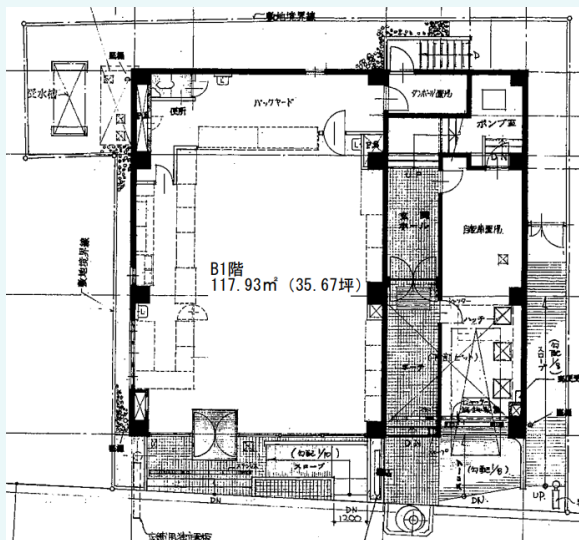
階数	契約面積 (坪)	用途	賃料 / 共益費	入居時期
----	----------	----	----------	------

満室

Image

Floor Plan

B1階



Contact

株式会社第一ビルディング  
 東京西支店 新宿チーム 03-3343-2341