

日石横浜ビル

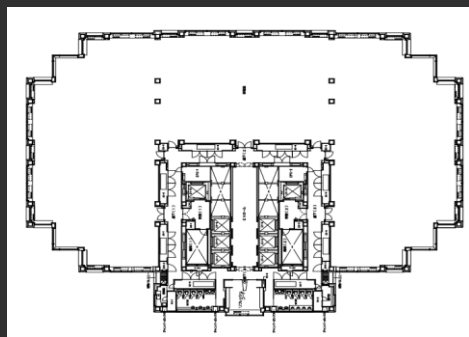
- ・3路線2駅使用可能な好立地
- ・再生可能エネルギー導入ビル

Access



JR京浜東北・根岸線「桜木町駅」徒歩4分
横浜市営地下鉄ブルーライン「桜木町駅」徒歩5分
横浜高速鉄道みなとみらい線「みなとみらい駅」徒歩6分

Floor Plan



基準階 465.43坪



建物外観



アトリウム



貸会議室



日石横浜ホール

Overview

名称	日石横浜ビル
所在地	神奈川県横浜市中区桜木町一丁目1番8号
敷地面積	6,637.00㎡ (2,007.69坪)
延床面積	74,926.80㎡ (22,665.36坪)
構造	鉄骨造、鉄骨鉄筋コンクリート造
規模	地下2階、地上30階、塔屋1階
施工	清水建設株式会社
竣工	1997年6月
所有者	三菱UFJ信託銀行株式会社

Facilities

空調	セントラル空調+窓際ウォールスルーユニット
天井高	2,700mm
電気容量	50VA/㎡
OA床	100mm
床荷重	300kg/㎡
駐車場	平面駐車場36台、機械式駐車場242台
エレベーター	17基
開館時間	平日8時～22時(店舗エリア23時まで)
管理室	常駐：全日24時間
LED照明	有
貸会議室	有(24階 中会議室・大会議室)
貸ホール	有(1階 日石横浜ホール)
供給電力	再生可能エネルギー導入済

Contact

株式会社第一ビルディング
横浜支店 045-444-2580

DAI-ICHI BUILDING

第一ライフ丸紅
リアルエステートグループ

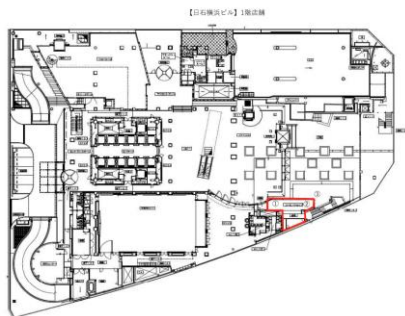
Floors Available

階数	契約面積（坪）	用途	賃料 / 共益費	入居時期
9F	265.35㎡（80.26坪）	事務室	ご相談	2026年7月1日
7F	1538.58㎡（465.42坪）	事務室	ご相談	即入居可
1F	75.27㎡（22.77坪）	事務室	ご相談	ご相談

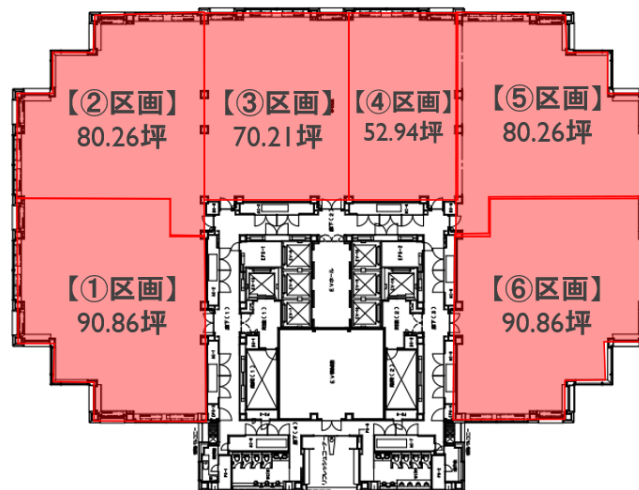
(※)当社指定の保証会社利用による敷金減額相談可

Floor Plan

1F



7F・9F(7Fは分割検討可能)
 (※)7F募集区画は①～⑥区画(1,538.58坪)、9F募集区画は⑤区画(80.26坪)。



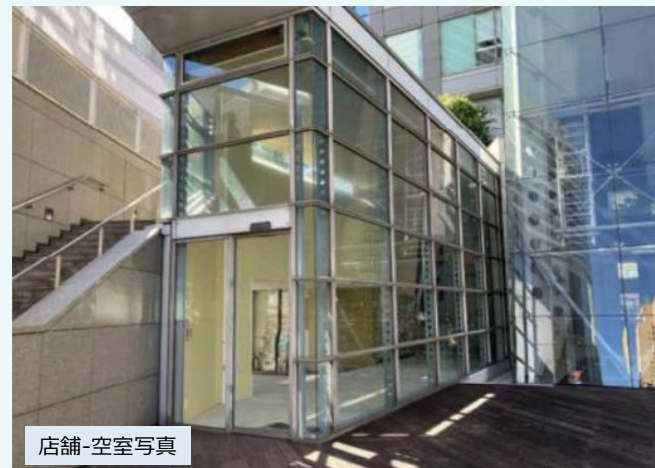
VR内覧は
 コチラ



Image



事務室-空室写真



店舗-空室写真

Contact

株式会社第一ビルディング
 横浜支店 045-444-2580