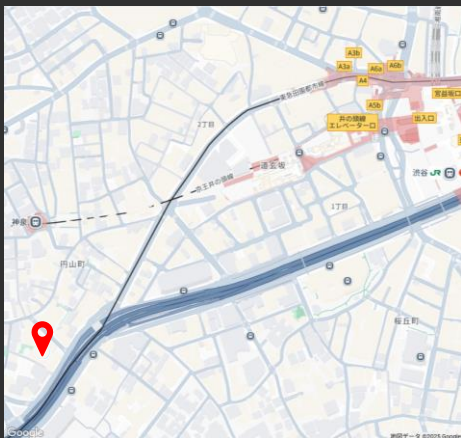


# 渋谷ファーストプレイス

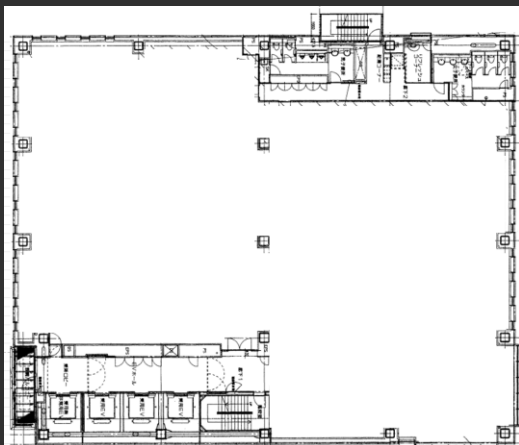
JR山手線「渋谷駅」徒歩10分。玉川通り(246号線)沿いの立地。商業集積地であるとともに、特にIT企業のオフィスエリアとしても人気の高いエリア。整形な貸室形状でレイアウトしやすく、グレード感の高いオフィスビル。

## Access



「渋谷駅」徒歩10分 「神泉駅」徒歩4分

Floor Plan 基準階 268.71坪



## Overview

名称	渋谷ファーストプレイス
所在地	東京都渋谷区神泉町1-7 他
敷地面積	2,164.45㎡ (654.75坪)
延床面積	16,743.11㎡ (5,064.79坪)
構造	鉄骨造、鉄骨鉄筋コンクリート造
規模	地下1階、地上14階、塔屋1階
設計	株式会社大林組
施工	株式会社大林組
竣工	2005年9月
所有者	第一生命保険株式会社

## Facilities

空調	空冷ヒートポンプパッケージ方式
天井高	2,700mm
床	OAフロア H=75
床荷重	500kg/㎡
駐車場	機械式42台 平面7台 (空き機械式4台)
通信	MDF～各階IDFまで引込済
エレベーター	4基
セキュリティ	機械警備、24時間入退館可
開館時間	平日、休日 8時～19時
管理室	常駐

## Contact

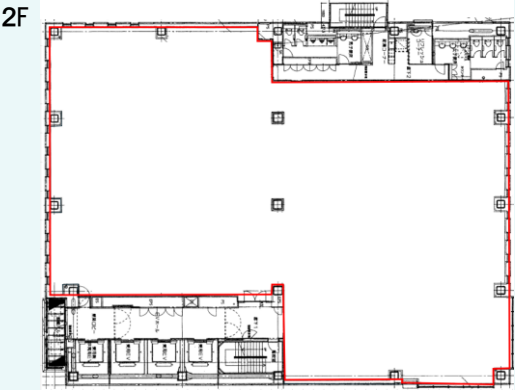
株式会社第一ビルディング  
東京西支店  
03-6773-7207

For Rent

Floors Available

階数	契約面積（坪）	用途	賃料 / 共益費	入居時期
2F	888.30㎡（268.71坪）	事務所	ご相談	2026/5/1

Floor Plan



エレベーターホール



Image



Contact

株式会社第一ビルディング  
東京西支店

03-6773-7207

※募集区画は、期間限定で居抜き入居希望の企業も検討可  
当社指定の保証会社利用による敷金減額相談可



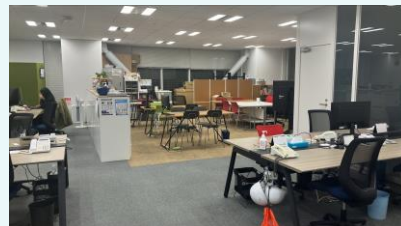
## 2階 現行レイアウト図・写真(居抜き入居希望の企業も検討可)



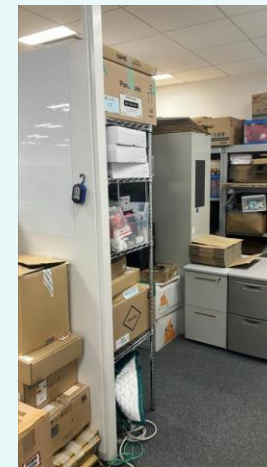
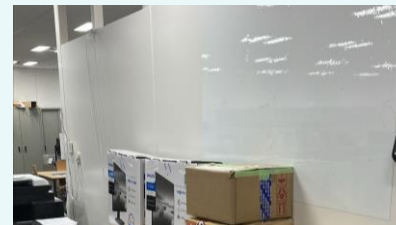
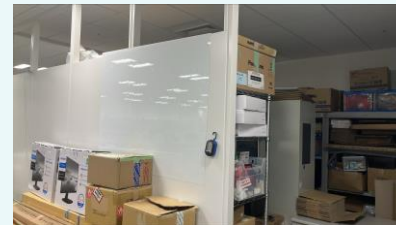
④会議室



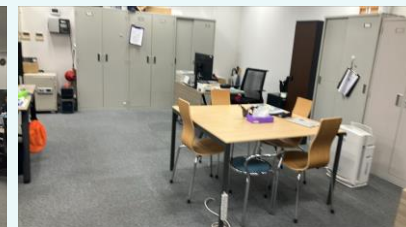
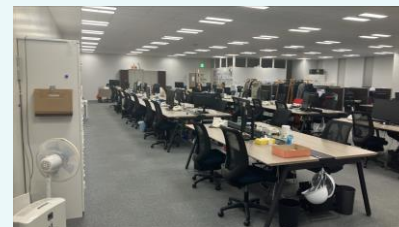
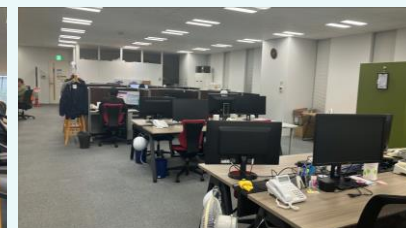
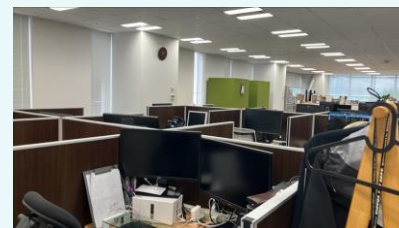
③カフェスペース



①倉庫スペース



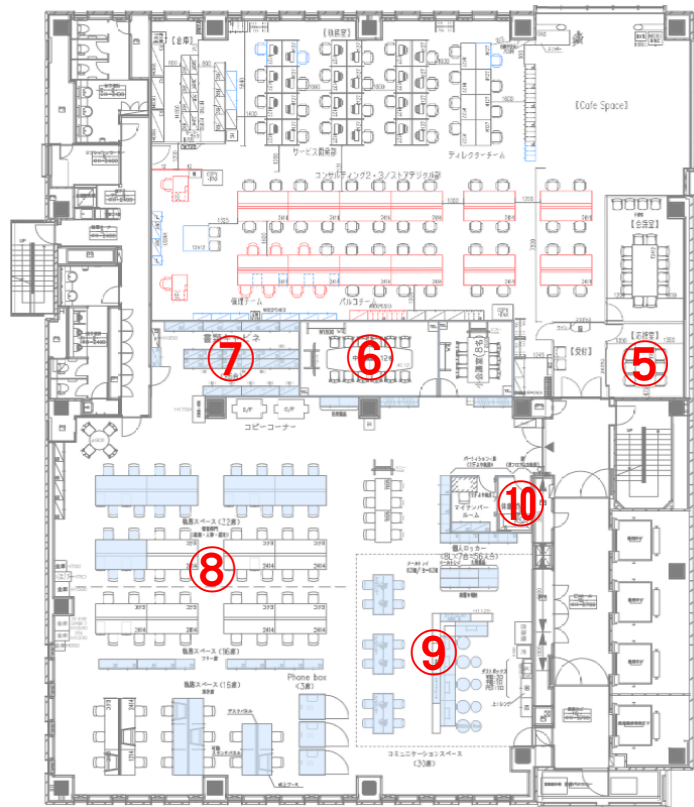
②執務室



※解約テナントの什器備品を参考添付。

貸室の標準から、撤去に工事を必要としない什器備品を撤去・搬出した状態での引渡しとなります。

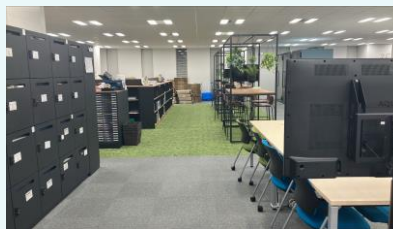
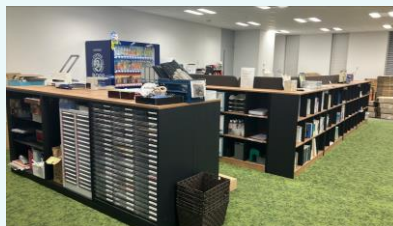
## 2階 現行レイアウト図・写真(居抜き入居希望の企業も検討可)



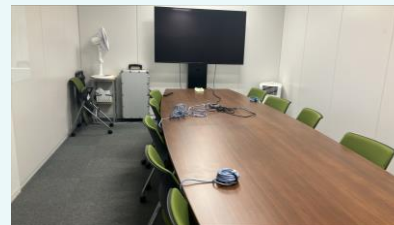
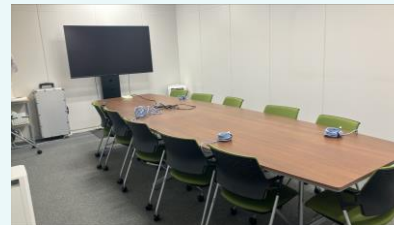
⑩休憩室



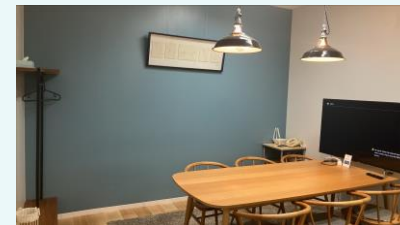
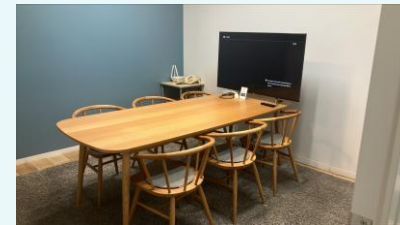
⑨コミュニケーションスペース



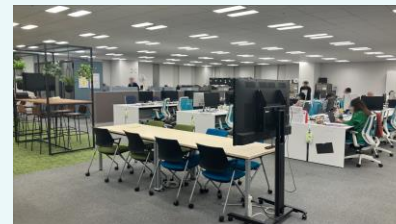
⑥中会議室



⑤応接室



⑧執務スペース



⑦キャビネ



※解約テナントの什器備品を参考添付。  
貸室の標準から、撤去に工事を必要としない什器備品を  
撤去・搬出した状態での引渡しとなります。