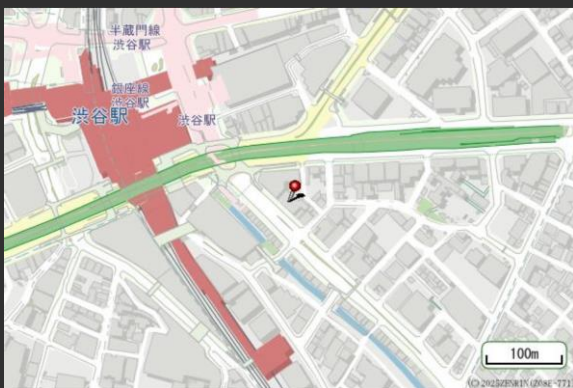


# 渋谷第一生命ビルディング

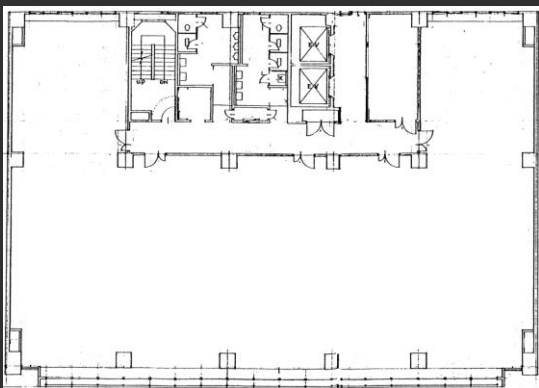
JR山手線「渋谷駅」徒歩3分。  
明治通り沿いの好立地。全国屈指の集客力を誇る  
商業集積地であるとともに、特にIT企業のオフィス  
エリアとしても人気の高いエリア。  
整形な貸室形状でレイアウトしやすいオフィスビル。

## Access



「渋谷駅」徒歩3分

Floor Plan 基準階 161.97坪



## Overview

名称	渋谷第一生命ビルディング
所在地	東京都渋谷区渋谷3-8-12
敷地面積	948.74㎡ (286.99坪)
延床面積	8,100.83㎡ (2,450.50坪)
構造	SRC造
規模	地下1階地上10階建
設計	内藤設計株式会社
施工	日本建設株式会社
竣工	1979年2月
所有者	第一生命保険株式会社

## Facilities

空調	セントラル空調+個別空調方式
天井高	2,500mm
床	タイルカーペット
床荷重	300kg/㎡
駐車場	機械式駐車場 30台 (空き0台)
通信	光ケーブルMDFまで引込済
エレベーター	2基
セキュリティ	機械警備、24時間入退館可
開館時間	平日7時~20時
管理室	常駐

## Contact

株式会社第一ビルディング  
東京西支店 03-6773-7207

DAI-ICHI BUILDING

第一ライフ丸紅  
リアルエステートグループ

For Rent

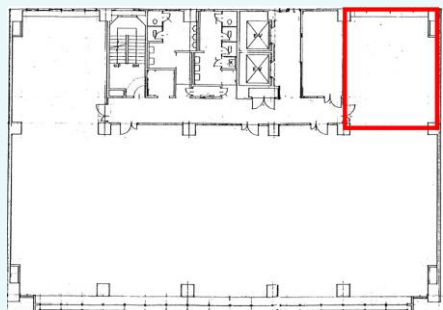
Floors Available

階数	契約面積（坪）	用途	賃料 / 共益費	入居時期
3F	55.73㎡（16.86坪）	事務所	ご相談	2025/12/1
6F	229.01㎡（69.28坪）	事務所	ご相談	2025/12/1

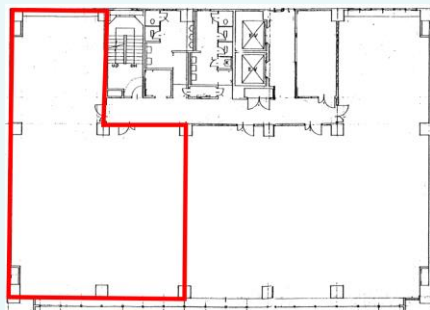
Image

Floor Plan

3F



6F



Contact

株式会社第一ビルディング  
 東京西支店 03-6773-7207

DAI-ICHI BUILDING

