

NMF 仙台青葉通りビル

「青葉通り一番町」駅より徒歩2分の好立地。

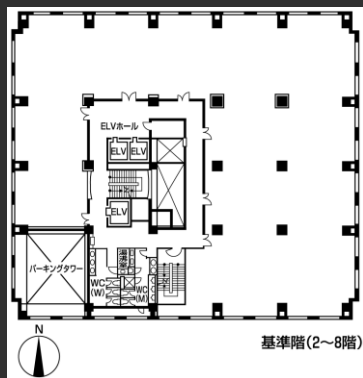
青葉通りと東二番町通りの角地に佇み歴史を刻みながら、歴史を感じさせないビル

Access

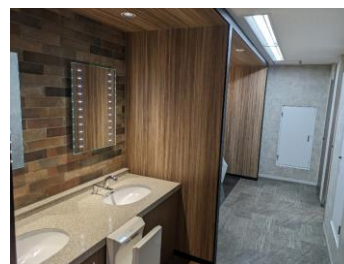


仙台市地下鉄東西線「青葉通り一番町」駅徒歩2分
仙台市地下鉄南北線「仙台」駅徒歩8分
JR東北本線「仙台」駅徒歩8分

Floor Plan



リフレッシュルーム



トイレ

※リニューアル済

Overview

名称	NMF 仙台青葉通りビル
所在地	宮城県仙台市青葉区一番町2-1-2
敷地面積	2,321.61㎡ (702.29坪)
延床面積	13,269㎡ (4,014.01坪)
構造	鉄骨造・鉄筋コンクリート造
規模	地下2階、地上8階、塔屋3階
設計	株式会社松田平田坂本設計事務所
施工	鹿島建設株式会社
竣工	1968年2月 (2004年12月全面改修)
所有者	信託受託者 三菱UFJ信託銀行

Facilities

空調	個別空調
天井高	2,450mm
OA床	50mm
床荷重	500kg/㎡
駐車場	タワー式26台、地下1階平面45台、1階平面14台
通信	光通信あり (各階EPS内)
エレベーター	乗用2基
セキュリティ	EV不停止
開館時間	平日7時30分～20時00分
管理室	平日 8時00分～19時00分 土曜日・日曜日・祝日：不在
LED照明	有
貸会議室	有
Contact	

株式会社第一ビルディング
東北支店 022-221-1378

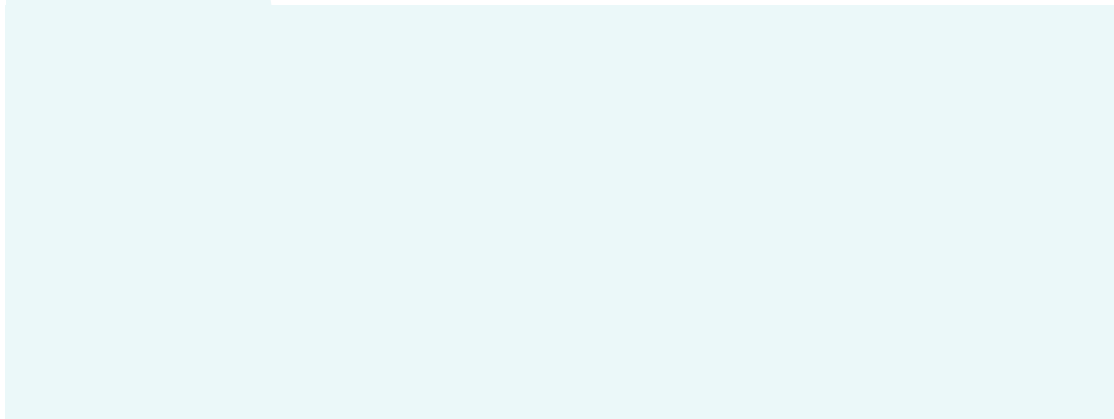
DAI-ICHI BUILDING

第一ライフ丸紅
リアルエステートグループ
DMRE

Floors Available

階数	契約面積（坪）	用途	賃料 / 共益費	入居時期
※満室				

Floor Plan



Campaign

Image



<https://r40126921.theta360.biz/t/a088eaa4-9d8f-11eb-8475-0aec2ac0ed7a-1>

（注）貸室映像：当ビル2階（150坪）

Contact

株式会社第一ビルディング
東北支店 022-221-1378