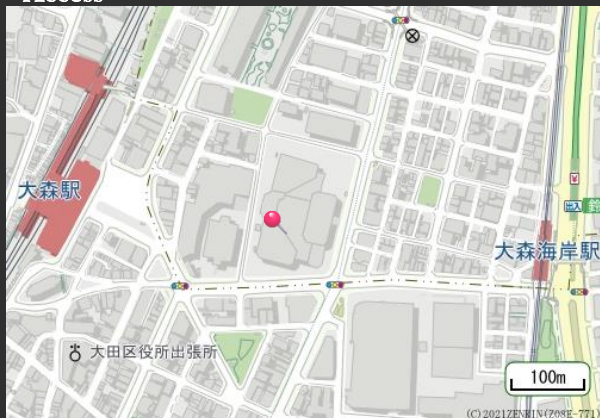


大森ベルポートC館

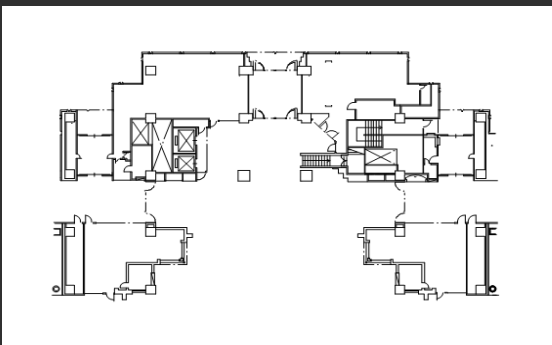
JR大森駅徒歩3分、首都圏を手中におさめる。
ビル中心には巨大な吹き抜けのアトリウム空間。
周辺には街路樹が並び、憩いのある環境。

Access

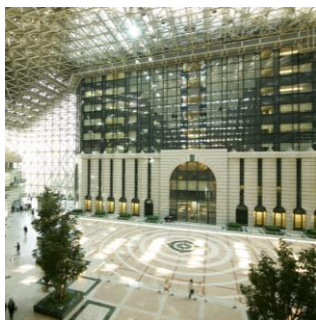


J R 京浜東北線「大森駅」 徒歩3分
私鉄京浜急行本線「大森海岸駅」 徒歩4分

Floor Plan



基準階 470.07坪



アトリウム



会議室

Overview

名称	大森ベルポートC館
所在地	東京都品川区南大井6丁目26番2号
敷地面積	15,111.26㎡ (4,571.16坪) (I期工事街区)
延床面積	118,289.26㎡ (35,782.50坪) (I期工事街区)
構造	鉄骨造一部鉄骨鉄筋コンクリート造
規模	地下3階、地上4階
設計	株式会社山下設計
施工	清水建設株式会社
竣工	1991年3月
所有者	第一生命保険株式会社

Facilities

空調	セントラル空調
天井高	仕上による
OA床	無
床荷重	300kg/㎡
駐車場	約500台
通信	キャリア毎確認要
エレベーター	2基
セキュリティ	専用カードで24時間入退館可
開館時間	毎日7時～23時30分 ※休館日除く
管理室	24時間有人管理
貸会議室	有
供給電力	再生可能エネルギー導入済

Contact

株式会社第一ビルディング
大森ベルポートオフィス 03-5753-2811

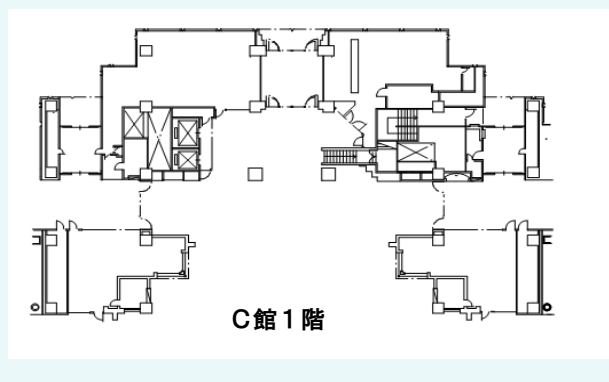
DAI-ICHI BUILDING

第一ライフ丸紅
リアルエステートグループ
DMRE

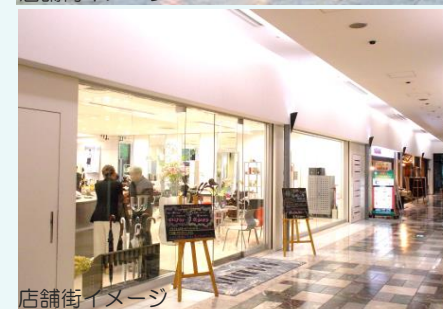
Floors Available

階数	契約面積（坪）	用途	賃料 / 共益費	入居時期
満室				
当社指定の保証会社利用による敷金減額相談可				

Floor Plan



Image



<http://www.vr-view.jp/dai-ichi-life/omori-bellport/final/>

Contact

株式会社第一ビルディング
大森ベルポートオフィス 03-5753-2811