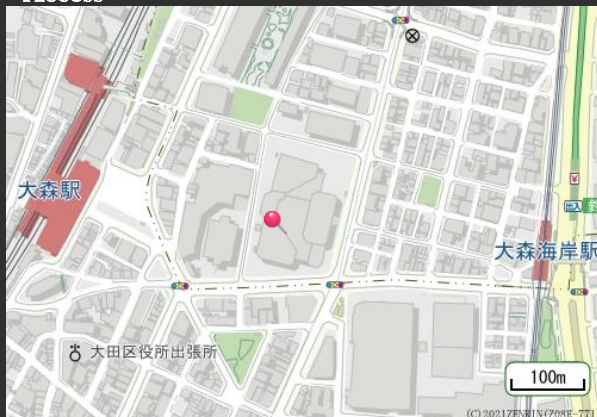


大森ベルポートB館

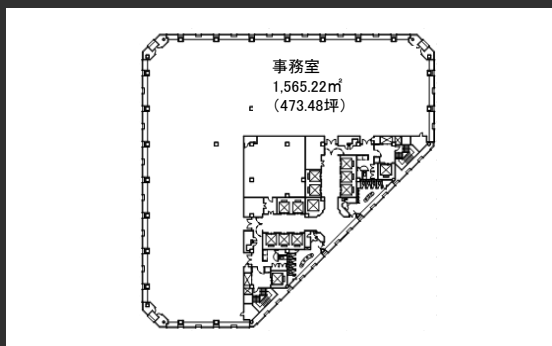
JR大森駅徒歩3分、首都圏を手中におさめる。
ビル中心には巨大な吹き抜けのアトリウム空間。
周辺には街路樹が並び、憩いのある環境。

Access

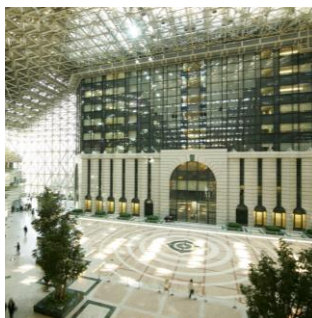


J R 京浜東北線「大森駅」 徒歩3分
私鉄京浜急行本線「大森海岸駅」 徒歩4分

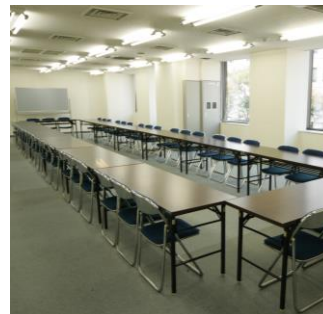
Floor Plan



基準階 473.47坪



アトリウム



会議室

Overview

名称	大森ベルポートB館
所在地	東京都品川区南大井六丁目26番2号
敷地面積	15,111.26㎡ (4,571.16坪) (I期工事街区)
延床面積	118,289.26㎡ (35,782.50坪) (I期工事街区)
構造	鉄骨造一部鉄骨鉄筋コンクリート造
規模	地下3階、地上18階、塔屋1階
設計	株式会社山下設計
施工	鹿島建設株式会社
竣工	1991年3月
所有者	第一生命保険株式会社

Facilities

空調	セントラル空調 平日8:30~18:00
天井高	2,600mm (2,500mm)
OA床	無 (一部有)
床荷重	300kg/㎡ (コアまわり500kg/㎡)
駐車場	約500台
通信	光キャリア毎に確認要
エレベーター	12基
セキュリティ	専用カードで24時間入退館可
開館時間	平日7時~20時 土日祝閉鎖
管理室	24時間有人管理
貸会議室	有
供給電力	再生可能エネルギー導入済

Contact

株式会社第一ビルディング
大森ベルポートオフィス

03-5753-2811

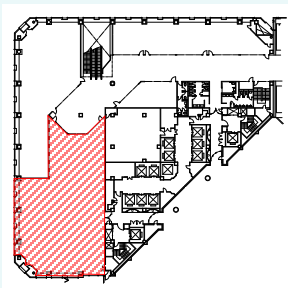
For Rent

Floors Available

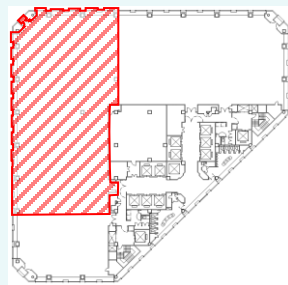
階数	契約面積（坪）	用途	賃料 / 共益費	入居時期
2F	468.87㎡（141.83坪）	店 舗	ご相談	2027年 夏頃予定
6F	727.28㎡（220.00坪）	事務所	ご相談	現空
11F	1,565.22㎡（473.48坪）	事務所	ご相談	現空
12F	1,565.22㎡（473.48坪）	事務所	ご相談	現空

当社指定の保証会社利用による敷金減額相談可

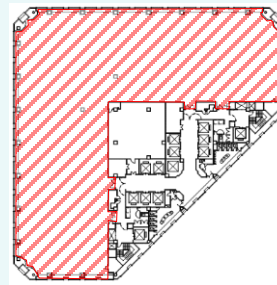
Floor Plan



B館 2階



B館 6階



B館11階、12階

Image



VR内覧



<http://www.vr-view.jp/dai-ichi-life/omori-bellport/final/>

Contact

株式会社第一ビルディング
大森ベルポートオフィス
03-5753-2811