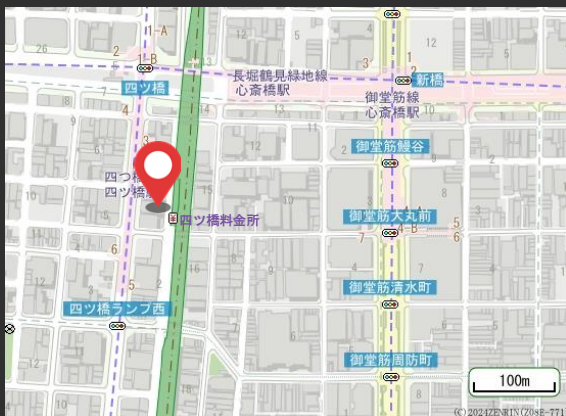


四ツ橋センタービル

2駅3路線利用可の好立地
阪神高速環状線四ツ橋料金所も至近で
あり、車でのアクセスも良好
2024年共用部リニューアル済み

Access

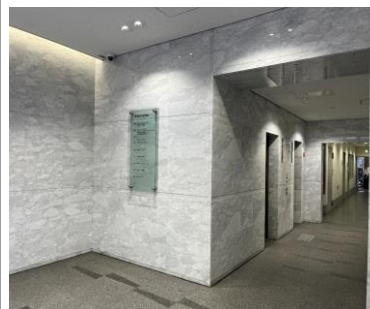


大阪メトロ四ツ橋線「四ツ橋駅」徒歩1分
大阪メトロ御堂筋線・長堀鶴見緑地線
「心斎橋駅」徒歩4分

Floor Plan



基準階 336.19㎡ (101.70坪)



エントランスホール



エレベーターホール

Overview

名称	四ツ橋センタービル
所在地	大阪市西区北堀江1丁目1番21号
延床面積	4,677.31㎡ (1,414.88坪)
構造	鉄骨造・一部鉄骨鉄筋コンクリート造
規模	地上10階・地下1階
施工	株式会社竹中工務店
竣工	2001年(平成13年)7月
所有者	関電不動産開発株式会社

Facilities

空調	個別空調(24時間使用可能)
天井高	2,700mm
電気容量	30VA/㎡
OA床	100mm
床荷重	300kg/㎡
駐車場	25台(立体駐車場)
エレベーター	乗用11人乗り2基
開館時間	全日8:00~20:30
セキュリティ	機械式(非接触ICカード方式)
LED照明	2024年6月全館LED化完了
駐輪場	有り
光ケーブル	MDFまで引込済み(オブテージ、NTT)
その他	1階身障者用トイレ 各階給湯室

Contact

株式会社第一ビルディング
関西支店 06-7659-0505

DAI-ICHI BUILDING

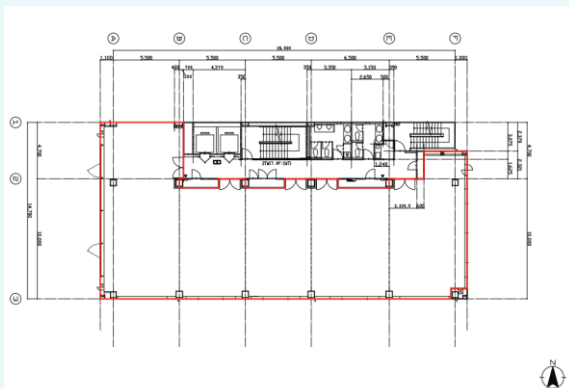
第一ライフ丸紅
リアルエステートグループ

Floors Available

階数	契約面積（坪）	用途	賃料 / 共益費	入居時期
4F	336.19㎡（101.70坪）	事務所	ご相談	2026年8月1日
6F	336.19㎡（101.70坪）	事務所	ご相談	2026年8月1日
7F	336.19㎡（101.70坪）	事務所	ご相談	2026年8月1日

※入居時期に関しましては現在実施中の工事の都合上、変更となる可能性があります

Floor Plan



Image



空室区画写真



共用部廊下

Campaign

2024年3月共用部リニューアル実施済
2025年7月全館トイレリニューアル実施済

2026年1月～熱源改修工事実施中(個別空調化工事)

Contact

株式会社第一ビルディング
関西支店 06-7659-0505

DAI-ICHI BUILDING

第一ライフ丸紅
リアルエステートグループ

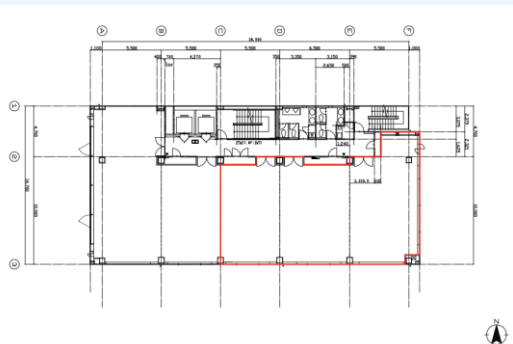
Floors Available

階数	契約面積 (坪)	用途	賃料 / 共益費	入居時期
8F	185.69㎡ (56.17坪)	事務所	ご相談	2026年7月1日
9F	53.09㎡ (16.06坪)	事務所	ご相談	即日
10F	57.93㎡ (17.52坪)	事務所	ご相談	即日

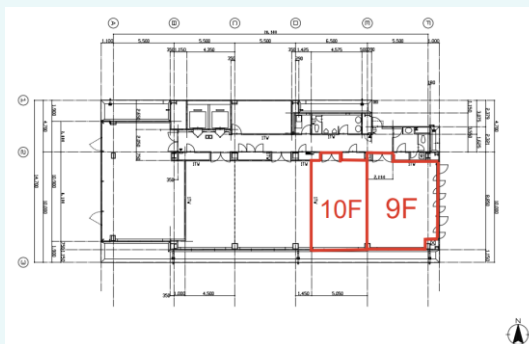
※入居時期に関しましては現在実施中の工事の都合上、変更となる可能性がございます

Floor Plan

8F



9F 10F



Campaign

2024年3月共用部リニューアル実施済
2025年7月全館トイレリニューアル実施済

2026年1月～熱源改修工事実施中(個別空調化工事)

Image



基準階トイレ洗面台



上層階トイレ洗面台

Contact

株式会社第一ビルディング
関西支店 06-7659-0505

DAI-ICHI BUILDING