

新潟弁天町第一生命ビルディング

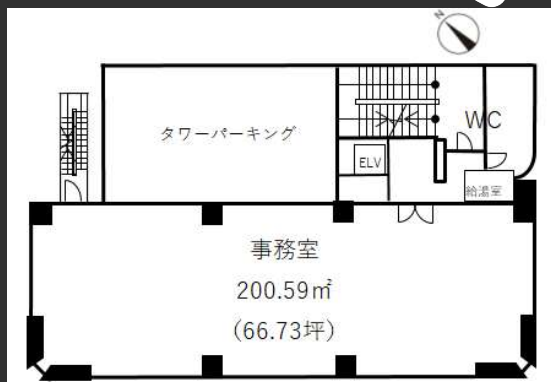
- ・立体駐車場複数台あり
- ・24時間入退館可能
- ・正面玄関脇ショーウインドーあり

Access



JR「新潟駅」 徒歩5分

Floor Plan



2~4階 66.73坪



当社指定の保証会社との契約
(別途保証料発生)により

0円キャンペーン実施中!

敷金



エレベーターホール



正面玄関

Overview

名称	新潟弁天町第一生命ビルディング
所在地	新潟県新潟市中央区弁天一丁目37番地1
敷地面積	478.05㎡ (144.61坪)
延床面積	2,241.53㎡ (678.06坪)
構造	鉄筋コンクリート造
規模	地上5階、塔屋1階
設計	清水建設株式会社
施工	清水建設株式会社
竣工	1989年12月(2021年6月リニューアル済)
所有者	第一生命保険株式会社

Facilities

空調	フロア毎個別空調方式
天井高	2,500mm(OA床50mm含む)
OA床	50mm
床荷重	300kg/㎡
駐車場	機械式駐車場60台
通信	電話回線各階 DFまで実装
エレベーター	1基
セキュリティ	機械警備
開館時間	平日8:00~18:00
管理室	巡回: 平日7時~22時
LED照明	有
貸会議室	無

Contact

株式会社第一ビルディング
北関東支店 新潟営業所 025-244-7330

DAI-ICHI BUILDING

DMRE 第一ライフ丸紅
リアルエステートグループ

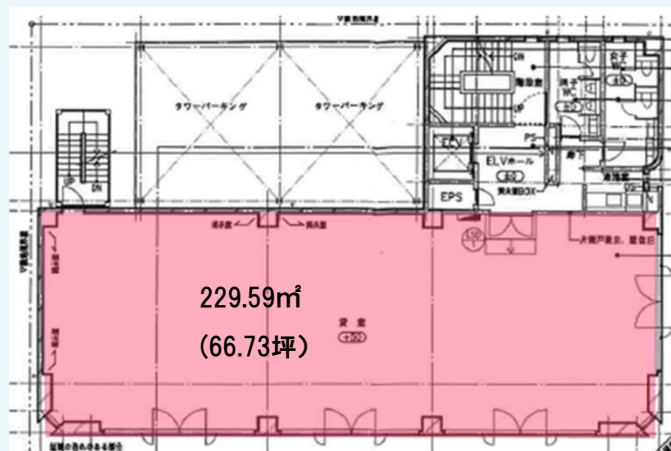
For Rent

Floors Available

階数	契約面積 (坪)	用途	賃料 / 共益費	入居時期
4F	229.59㎡(66.73坪)	事務所	ご相談	2026年10月27日

Floor Plan

4F



Image



※参考 5階貸室写真



Contact

※立体駐車場空き応相談

株式会社第一ビルディング
北関東支店 新潟営業所 025-244-7330

DAI-ICHI BUILDING

第一ライフ丸紅
リアルエステートグループ
DMRE