

# プライムスクエア広瀬通

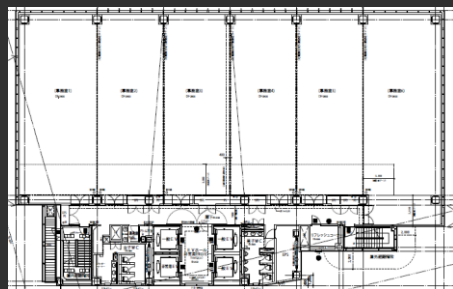
- ・県庁、市役所まで徒歩圏内
- ・仙台駅まで徒歩圏内
- ・ご入居者さま向け駐輪場あり
- ・リフレッシュコーナー(喫煙室)設置

## Access

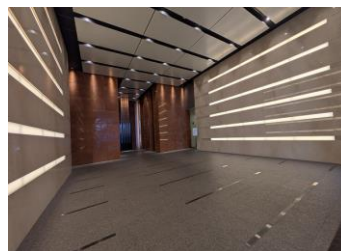


地下鉄南北線「広瀬通駅」徒歩2分

## Floor Plan



基準階 298.53坪



1階エントランス



各階喫煙所

## Overview

名称	プライムスクエア広瀬通
所在地	宮城県仙台市青葉区中央2-9-27
敷地面積	1872.24㎡ (566.35坪)
延床面積	14513.29㎡ (約4390.26坪)
構造	鉄骨・鉄骨鉄筋コンクリート造陸屋根
規模	地下1階、地上14階
設計	安藤建設株式会社
施工	安藤建設株式会社
竣工	2009年5月
所有者	オリックス不動産投資法人

## Facilities

空調	基準階個別空調
天井高	2,800mm
OA	100mm
床荷重	500kg/㎡
駐車場	100台
駐輪場	80台 (1階)
電気容量	50VA/㎡ (OAコンセント)
通信	各階にIDFあり
エレベーター	常用4基
セキュリティ	EV不停止、24時間入退館可
開館時間	平日7時45分～20時 (正面玄関) 土日・祝日7時45分～18時
管理室	平日8時～20時 土日・祝日8時半～17時半

株式会社第一ビルディング  
東北支店 022-221-1378

DAI-ICHI BUILDING

第一ライフ丸紅  
リアルエステートグループ

### Floors Available

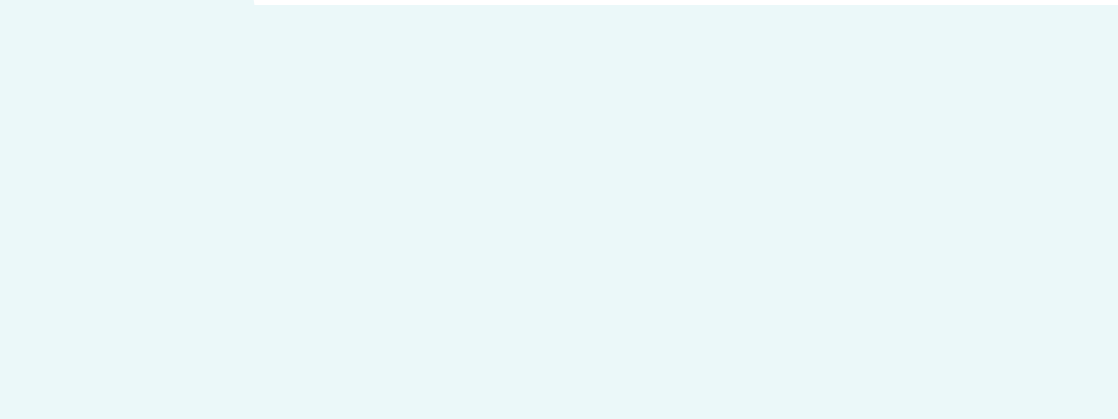
階数	契約面積（坪）	用途	賃料 / 共益費	入居時期
----	---------	----	----------	------

※満室

--	--	--	--	--

--	--	--	--	--

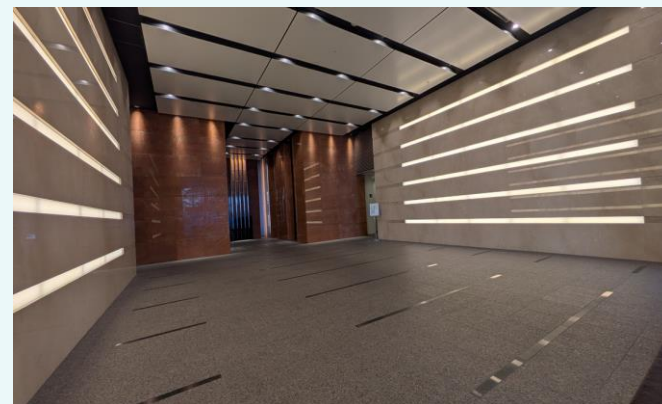
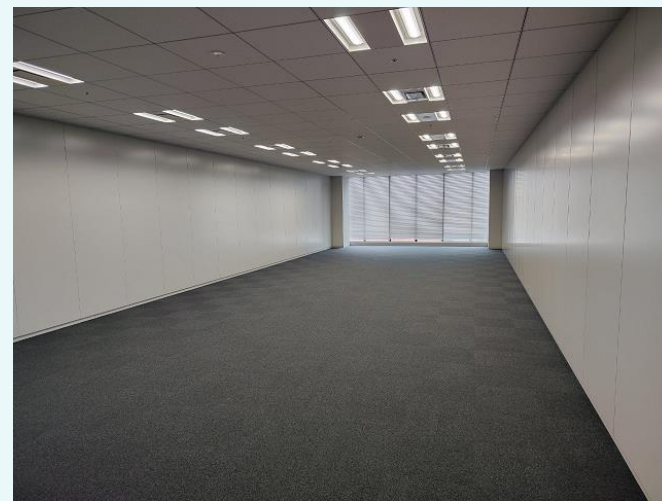
### Floor Plan



### Campaign

※現在、キャンペーン等の設定はありません。

### Image



### Contact

株式会社第一ビルディング  
東北支店 022-221-1378