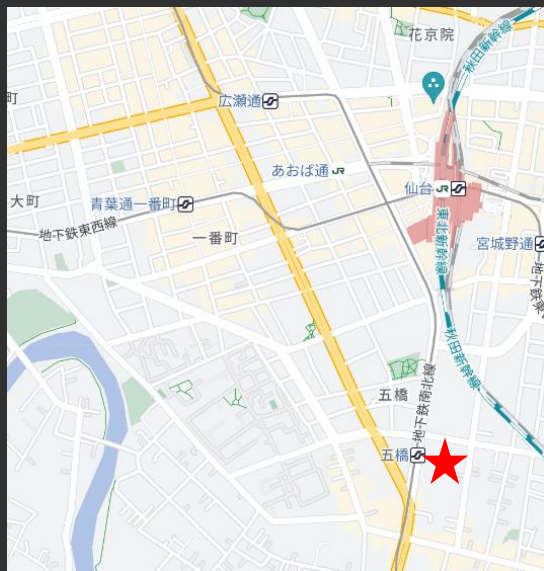


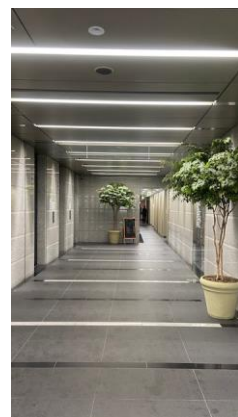
東日本不動産仙台 ファーストビル

- ・五橋駅徒歩1分の好立地
- ・ビル内貸会議室有（複数あり）
- ・ビル内時間貸駐車場有
- ・エレベーター、トイレ
リニューアル済み

Access



JR「仙台駅」 徒歩10分
地下鉄南北線「五橋駅」 徒歩1分



エントランス



貸会議室
（複数あり）

Overview

名称	東日本仙台ファーストビル
所在地	宮城県仙台市若林区清水小路6-1（住居表示）
延床面積	11,729.99㎡
構造	鉄骨・鉄筋コンクリート造
規模	地下1階、地上13階
設計	大成建設株式会社
施工	アスカ建設株式会社
竣工	1988年2月
所有者	株式会社東日本不動産

Facilities

空調	個別空調
天井高	2,500mm
OA床	50mm
床荷重	300kg/㎡
駐車場	有（二段式・タワー・自走式）
通信	1階MDFまで光ケーブル
エレベーター	乗用3基・人荷用1基
セキュリティ	機械警備システム（24時間入退館可）
開館時間	平日7:30～19:00 土曜7:30～17:00
管理室	同上
喫煙室	有
駐輪場	有
貸会議室	有

Contact

株式会社第一ビルディング
東北支店 022-221-1378

DAI-ICHI BUILDING

第一ライフ丸紅
リアルエステートグループ

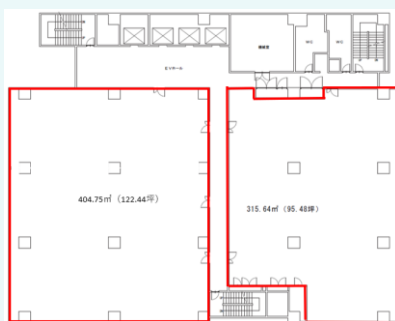
Floors Available

階数	契約面積 (坪)	用途	賃料 / 共益費	入居時期
6階	404.75㎡(122.44坪)	事務所	ご相談	2026/7/1
6階	315.64㎡(95.48坪)	事務所	ご相談	2027/6/1
4階	267.64㎡(80.96坪)	事務所	ご相談	2027/6/1
3階	111.12㎡(33.61坪)	事務所	ご相談	2027/6/1
2階	137.55㎡(41.60坪)	事務所	ご相談	2027/6/1

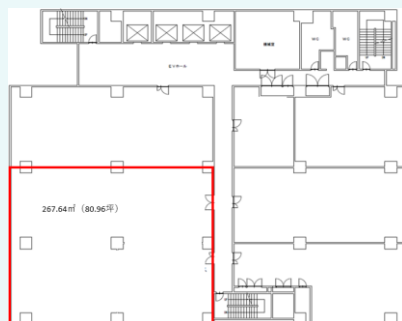
Image



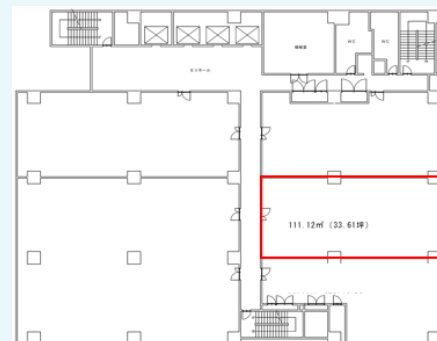
Floor Plan



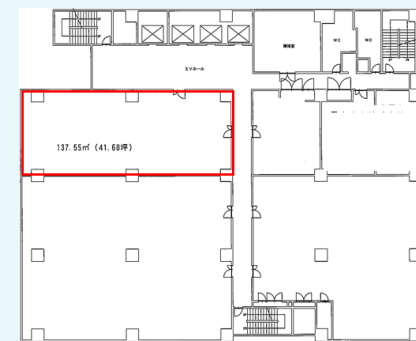
6階



4階



3階



2階

Campaign

Contact

株式会社第一ビルディング
 東北支店 022-221-1378

DAI-ICHI BUILDING