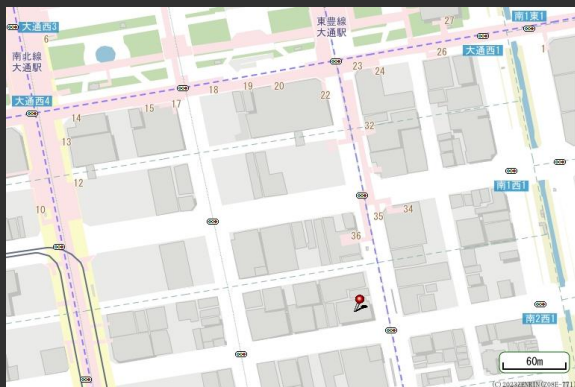


# 札幌22スクエア

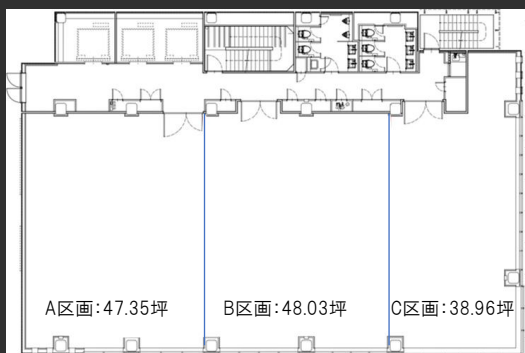
- ・2022年6月竣工
- ・CASBEE札幌Aランク評価
- ・地下直結型オフィスビル

## Access



地下鉄「大通駅」36番出口 徒歩2分  
札幌市営「西2丁目駐輪場」直結

## Floor Plan



基準階 134.40坪



1F エレベーターホール



基準階貸室

## Overview

名称	札幌22スクエア
所在地	北海道札幌市中央区南2条西2丁目10番1号
敷地面積	816.06㎡(246.86坪)
延床面積	8,344.55㎡(2,524.23坪)
構造	鉄骨造一部鉄筋コンクリート造(新耐震構造)
規模	地下2階、地上13階
施工	岩田地崎建設株式会社
竣工	2022年6月
所有者	みずほ信託銀行株式会社
環境認証	CASBEE札幌(Aランク)

## Facilities

空調	個別空調
天井高	2,800mm
電気容量	80VA/㎡
OA床	100mm
床荷重	300kg/㎡
駐車場	敷地外駐車場有
エレベーター	3基 ※内1基車いす対応
開館時間	平日6時~21時
管理室	常駐無し
LED照明	有
貸会議室	無

## Contact

株式会社第一ビルディング  
札幌支店 011-241-5221

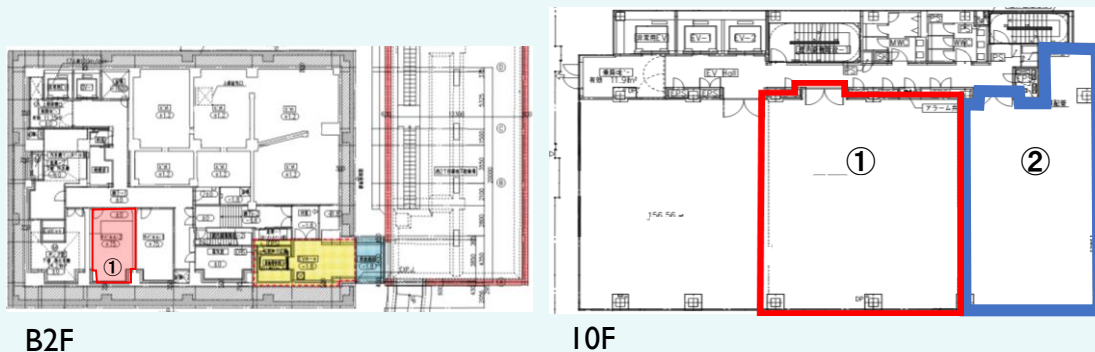
DAI-ICHI BUILDING

第一ライフ丸紅  
リアルエステートグループ  
DMRE

Floors Available

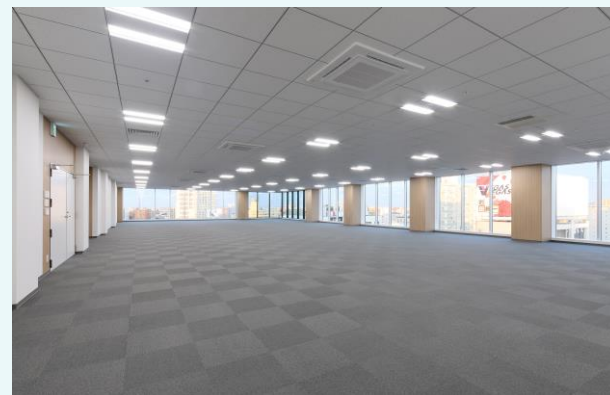
階数	契約面積 (坪)	用途	賃料 / 共益費	入居時期
B2F	32.13㎡ (9.72坪)	倉庫	ご相談	即日
10F	287.59㎡ (86.99坪)	事務所	ご相談	2026/5/1
10F①	158.79㎡ (48.03坪)	事務所	ご相談	2026/5/1
10F②	128.80㎡ (38.96坪)	事務所	ご相談	2026/5/1

Floor Plan



Campaign

Image



10F貸室(間仕切なし1フロアイメージ)



B2F倉庫

Contact

株式会社第一ビルディング  
札幌支店 011-241-5221

DAI-ICHI BUILDING

第一ライフ丸紅  
リアルエステートグループ