

JRE堺筋本町スクエア

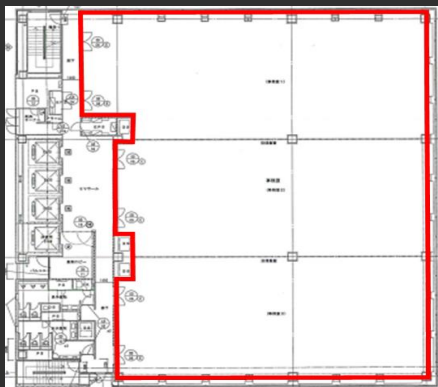
- ・地下鉄堺筋線・中央線「堺筋本町」駅から徒歩1分
- ・CASBEE認証（Aクラス）取得！

Access

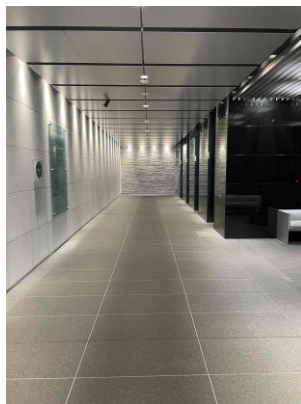


大阪メトロ堺筋線・中央線「堺筋本町駅」徒歩1分

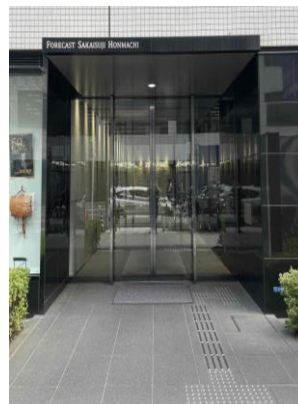
Floor Plan



基準階 284.35坪



エレベーターホール



正面玄関

Overview

名称	JRE 堺筋本町スクエア
所在地	大阪府大阪市中央区久太郎町1-6-29
敷地面積	1666.6㎡ (504.14坪)
延床面積	16984.95㎡ (5,137.94坪)
構造	鉄骨造（一部 鉄筋コンクリート造）
規模	地下1階、地上13階、塔屋2階
施工	大林組・森本組・ヤスダエンジニアリング共同企業体
竣工	2009年8月
所有者	ジャパンリアルエステイト投資法人
環境認証	CASBEE（建築環境総合性能評価）Aクラス

Facilities

空調	個別空調システム（ビルマルチ冷暖フリー）
天井高	2,700mm
電気容量	60VA/㎡
OA床	100mm
床荷重	300kg/㎡（OA）
駐車場	機械式58台
エレベーター	乗用3基 非常用1機
開館時間	平日7時～19時 土日祝閉鎖
管理室	平日8時30分～17時
セキュリティ	24時間有人監視および機械警備
喫煙室	あり
駐輪場	あり

Contact

株式会社第一ビルディング
関西支店 06-7659-0505

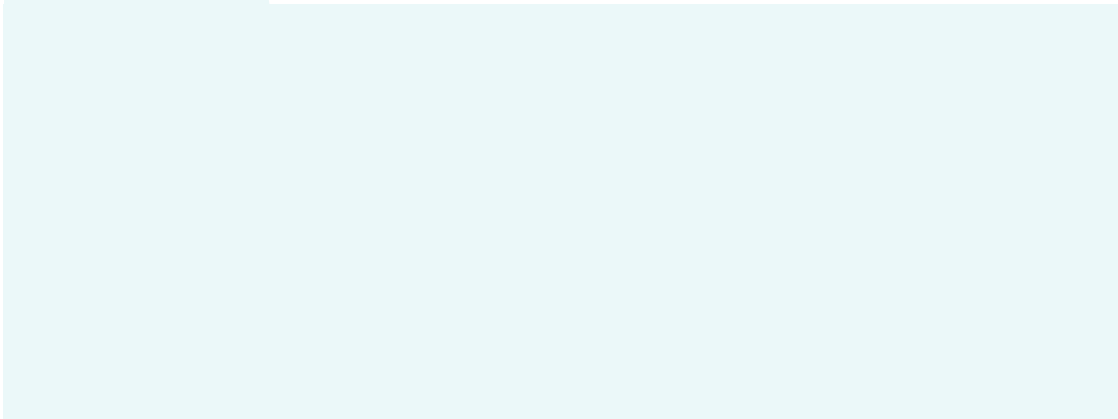
DAI-ICHI BUILDING

第一ライフ丸紅
リアルエステートグループ
DMRE

Floors Available

階数	契約面積（坪）	用途	賃料 / 共益費	入居時期
<h1>満床御礼！！</h1>				

Floor Plan



Campaign

Image



Contact

株式会社第一ビルディング
関西支店 06-7659-0505

DAI-ICHI BUILDING

第一ライフ丸紅
リアルエステートグループ
DMRE