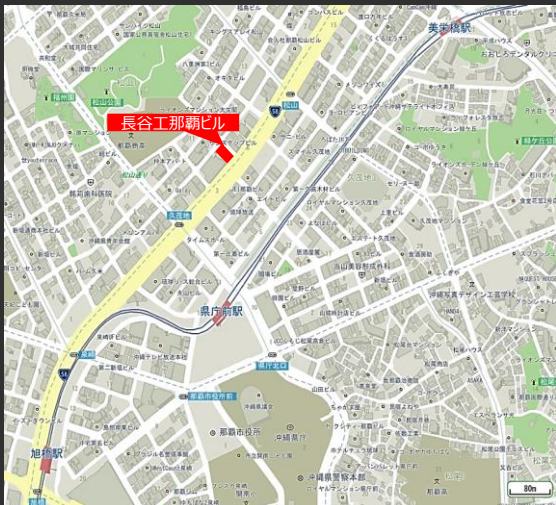


# 長谷工那覇ビル

2022年11月未竣工

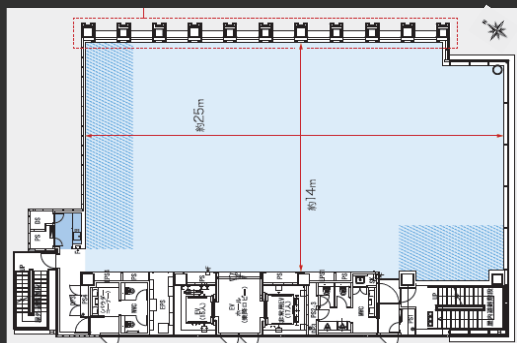
那覇中心地に新たなるシンボリックオフィス誕生

## Access

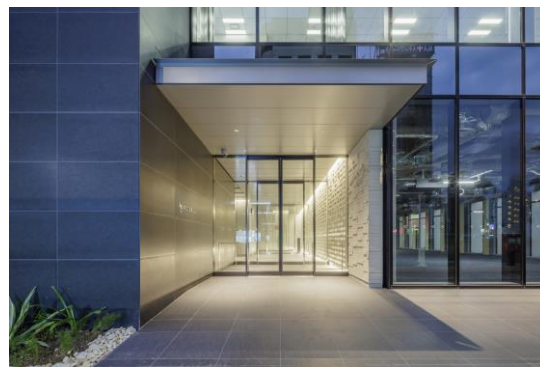


ゆいレール「県庁前駅」徒歩5分

## Floor Plan



基準階 111.85坪



エントランスホール

## Overview

名称	長谷工那覇ビル
所在地	沖縄県那覇市松山1丁目2番13号
敷地面積	768.34㎡ (232.42坪)
延床面積	5,462.54㎡ (1,652.41坪)
構造・規模	鉄骨造・地上10階
設計	株式会社長谷工コーポレーション 株式会社東畑建築事務所
施工	清水・長谷工特定建設工事共同企業体
竣工	2022年11月30日
所有者	株式会社長谷工コーポレーション

## Facilities

空調	個別空調
天井高	2,800mm (1F : 3,300mm)
OA床	100mm
床荷重	500kg/㎡ (一部800kg/㎡)
駐車場	44台 (うちハイルフ16台)
エレベーター	2基

### 〔BCP対応〕

- ① 異系2回線受電
- ② 非常用発電機 (専有部内10VA/㎡)
- ③ テナント用発電機設置スペース有り

## Contact

株式会社第一ビルディング  
那覇営業所(担当: 黒部) 098-862-4761

DAI-ICHI BUILDING

第一ライフ丸紅  
リアルエステートグループ  
DMRE

Floors Available

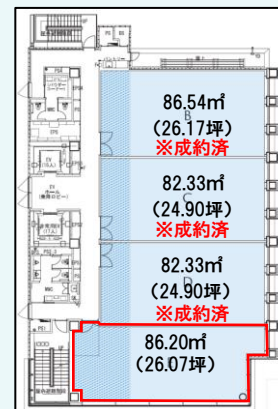
階数	契約面積 (坪)	用途	賃料 / 共益費	入居時期
3F	86.20㎡ (26.07坪)	事務所	ご相談	2026年6月

駐車場：ハイライフ 35,000円/台、普通車25,000円/台

※その他条件についてはご相談とさせていただきます。

Floor Plan

3F (募集区画)



Contact

株式会社第一ビルディング

那覇営業所(担当：黒部)

098-862-4761