

# ORE札幌ビル

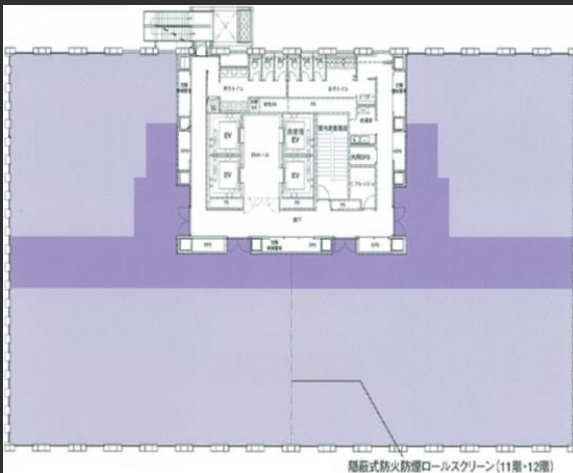
地下鉄さっぽろ駅・大通駅徒歩4分  
産・官・交通の各拠点徒歩圏内に有する好立地  
専有面積300坪超の整形・無柱オフィス

## Access

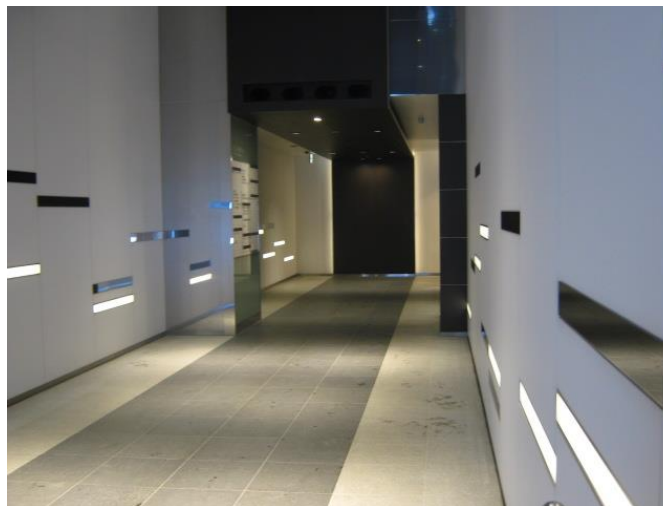


地下鉄東豊線「さっぽろ駅」徒歩4分  
地下鉄東豊線「大通駅」徒歩4分

## Floor Plan



基準階 約315坪



エントランスホール

## Overview

名称	ORE札幌ビル
所在地	北海道札幌市中央区北二条西1丁目1-7
敷地面積	1,895.27㎡ (573.32坪)
延床面積	16,689.89㎡ (5,048.69坪)
構造	鉄骨鉄筋コンクリート造
規模	地下1階、地上12階
施工	株式会社竹中工務店
竣工	2008年11月
所有者	オリックス不動産投資法人
環境認証	CASBEE認証取得

## Facilities

空調	個別空調
天井高	2,800mm
電気容量	OAコンセント容量50VA/㎡(照明30VA/㎡)
OA床	100mm
床荷重	500kg/㎡ (一部700kg/㎡)
駐車場	67台 (機械式)、2台 (平置式)
エレベーター	乗用3基、非常用1基
開館時間	正面：平日7:00～21:00、土日祝閉鎖 通用口：7:00～21:00
管理室	常駐：平日8:00～18:00
LED照明	一部有
喫煙室	有

## Contact

株式会社第一ビルディング  
札幌支店 011-241-5221

DAI-ICHI BUILDING

第一ライフ丸紅  
リアルエステートグループ  
DMRE

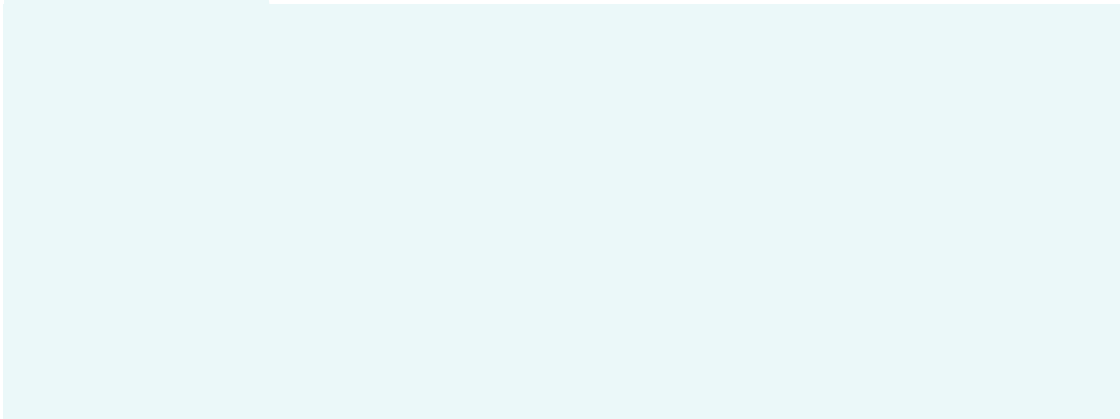
Floors Available

階数	契約面積（坪）	用途	賃料 / 共益費	入居時期
 <b>満床御礼</b>				

Image



Floor Plan



Contact

株式会社第一ビルディング  
札幌支店 011-241-5221