

大和南森町ビル

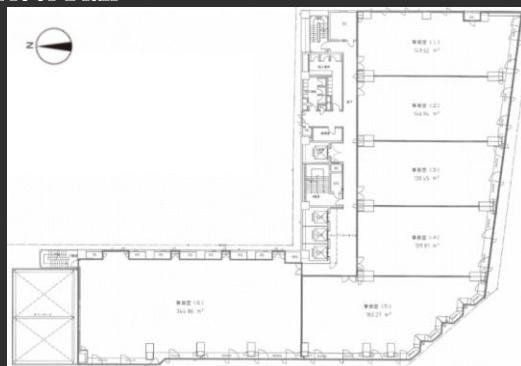
大阪の中心地である梅田エリアまで1駅・2分の地下鉄谷町線・堺筋線南森町駅直結の好立地。国道1号線と天神橋筋の交差点の一角に位置し視認性にも優れたオフィスビル。

Access

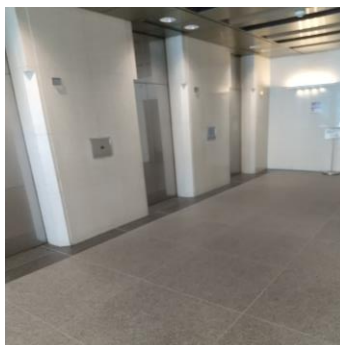


地下鉄谷町線・堺筋線「南森町駅」徒歩1分

Floor Plan



基準階 333.34坪



エレベーターホール



フロア

Overview

名称	大和南森町ビル
所在地	大阪府大阪市北区天神橋二丁目北2番6号
敷地面積	1,635.11㎡ (494.62坪)
延床面積	12,759.65㎡ (3,859.79坪)
構造	鉄骨鉄筋コンクリート造
規模	地下1階、地上9階、塔屋3階
設計	大成建設株式会社
施工	大成建設株式会社
竣工	1989年12月

Facilities

空調	個別空調システム
天井高	2,500mm
OA床	50mm
床荷重	300kg/㎡
駐車場	機械式60台 (大型30台、中型30台)
通信	光ケーブル各階EPSまで引込済
エレベーター	4基
セキュリティ	EV不停止
開館時間	平日：8時～18時 土曜：8時～16時
管理室	常駐：24時間
LED照明	無
貸会議室	無
供給電力	再生可能エネルギー導入済

Contact

株式会社第一ビルディング
関西支店 06-7659-0505

DAI-ICHI BUILDING

第一ライフ丸紅
リアルエステートグループ
DMRE


For Rent

空室なし

Contact

株式会社第一ビルディング
関西支店 06-7659-0505

DAI-ICHI BUILDING

 第一ライフ丸紅
リアルエステートグループ