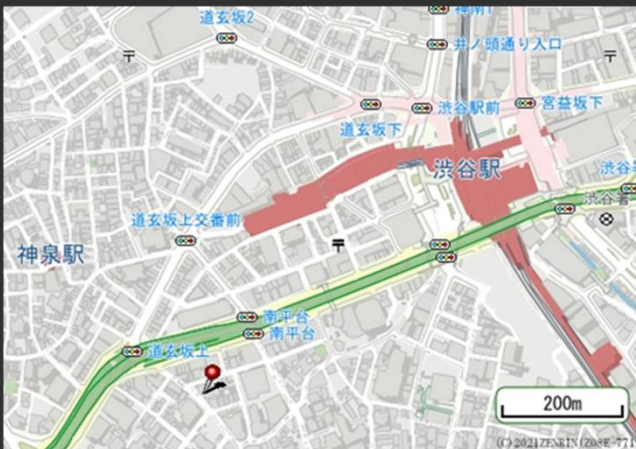


渋谷TSK

JR山手線「渋谷駅」徒歩8分。玉川通り(246号線)から1本奥に入った立地。全国屈指の集客力を誇る商業集積地であるとともに、特にIT企業のオフィスエリアとしても人気の高いエリア。築年数が浅く、整形な貸室形状でグレード感高いオフィスビル。

Access



「渋谷駅」 徒歩8分

「神泉駅」 徒歩5分

VR内覧用QRコード



※QRコードを読み取るとエントランス・エレベーターホール・貸室内をVR内覧頂けます。
図面上の点をクリック頂くことで、内覧箇所を選択可能です。



Overview

名称	渋谷TSK
所在地	東京都渋谷区南平台町3-8
敷地面積	701.57㎡ (212.22坪)
延床面積	2,103.53㎡ (636.32坪)
構造	鉄筋コンクリート造 (新耐震基準)
規模	地下1階、地上4階、塔屋1階
設計	東急建設株式会社
施工	東急建設株式会社
竣工	2008年6月
所有者	オリックス不動産投資法人

Facilities

空調	個別空調
天井高	2,620mm (グリッド天井)
OA床	100mm
照明	LED化済み
床荷重	300kg/㎡
駐車場	屋外平面 2台 (空きなし)
通信	光ケーブルMDFまで引込済
エレベーター	1基
セキュリティ	機械警備、24時間入退館可
開館時間	平日8時～20時
管理室	巡回管理

Contact

株式会社第一ビルディング
東京西支店

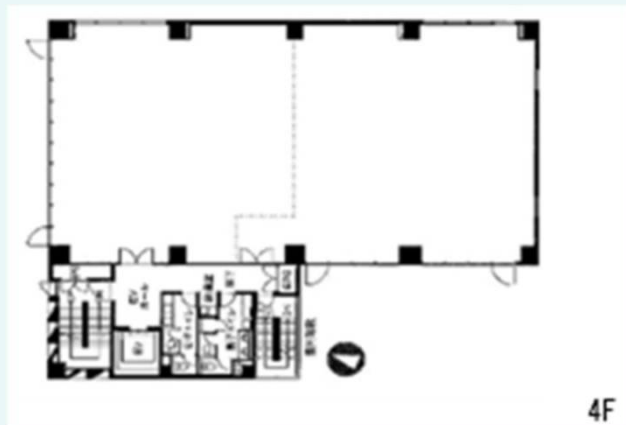
03-6773-7207

For Rent

Floors Available

階数	契約面積（坪）	用途	賃料 / 共益費	入居時期
4F	346.02㎡（104.67坪）	事務所	25,000円/坪～	即日可能

Floor Plan



Image



Contact

株式会社第一ビルディング
東京西支店

03-6773-7207