

The Kanda 282

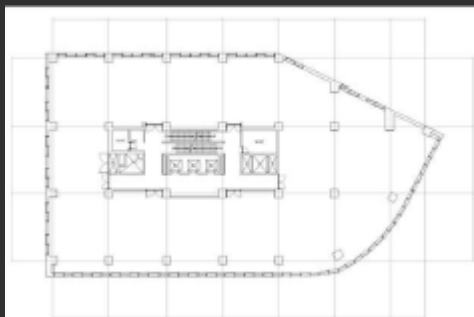
JR山手線、東京メトロ銀座線・丸の内線、都営新宿線の4路線が使用でき、神田駅、小川町駅、淡路町駅の3駅が徒歩6分以内とアクセス性が良好であり、周辺には飲食店も多い。角地にあるガラス張りの存在感のある外観。エリアでは希少なワンフロア300坪物件。

Access



東京メトロ「神田駅」徒歩4分
東京メトロ・都営地下鉄「淡路町駅・小川町駅」より徒歩6分

Floor Plan



基準階 279.31坪



エレベーターホール

エントランス

Overview

名称	The Kanda 282
所在地	東京都千代田区内神田2-15-9
敷地面積	1,270.798㎡ (384.42坪)
延床面積	12,190.466㎡ (3687.62坪)
構造	鉄筋コンクリート造・旧耐震構造（補強済）
規模	地下2階、地上9階
設計	山田守建築事務所
施行	株式会社大林組
竣工	1963年10月
所有者	みずほ信託銀行株式会社

Facilities

空調	個別空調
天井高	2,500mm
床	基準階：タイルカーペット
床荷重	300kg/㎡
駐車場	19台
通信	光ケーブルMDFまで引込済
エレベーター	3基
セキュリティ	機械警備、24時間入退館可
開館時間	平日7時～19時
管理室	常駐：平日9時～18時
喫煙室	有
供給電力	再生可能エネルギー導入済

Contact

株式会社第一ビルディング
東京中央支店 03-6887-8381

DAI-ICHI BUILDING

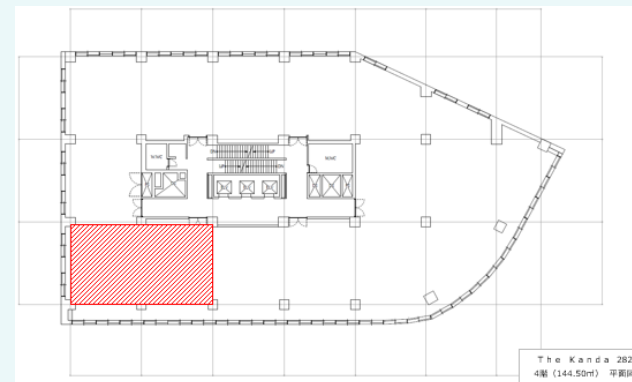
第一ライフ丸紅
リアルエステートグループ
DMRE

Floors Available

階数	契約面積 (坪)	用途	賃料 / 共益費	入居時期
4F	144.50㎡ (43.71坪)	事務所	ご相談	2026年10月

Campaign

Floor Plan



Image

Contact

株式会社第一ビルディング
東京中央支店 03-6887-8381