

神田駿河台ビル

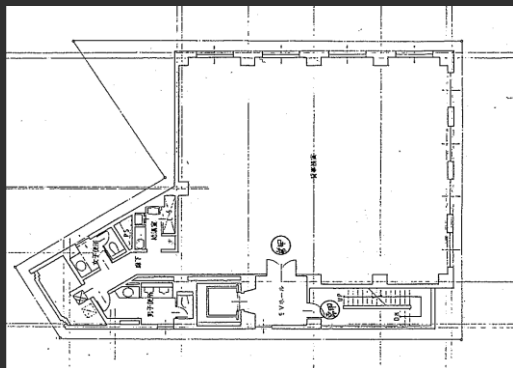
複数路線利用可。アクセス良好。
整形区画のためレイアウト効率良好。

Access



東京メトロ半蔵門線「神保町駅」 徒歩4分
都営新宿線「神保町駅」 徒歩4分
JR中央線・総武線「御茶ノ水駅」 徒歩6分
東京メトロ千代田線「新御茶ノ水駅」 徒歩6分

Floor Plan



基準階 63.77坪



エントランス
エレベーターホール



Overview

名称	神田駿河台ビル
所在地	東京都千代田区神田小川町3-8
敷地面積	323.31㎡ (97.80坪)
延床面積	2,496.03㎡ (755.05坪)
構造	鉄骨鉄筋コンクリート造
規模	地上9階、地下2階
設計	王子不動産一級建築士事務所
施工	三井建設(株)・丸彦渡辺建設(株)JV
竣工	1992年3月
所有者	株式会社聚楽

Facilities

空調	個別空調
天井高	2,650mm (OA上から)
OA床	50mm
床荷重	300kg/㎡
駐車場	9台
通信	光ケーブル
エレベーター	1基
セキュリティ	機械警備
開館時間	24時間
管理室	非常駐

Contact

株式会社第一ビルディング
東京中央支店 03-6887-8381

DAI-ICHI BUILDING

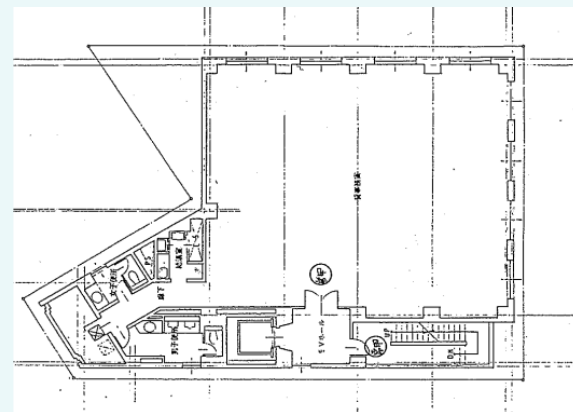
第一ライフ丸紅
リアルエステートグループ

Floors Available

階数	契約面積 (坪)	用途	賃料 / 共益費	入居時期

Campaign

Floor Plan



Image



Contact

株式会社第一ビルディング
東京中央支店 03-6887-8381