

# ラウンドクロス鹿児島

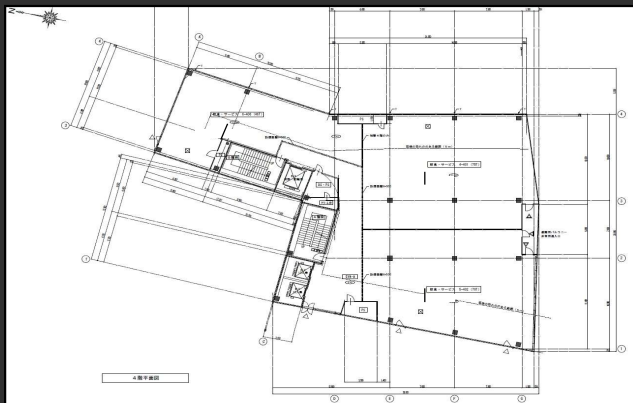
鹿児島の商業・交通の拠点、天文館の中心に位置するハイスペックビルです。「いづろの交差点」にある、1階がドラッグストアのビル」と言えば、鹿児島市在住の方であれば、たいへん多くの方が当ビルをイメージできるはずです。屋上にはテナント専用駐輪場があり、使用勝手が良好です。

## Access



鹿児島市電「いづろ通電停」徒歩1分

## Floor Plan



基準階(4～6階) 170坪



1階エントランス



4～6階お手洗

## Overview

名称	ラウンドクロス鹿児島
住居表示	鹿児島県鹿児島市金生町1番1号
敷地面積	963.35 ㎡ (291.41坪)
延床面積	5,113.55㎡ (1,546.85坪)
構造	鉄骨造（一部鉄筋コンクリート造）
規模	地下1階、地上6階
設計	株式会社銭高組
施工	株式会社銭高組
竣工	2007年11月
所有者	三菱UFJ信託銀行株式会社 (信託受益者：オリックス不動産投資法人)

## Facilities

空調	個別空調
天井高	2,800mm
OA床	100mm
床荷重	300kg/㎡
駐車場	なし（近隣駐車場有）
通信	光ケーブルMDFまで引込済
エレベーター	3基（内1基は搬出入用）
セキュリティ	機械警備システム完備
開館時間	8:00～22:30（平日・土・日・祝祭日）
管理室	8:00～17:00（平日）
その他	1～3階店舗フロア、4～6階オフィスフロア

## Contact

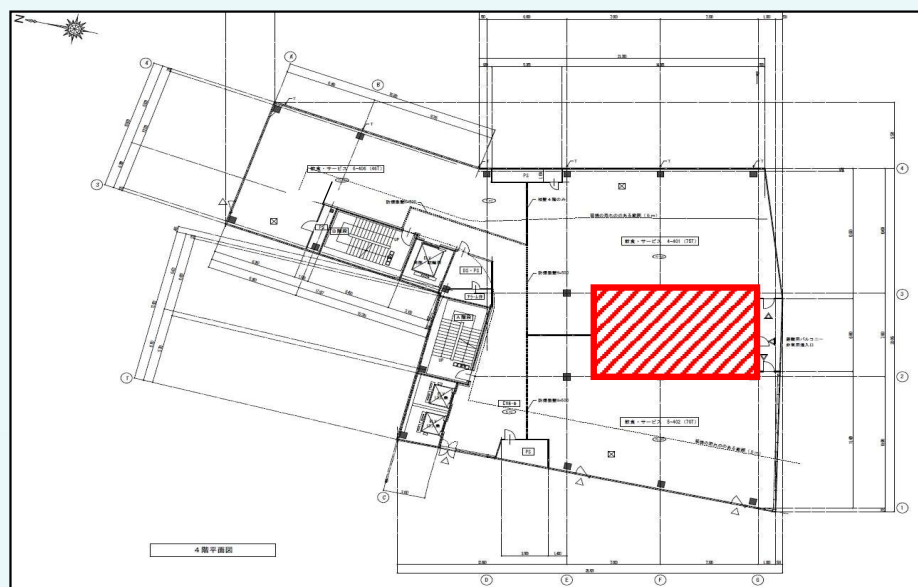
株式会社第一ビルディング  
鹿児島営業所  
099-250-4139

## For Rent

### Floors Available

階数	契約面積（坪）	用途	賃料 / 共益費	入居時期
3F	94.11㎡（28.46坪）	物販・サービス店舗 （エステサロン居抜）	ご相談	即入居可

### Floor Plan



前入居者はエステサロンの店舗です。居抜き物件としてご提案致します。



- ・当ビルは、鹿児島市電「いづろ通」駅から徒歩1分の位置に所在します。正面玄関は、平日・土曜日・日曜日・祝祭日、8時から22時30分の時間帯に開放しております。
- ・1～3階にエスカレーターが、ございます。
- ・荷物搬出入用エレベーターが、1基ございます。
- ・身障者用トイレは、2階にございます。
- ・屋上駐輪場の総収容台数は、約80台です。原動機付自転車（125CC未満）の駐輪可。

### Contact

株式会社第一ビルディング  
鹿児島営業所  
099-250-4139