

# 池尻大橋ビルディング

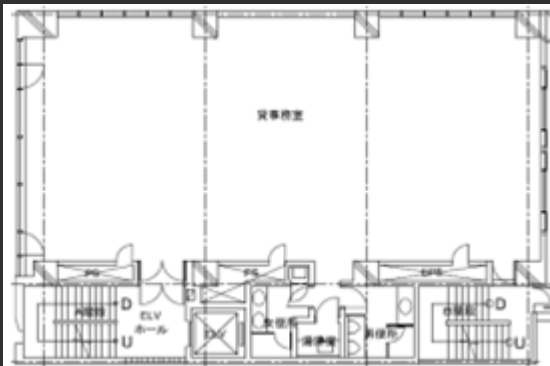
渋谷まで1駅、わずか2分の好立地物件。  
周辺には公園や目黒川沿いには桜並木が続き、  
喧嘩の無い落ち着いた雰囲気、また個性的なセ  
レクトショップや若手デザイナーの事務所が所在し、  
お洒落なエリアとして注目を集めています。

## Access



田園都市線「池尻大橋駅」徒歩6分

## Floor Plan



基準階 64.88坪



エレベーターホール

## Overview

名称	池尻大橋ビルディング
所在地	東京都目黒区大橋1-6-2
敷地面積	834.79㎡ (252.52坪)
延床面積	3,482.96㎡ (1,053.39坪)
構造	鉄筋コンクリート造
規模	地下2階、地上9階
設計	株式会社東急設計コンサルタント
施工	東急建設株式会社
竣工	1988年9月
所有者	株式会社丸の内よろず

## Facilities

空調	個別空調
天井高	2,400mm
OA床	75mm
床荷重	300kg/㎡
駐車場	機械式 (計34台)
エレベーター	1基
セキュリティ	機械警備
開館時間	平日7時~20時 土曜7時~18時
管理室	無人管理
LED照明	有

## Contact

株式会社第一ビルディング  
東京西支店 03-6773-7207

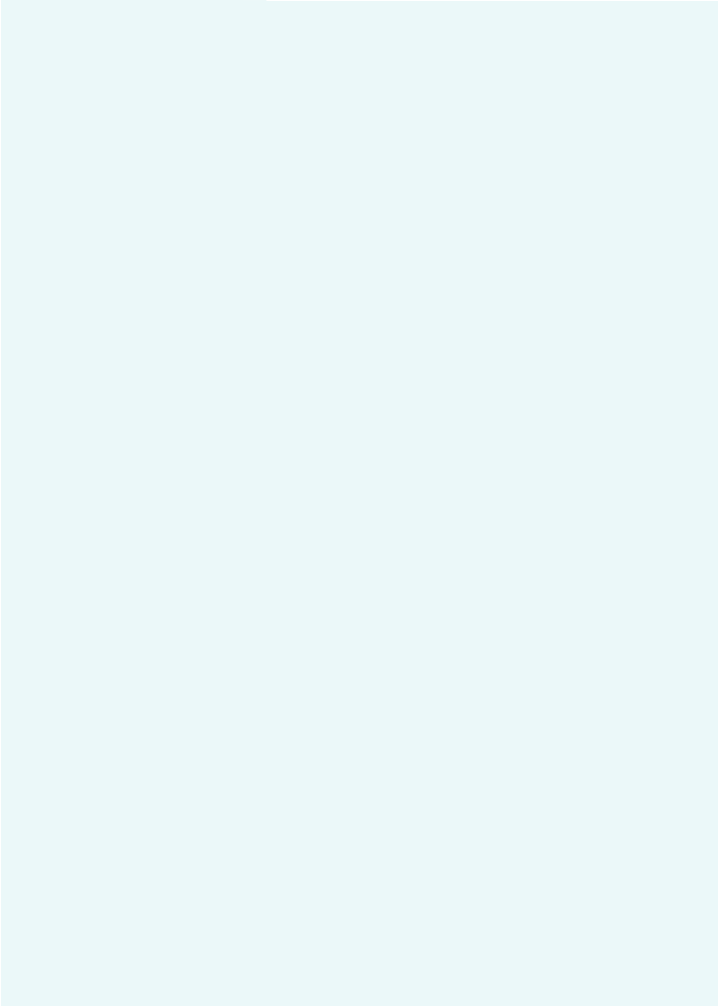
DAI-ICHI BUILDING

第一ライフ丸紅  
リアルエステートグループ  
DMRE

### Floors Available

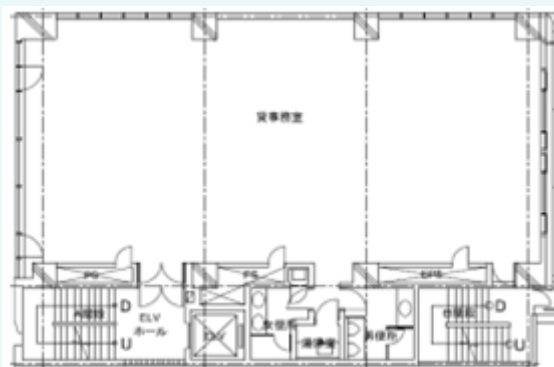
階数	契約面積 (坪)	用途	賃料 / 共益費	入居時期
<b>満室御礼</b>				

### Image



### Floor Plan

#### 基準階



### Campaign

### Contact

株式会社第一ビルディング  
東京西支店 03-6773-7207

Floors Available

階数	契約面積（坪）	用途	賃料 / 共益費	入居時期
----	---------	----	----------	------

満室御礼

---

---

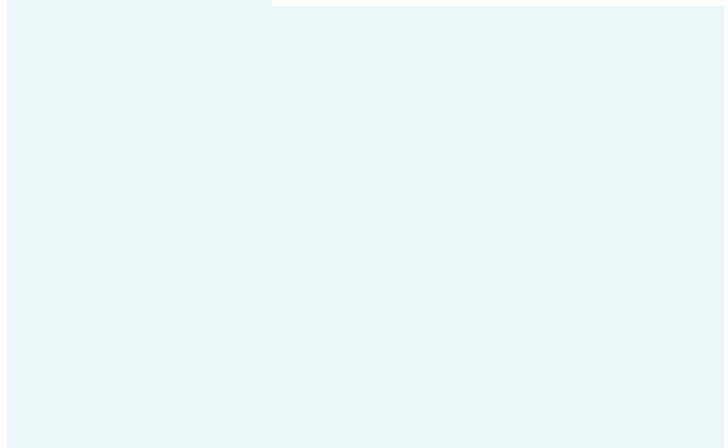
---

---

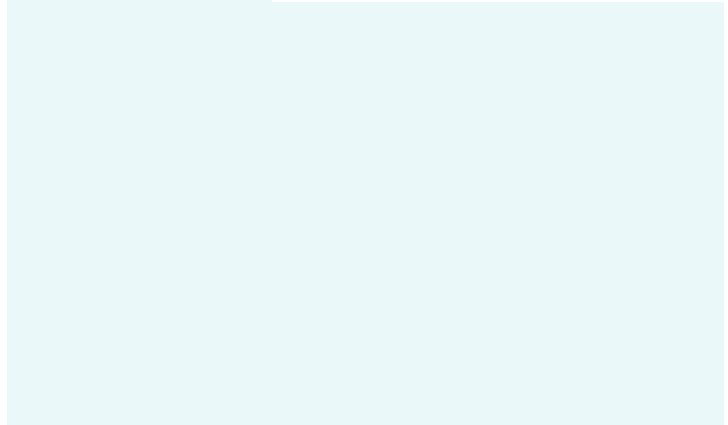
---

Campaign

Floor Plan



Image



Contact

株式会社第一ビルディング  
東京西支店 03-6773-7207