

グローバルゲート

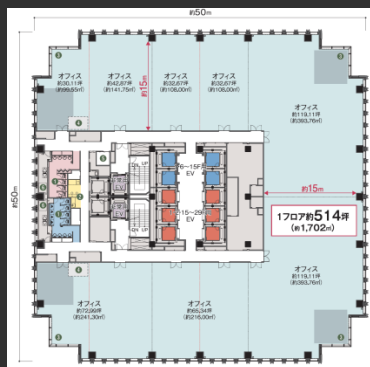
名古屋の国際交流の新拠点。
多彩なビジネスシーンに対応する高機能で
快適なオフィス。



Access

- JR「名古屋」駅 広小路口から 徒歩12分
- JR「名古屋」駅から3分（あおなみ線利用）

Floor Plan



基準階 1,702.12㎡ (514.89坪)



1F エントランスホール

2F 歩行者デッキ (2F エントランス)



← VR-view 是非ご覧ください。

URL <http://www.vr-view.jp/DAIICIBL/GG/final/>

Overview

名称	グローバルゲート
所在地	名古屋市中村区平池町4丁目
敷地面積	17,267 ㎡ (約5,223坪)
延床面積	約157,000 ㎡ (約47,492坪)
構造	SRC造・RC造・S造
規模	地下2階 地上36階 塔屋2階建
設計/施工	榊竹中工務店
竣工	2017年3月31日

Facilities

空調	DHC+VAVによるエリア制御、一部PAC 平日8:30~18:00 (土日・祝日は休止)
天井高	2,800 mm
OA床	100mm
床荷重	500 kg/㎡ (OA耐荷重300kgf)
駐車場	機械式・平面・タワー 計643台
通信	各階EPSまで光およびメタルケーブル対応
エレベーター	乗用10台 (低層4基・高層6基) 非常用2台
セキュリティ	非接触カードリーダー入退室管理
開館時間	24時間 (23:00~7:00は通用口より ICカードまたはインターホン利用で通行可)

Contact

株式会社第一ビルディング
名古屋支店 052-571-8271

DAI-ICHI BUILDING

第一ライフ丸紅
リアルエステートグループ

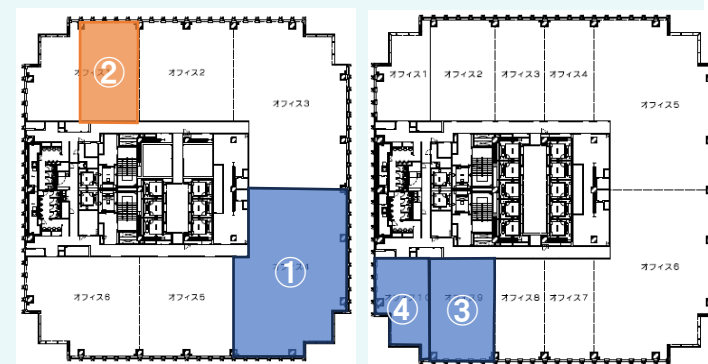
Floors Available

階数	契約面積 (坪)	用途	賃料 / 共益費	入居時期
① 19F(オフィス4)	393.76㎡ (119.11坪)	事務所	ご相談	即入居可
② ●F(オフィス2)	141.75㎡ (42.87坪)	事務所	ご相談	未定
③ 8F(オフィス10)	216.00㎡ (30.11坪)	事務所	ご相談	2026年10月1日
④ 9F(オフィス8)	241.30㎡ (42.87坪)	事務所	ご相談	2026年9月1日

Floor Plan

①19F、②、③非開示

④非開示



Image



Contact

株式会社第一ビルディング
名古屋支店 052-571-8271