

Make More Sustainable サステナブルインフラの「いちご」

いちご神保町ビル

●都営新宿・三田線・東京メトロ半蔵門線「神保町駅」 徒歩1分(A7番出口隣り)



<所在地>

東京都千代田区神田神保町1-11-1
都営新宿・三田線「神保町駅」 徒歩1分
東京メトロ半蔵門線「神保町駅」徒歩1分
※A7出口隣り

<建築概要>

構造:鉄骨造(S造)
地下2階 地上11階
竣工:1994年3月
設計・施工:清水建設株式会社
所有者:りそな銀行株式会社

<設備概要>

空調:個別 24時間対応
警備:機械警備
天井高:基準階2,500mm(OA床敷設前)
駐車場:平面1台(満車)

<開館時間>(エントランス)

・月～金(祝除く)7:30～21:00
・土(祝除く)7:30～13:00
※日・祝日は終日閉館
24時間カードによる入退館可能



お問い合わせは、いちご投資顧問株式会社または
株式会社第一ビルディングまでご連絡下さい。

いちご投資顧問株式会社

<http://www.ichigo-investment-advisors.co.jp>

株式会社第一ビルディング

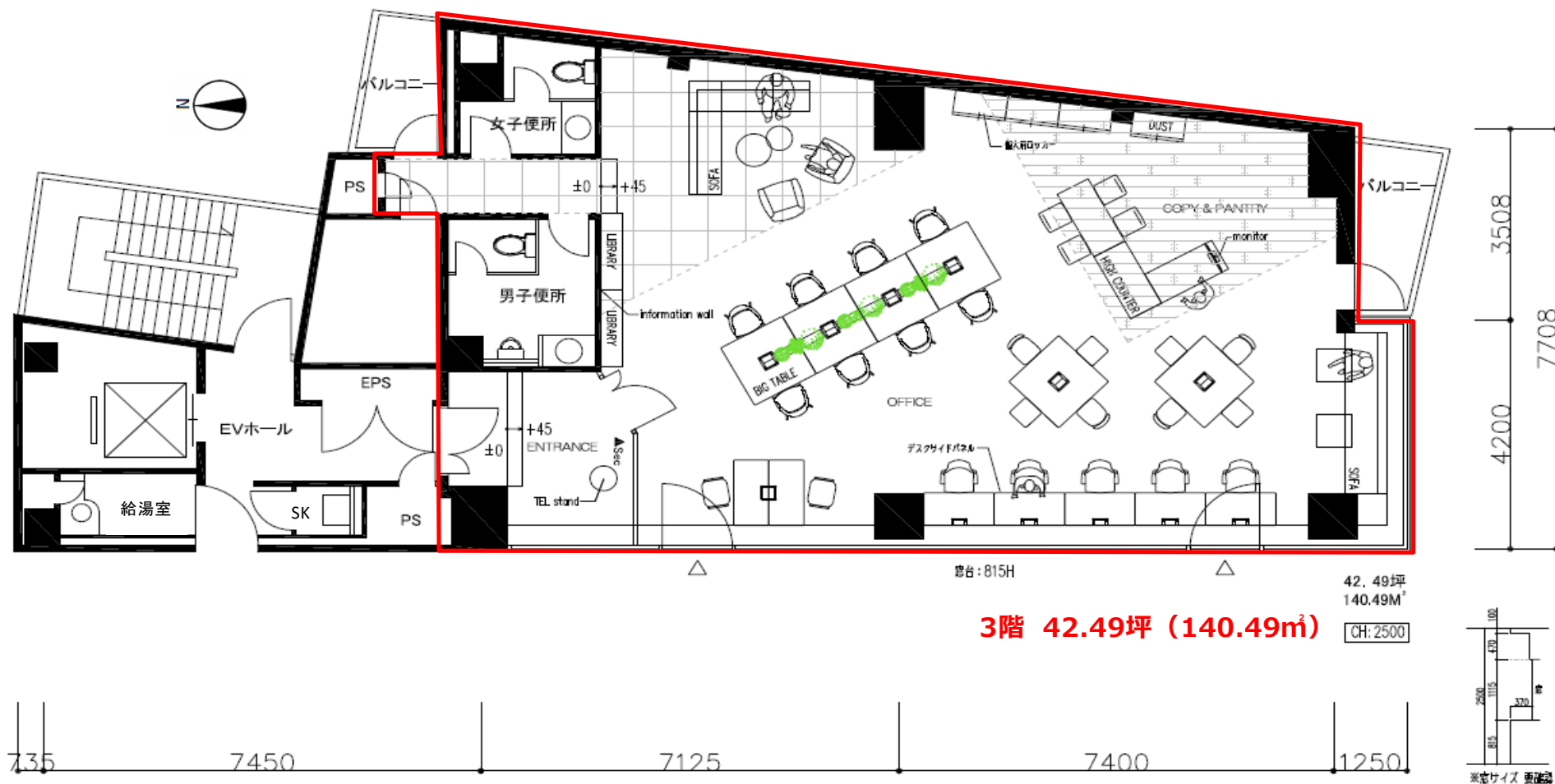
プロパティマネジメント事業部 TEL 03-6773-7230

<http://www.dai-ichi-building.co.jp>



募集図面

いちご神保町ビル





パース

いちご神保町ビル



* 図面・パースと現況が異なる場合は、現況を優先させていただきます。



いちご神保町ビル

募集区画

階数	面積	用途	賃料 ※共益費込 (円/坪)	共益費 相当 (円/坪)	敷金		償却	更新料	入居可能日	備考
3階	42.49坪 (140.49㎡)	事務所	25,000	4,000	保証契約 有 の場合	保証契約 無 の場合	無	無	2026年3月16日 (予定)	フルセットアップ区画 普通借2年
					ご相談	12ヶ月				