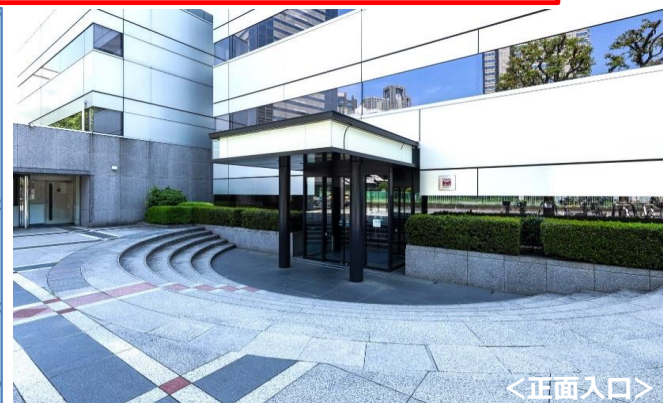




Make More Sustainable サステナブルインフラの「いちご」

いちご西参道ビル

- ★FR談可能
- ★募集階 共用部リニューアル予定



<正面入口>



<エントランス>

<所在地>

東京都渋谷区代々木3-28-6
JR「新宿駅」南口 徒歩12分
都営地下鉄新宿線「初台駅」 徒歩8分
小田急小田原線「参宮橋駅」 徒歩8分

<B棟建築概要>

構造：鉄筋コンクリート造
地下1階付地上8階建
竣工：1988年10月
設計：株式会社日建設計
施工：東急建設株式会社・京王建設株式会社共同企業体
所有者：三井住友信託銀行株式会社

<設備概要>

空調：個別空調
天井高：基準階 2,490mm(60mmOA敷設済み)

<開館時間>

正面：月～金 7:00～20:00
※通用口にてビルの使用及び入退出24時間可

<その他>

共用部・トイレリニューアル済

<ESG取組>

CASBEE「S」ランク取得(2025年10月24日認証取得)
※CASBEE…建物の環境性能を総合評価し、不動産価値への影響も点数化する評価制度。
評価結果は4段階(S、A、B+、B)。

100%Green Energy

<概要(抜粋)>



お問い合わせは、いちご投資顧問株式会社
または 株式会社第一ビルディングまでご連絡下さい。

いちご投資顧問株式会社

リーシングデスク ask@ichigo.gr.jp

株式会社第一ビルディング

プロパティマネジメント事業部 TEL 03-6773-7230



Make More Sustainable
サステナブルインフラの「いちご」

いちご西参道ビル

募集区画

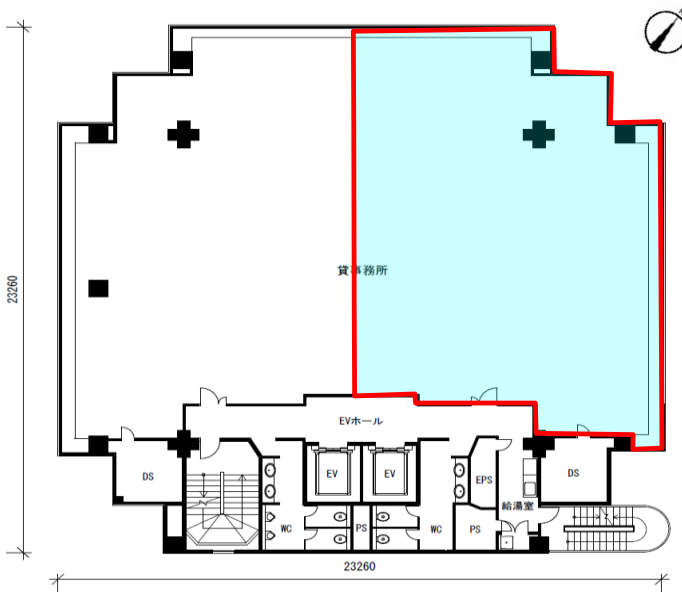
【貸室】

階	面積	用途	敷金	賃料	共益費相当額	入居可能日	備考
A棟 地上7階A室	55.77坪 (184.35㎡)	事務所	12ヶ月	23,000円/坪	賃料に含む	即入居可	・共用部リニューアル予定 ・普通借(2年) ・保証会社相談可

【駐車場】

募集台数	方式	敷金	使用料	収容制限
1台	機械式	ご相談	ご相談	全長5,050mm、全幅1,850mm、全高1,550mm、重量1,600kg

※その他サブリース中の機械式駐車場9台(3.5か月前申し出にて貸出可能)



<エレベーターホール 完成予想>



<給湯室 完成予想CG>

* 図面と現況が異なる場合は、現況を優先させていただきます。