

# 札幌ノースプラザ

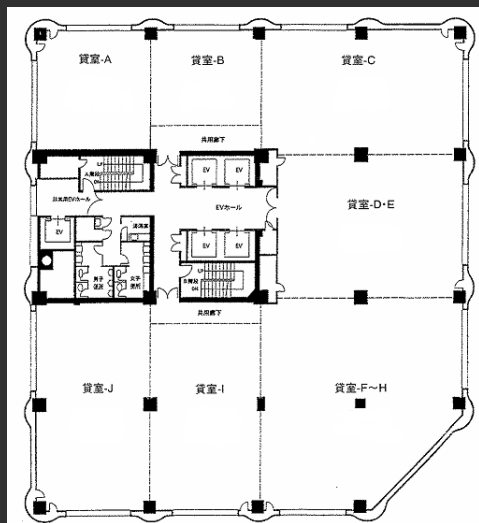
オフィスビル・官庁関係が集約する好立地。  
札幌駅前通と北一条通に面しており、  
チ・カ・ホ(札幌駅前通地下歩行空間)にも直結。

## Access



地下鉄南北線・東西線「大通駅」 徒歩2分

## Floor Plan



基準階 1,072.28㎡ (324.36坪)



エントランスホール



貸会議室



地下街入口



地下1階ELVホール

## Overview

名称	札幌ノースプラザ
所在地	北海道札幌市中央区北一条西4丁目2-2
敷地面積	2,349.46㎡ (716.76坪)
延床面積	19,277.46㎡ (5,831.43坪)
構造	鉄骨鉄筋コンクリート造
規模	地上12階、地下1階、塔屋2階
施工	鹿島建設株式会社
竣工	1981年8月
所有者	信託受託者 みずほ信託銀行株式会社
環境認証	DBJ Green Building ★★★

## Facilities

空調	個別空調
天井高	2,600mm (基準階: 3~12階)
電気容量	43.4VA/㎡ (標準設計容量)
OA床	一部有
床荷重	300kg/㎡
駐車場	90台(タワーパーク) (時間貸有)
エレベーター	乗用4台、非常用1台
開館時間	全日 7時~23時 (一部 7時~24時)
管理室	常駐: 全日 7時~23時
LED照明	有
貸会議室	有

## Contact

株式会社第一ビルディング  
札幌支店 011-241-5221

DAI-ICHI BUILDING

第一ライフ丸紅  
リアルエステートグループ

Floors Available

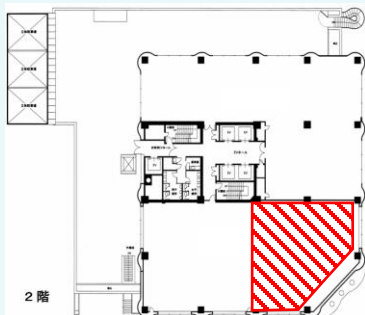
階数	契約面積（坪）	用途	賃料 / 共益費	入居時期
4F	242.13㎡（73.24坪）	事務所	ご相談	2026年5月

Image



Floor Plan

4F  
242.13㎡（73.24坪）



★2021年2月に2重サッシ（トロポス）を設置



（奥側）  
従来の窓

（手前側）  
新規設置の窓

2重サッシ設置で窓面の断熱性能が上がり、快適性の高いビルです。

【VR内覧用QRコード】



Contact

株式会社第一ビルディング  
札幌支店 011-241-5221

DAI-ICHI BUILDING