

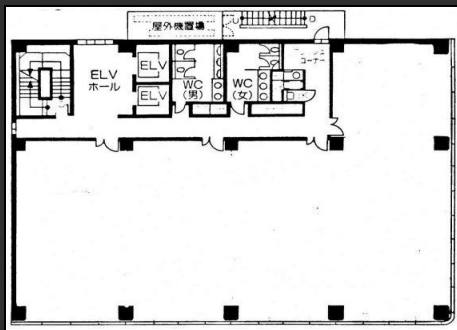
# 鹿児島第一生命ビルディング

- ・ 鹿児島の商業・交通の中心、天文館至近の好立地。
- ・ 重厚感のあるエントランス、清潔感のある共用部。
- ・ 再生可能エネルギー導入ビル

## Access



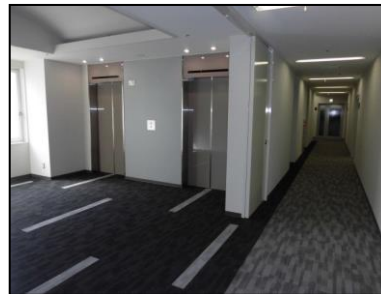
## Floor Plan



基準階 134坪



1階エントランス



各階エレベータホール

## Overview

名称	鹿児島第一生命ビルディング
住居表示	鹿児島県鹿児島市山之口町2番30号
敷地面積	1,163.96㎡ (352.10坪)
延床面積	6,112.07㎡ (1,848.90坪)
構造	鉄骨鉄筋コンクリート造
規模	地上10階、塔屋1階
設計	鹿島建設株式会社
施工	鹿島建設株式会社、清水建設株式会社、株式会社植村組、株式会社前田組
竣工	1991年5月
所有者	第一生命保険株式会社

## Facilities

空調	個別空調
天井高	2,600mm
OA床	入居時オーナー負担で敷設可
床荷重	300kg/㎡
駐車場	機械式91台
通信	光ケーブルMDFまで引込済
エレベーター	2基
セキュリティ	機械警備システム完備
開館時間	正面：平日8時～19時、土曜日8時～16時
管理室	常駐：平日 7時30分～19時30分 土日祝 8時～16時30分
供給電力	再生可能エネルギー導入済

## Contact

株式会社第一ビルディング  
鹿児島営業所(担当：野路) 099-250-4139

DAI-ICHI BUILDING

第一ライフ丸紅  
リアルエステートグループ

Floors Available

階数	契約面積（坪）	用途	賃料 / 共益費	入居時期
① 2F	96.83㎡(29.29坪)	事務室	ご相談	現空
② 7F	84.23㎡(25.48坪)	事務室	ご相談	現空
③ 9F	98.75㎡(29.87坪)	事務室	ご相談	現空

Image

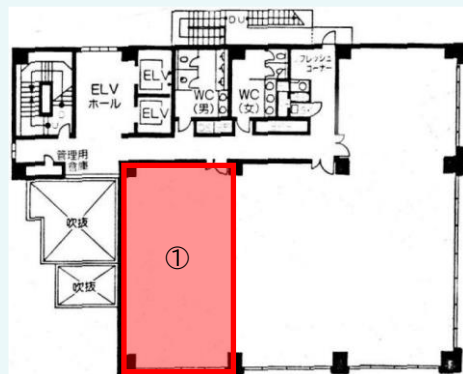


Floor Plan

①2階96.83㎡(29.29坪)

②7階84.23㎡(25.48坪)

③9階98.75㎡(29.87坪)



Contact

株式会社第一ビルディング  
 鹿児島営業所(担当：野路) 099-250-4139