

# 鹿児島西千石第一生命ビルディング

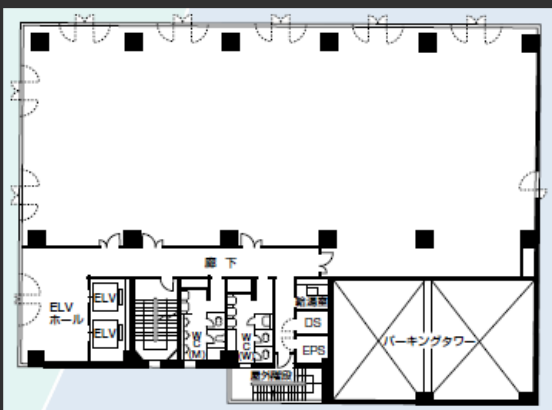
- ・アクセス・視認性良好
- ・甲突川沿いに面し、窓からの景観良好。
- ・再生可能エネルギー導入ビル

## Access



JR九州新幹線「鹿児島中央駅」 徒歩10分

## Floor Plan



基準階 135坪



1階エントランス



各階エレベーターホール

## Overview

名称	鹿児島西千石第一生命ビルディング
住居表示	鹿児島県鹿児島市西千石町1番1号
敷地面積	926.97㎡ (280.41坪)
延床面積	5,527.52㎡ (1,672.07坪)
構造	鉄骨鉄筋コンクリート造
規模	地上8階、塔屋1階
設計	株式会社竹中工務店
施工	株式会社竹中工務店・株式会社植村組
竣工	1989年6月
所有者	第一生命保険株式会社

## Facilities

空調	個別空調
天井高	2,600mm
OA床	入居時オーナー負担で敷設可(50mm)
床荷重	300kg/㎡
駐車場	機械式64台
通信	光ケーブルMDFまで引込済
エレベーター	2基
セキュリティ	機械警備システム完備
開館時間	正面：平日8時～18時、土曜日8時～15時
管理室	常駐：平日・土曜 7時30分～16時00分
供給電力	再生可能エネルギー導入済

## Contact

株式会社第一ビルディング  
鹿児島営業所(担当：川口) 099-250-4139

DAI-ICHI BUILDING

第一ライフ丸紅  
リアルエステートグループ

