

# 新札幌第一生命ビルディング

- ・新札幌駅前の好立地
- ・札幌南IC至近
- ・共用部LED化済
- ・再生可能エネルギー導入ビル

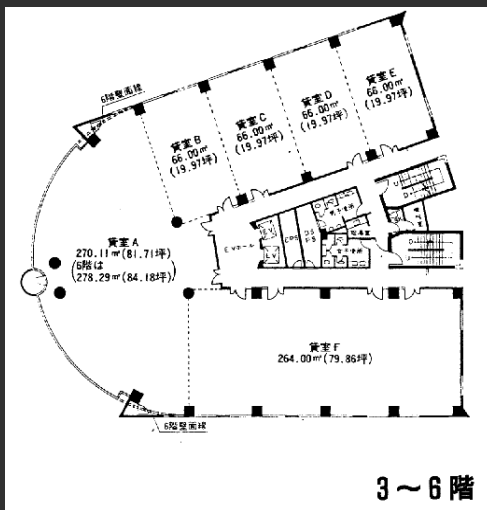
## Access



JR線「新札幌駅」 徒歩2分

地下鉄東西線「新さっぽろ駅」 徒歩2分

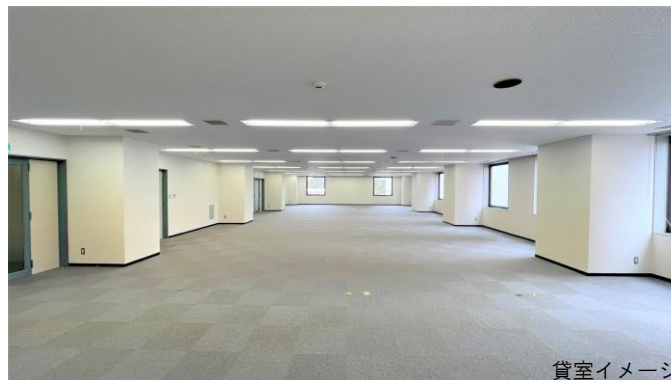
## Floor Plan



基準階 241.45坪



エレベーターホール



貸室イメージ

## Overview

名称	新札幌第一生命ビルディング
所在地	北海道札幌市厚別区厚別中央二条5丁目3-31
敷地面積	1,919.37㎡ (580.61坪)
延床面積	6,418.48㎡ (1,941.59坪)
構造	鉄筋コンクリート造
規模	地上6階、塔屋1階
施工	岩田地崎建設株式会社
竣工	1989年3月
所有者	第一生命保険株式会社

## Facilities

空調	セントラル空調十個別空調
天井高	2,500mm
電気容量	30VA/㎡
床荷重	300kg/㎡
駐車場	32台(タワーパーク)、17台(平面)
エレベーター	機械警備
正面玄関開放	平日・土曜 8時~18時
管理室	常駐：平日・土曜 8時~18時
供給電力	再生可能エネルギー導入済

## Contact

株式会社第一ビルディング  
札幌支店 011-241-5221

DAI-ICHI BUILDING

第一ライフ丸紅  
リアルエステートグループ

## Floors Available

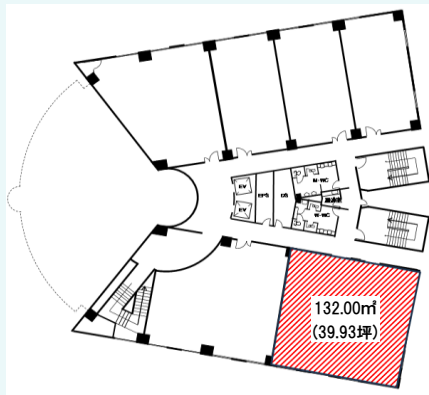
階数	契約面積（坪）	用途	賃料 / 共益費	入居時期
2F	132.00㎡（39.93坪）	事務所	ご相談	即日
3F	198.00㎡（59.90坪）	事務所	ご相談	2026年7月1日
4F	66.00㎡（19.97坪）	事務所	ご相談	2026年10月1日

## Image

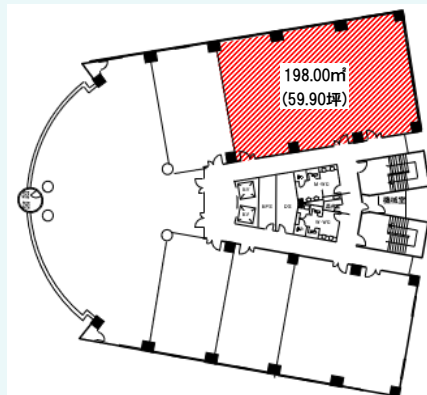


## Floor Plan

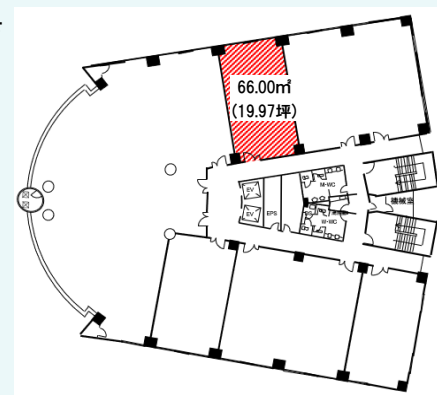
2F



3F



4F



## Campaign

当社指定の保証会社をご利用いただくことで、敷金の減額に関するご相談が可能です。

【VR内覧用QRコード】



## Contact

株式会社第一ビルディング  
札幌支店 011-241-5221

DAI-ICHI BUILDING