

# 鹿児島中央第一生命ビルディング

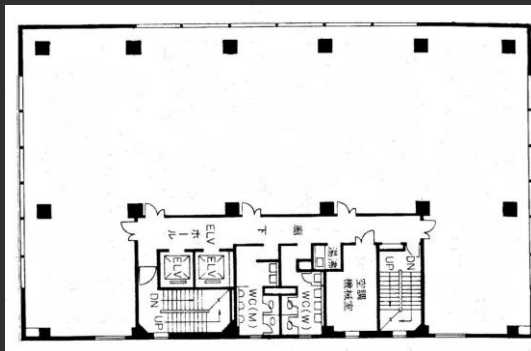
- ・ JR鹿児島中央駅に至近の好立地。
- ・ 県内外へのアクセスも至便。
- ・ 再生可能エネルギー導入ビル

## Access



JR九州新幹線「鹿児島中央駅」 徒歩5分

## Floor Plan



基準階 148坪



1階エントランス



各階エレベータホール

## Overview

名称	鹿児島中央第一生命ビルディング
住居表示	鹿児島県鹿児島市中央町9番地1
敷地面積	1,019.18㎡ (308.30坪)
延床面積	5,123.96㎡ (1,550.00坪)
構造	鉄骨鉄筋コンクリート造
規模	地上8階、塔屋1階
設計	株式会社竹中工務店
施工	株式会社竹中工務店
竣工	1985年3月
所有者	第一生命保険株式会社

## Facilities

空調	セントラル空調
基準運転時間	平日8:30~20:00、土曜8:30~12:00
天井高	2,500mm
OA床	入居時オーナー負担で敷設可(50mm)
駐車場	機械式35台、平面5台
通信	光ケーブルMDFまで引込済
エレベーター	2基
セキュリティ	機械警備システム完備
開館時間	正面：平日8時~18時、土曜8時~16時
管理室	常駐：平日・土曜 7時30分~16時00分
供給電力	再生可能エネルギー導入済

## Contact

株式会社第一ビルディング  
鹿児島営業所(担当：川口) 099-250-4139

DAI-ICHI BUILDING

第一ライフ丸紅  
リアルエステートグループ

Floors Available

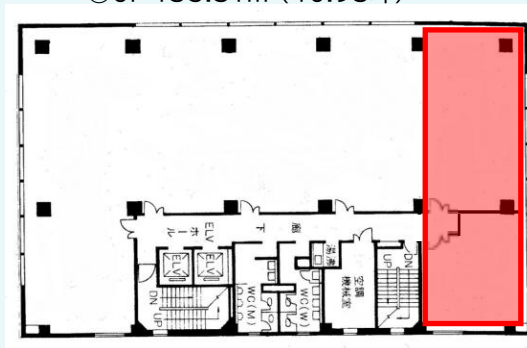
階数	契約面積 (坪)	用途	賃料 / 共益費	入居時期
6F (①)	135.31㎡(40.93坪)	事務室	ご相談	現空

Image



Floor Plan

①6F 135.31㎡ (40.93坪)



Contact

株式会社第一ビルディング  
 鹿児島営業所(担当: 川口) 099-250-4139