

熊本第一生命ビル

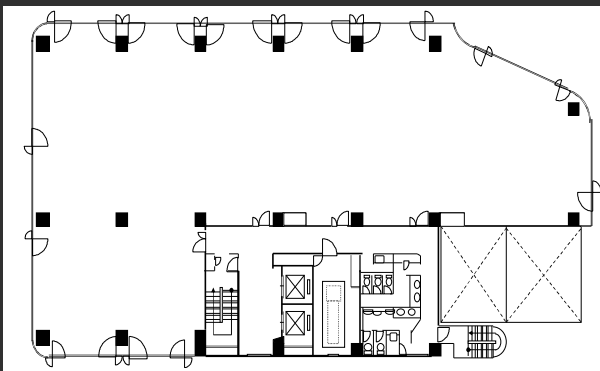
- ・辛島町電停徒歩1分
- ・バスターミナルからもアクセス良好
- ・再生可能エネルギー導入ビル

Access



熊本市電「辛島町電停」 徒歩1分
「熊本桜町バスターミナル」 徒歩5分

Floor Plan



基準階 215.62坪



1階エレベーターホール



各階エレベーターホール

Overview

名称	熊本第一生命ビルディング
所在地	熊本県熊本市中央区新市街11番18号（住居表示）
敷地面積	1,437.09㎡（434.72坪）
延床面積	10,248.51㎡（3,100.17坪）
構造	鉄骨鉄筋コンクリート造
規模	地上10階、塔屋1階
設計	株式会社フジタ
施工	株式会社フジタ
竣工	1988年12月
所有者	三井住友信託銀行株式会社

Facilities

空調	フローア空調および個別空調併用
天井高	2,500mm
電気容量	照明20VA/㎡ コンセント30VA/㎡
OA床	有（50mm）一部未施工
床荷重	300kg/㎡
駐車場	タワーパーキング（入庫車制限有）
通信	光ケーブルMDFまで引込済
エレベーター	乗用1基、非常用1基
セキュリティ	24時間入退館可
開館時間	平日8時～20時
管理室	常駐：8時～21時
供給電力	再生可能エネルギー導入済

Contact

株式会社第一ビルディング
九州支店

092-271-9571

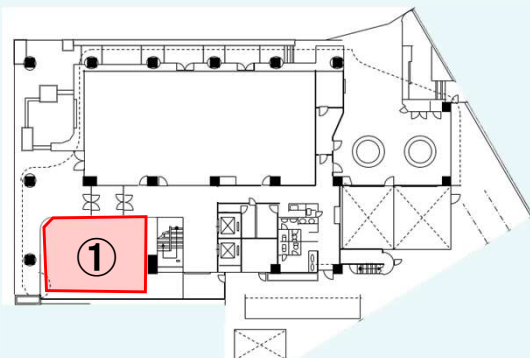
For Rent

Floors Available

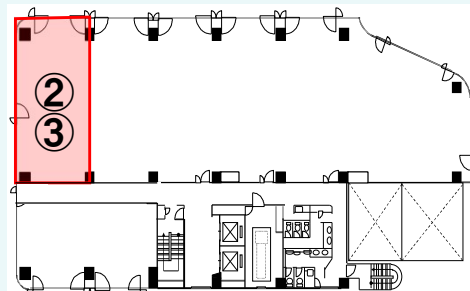
階数	契約面積（坪）	用途	賃料 / 共益費	入居時期
①1F	108.66㎡（32.87坪）	物販店舗 事務所相談可	ご相談	即入居可
②8F	100.63㎡（30.44坪）	事務所	ご相談	即入居可
③9F	100.63㎡（30.44坪）	事務所	ご相談	即入居可

Floor Plan

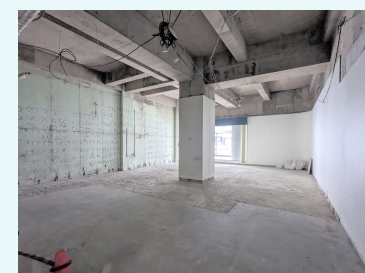
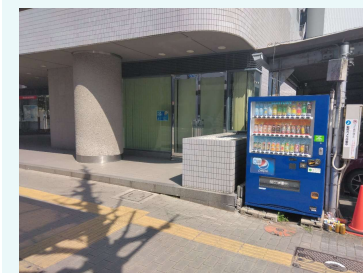
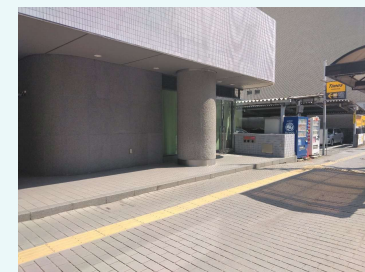
1F



8F9F



Image



Contact

株式会社第一ビルディング
九州支店
092-271-9571



VRによる内覧はこちらから⇒