

# 朝日新聞第一生命ビル

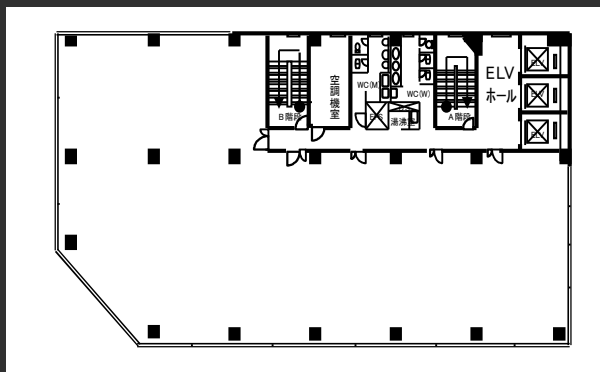
- ・花畑町電停徒歩1分
- ・アクセス・視認性良好
- ・再生可能エネルギー導入ビル

## Access



熊本市電「花畑町電停」 徒歩1分  
「熊本桜町バスターミナル」 徒歩3分

## Floor Plan



基準階 184.07坪



1階エレベーターホール



各階エレベーターホール



基準階貸室

## Overview

|      |                         |
|------|-------------------------|
| 名称   | 朝日新聞第一生命ビルディング          |
| 所在地  | 熊本県熊本市中央区花畑町4番7号 (住居表示) |
| 敷地面積 | 1,411.87㎡ (427.09坪)     |
| 延床面積 | 9,384.77㎡ (2,838.89坪)   |
| 構造   | 鉄骨鉄筋コンクリート造             |
| 規模   | 地上11階、塔屋1階              |
| 設計   | 株式会社竹中工務店               |
| 施工   | 株式会社竹中工務店               |
| 竣工   | 1979年3月 (2003年耐震補強完了)   |
| 所有者  | 第一生命保険株式会社              |

## Facilities

|        |                      |
|--------|----------------------|
| 空調     | フローア空調および個別空調併用      |
| 天井高    | 2,450mm              |
| 電気容量   | 照明20VA/㎡ コンセント40VA/㎡ |
| OA床    | 有 (50mm) 一部未施工       |
| 床荷重    | 300kg/㎡              |
| 駐車場    | タワーパーキング (入庫車制限有)    |
| 通信     | 光ケーブルMDFまで引込済        |
| エレベーター | 乗用2基、非常用1基           |
| セキュリティ | 24時間入退館可             |
| 開館時間   | 平日8時～20時00分          |
| 管理室    | 常駐：8時～17時            |
| 供給電力   | 再生可能エネルギー導入済         |

## Contact

株式会社第一ビルディング  
九州支店 092-271-9571

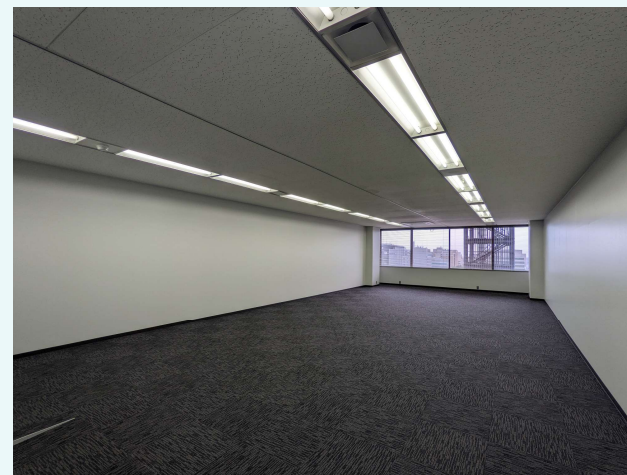
DAI-ICHI BUILDING

第一ライフ丸紅  
リアルエステートグループ

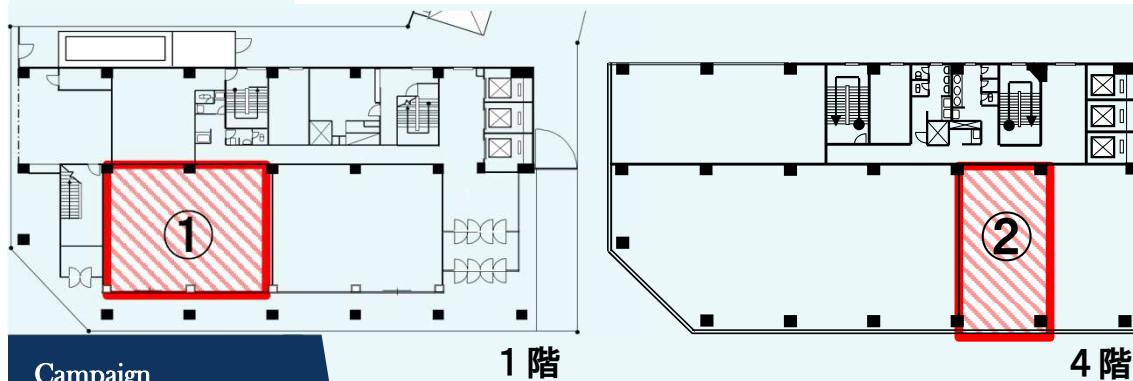
## Floors Available

| 階数   | 契約面積（坪）         | 用途  | 賃料 / 共益費 | 入居時期      |
|------|-----------------|-----|----------|-----------|
| ①1F  | 117.41㎡（35.52坪） | 事務所 | ご相談      | 即入居可      |
| ②4F  | 79.80㎡（24.14坪）  | 事務所 | ご相談      | 即入居可      |
| ③11F | 155.57㎡（47.06坪） | 事務所 | ご相談      | 2026.11.1 |

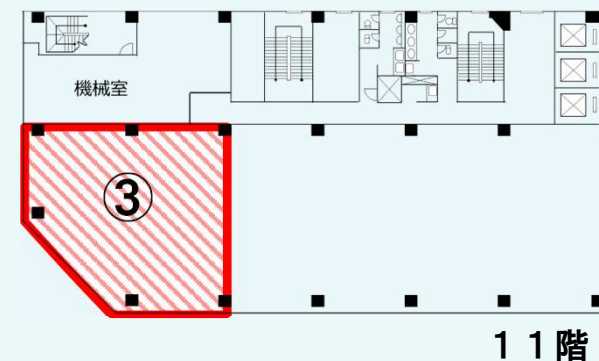
## Image



## Floor Plan



## Floor Plan



定期建物賃貸借契約での締結となります。  
 当社指定の保証会社利用にて敷金減額相談可

## Contact

株式会社第一ビルディング  
 九州支店 092-271-9571

**DAI-ICHI BUILDING**