

サンメモリア

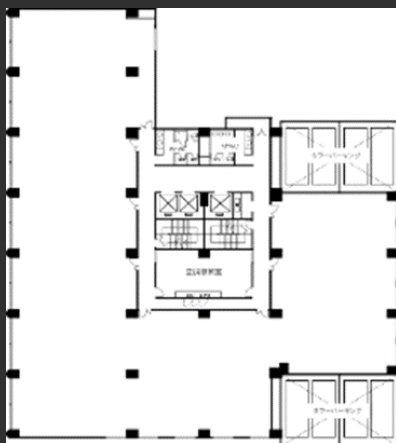
- 東豊線さっぽろ駅出入口地下直結
- オフィス、官公庁集積エリア
- 時間貸駐車場有
- 再生可能エネルギー導入ビル

Access



地下鉄東豊線「さっぽろ駅」22番出口直結

Floor Plan



基準階 276.60坪

【外観写真】



【1階エントランス】



地下鉄入口

NO 22

(当ビル直結)

Overview

名称	サンメモリア (第一生命日藤中山札幌共同ビル)
所在地	北海道札幌市中央区北三条西1丁目1-11
敷地面積	1,779.32㎡ (538.24坪)
延床面積	11,286.78㎡ (3,414.25坪)
構造	鉄骨鉄筋コンクリート造
規模	地下1階、地上9階、塔屋1階
設計・施工	株式会社竹中工務店、戸田建設株式会社 鹿島建設株式会社、清水建設株式会社
竣工	1987年5月
所有者	第一生命保険株式会社、大丸株式会社

Facilities

空調	個別空調
天井高	(基準階)2,500mm (地下1階)2,700mm
電気容量	照明100V(15VA/㎡) コンセント100V(40VA/㎡)
OA床	50mm
床荷重	300kg/㎡
駐車場	128台(タワーパーク) 5台(平面)
エレベーター	乗用2基、非常用1基
開館時間	平日7時30分～20時 (正面玄関) 土曜8時～17時 日曜10時～17時
管理室	平日7時30分～18時 土日8時～17時
LED照明	共用部LED化済
供給電力	100%再生可能エネルギー導入済 (北海道電力カーボンFプランアドバンス)

Contact

株式会社第一ビルディング
札幌支店 011-241-5221

DAI-ICHI BUILDING

第一ライフ丸紅
リアルエステートグループ

Floors Available

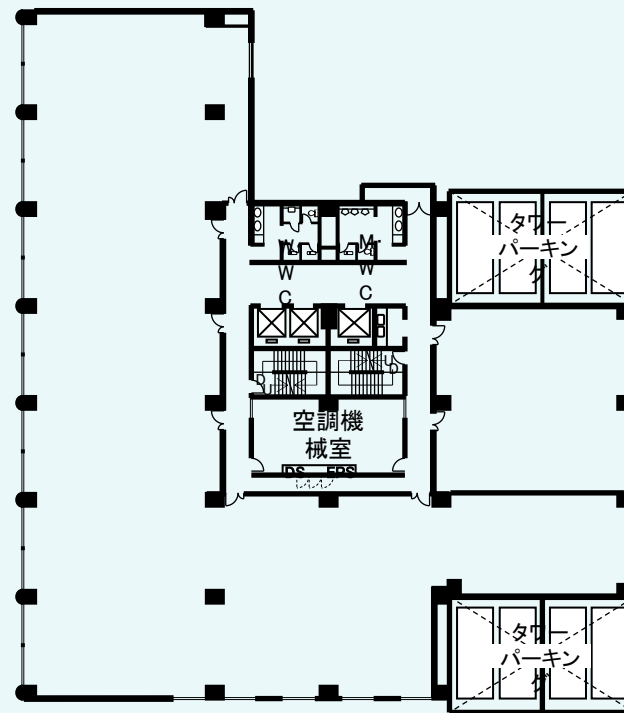
階数	契約面積（坪）	用途	賃料 / 共益費	入居時期
満床御礼				

Image

※イメージです。
実際の区画とは異なります。



Floor Plan



Campaign

※現在、キャンペーン等の設定はございません。

Contact

株式会社第一ビルディング
札幌支店 011-241-5221