

JRE天神三丁目ビル

(旧 東晴天神ビルディング)

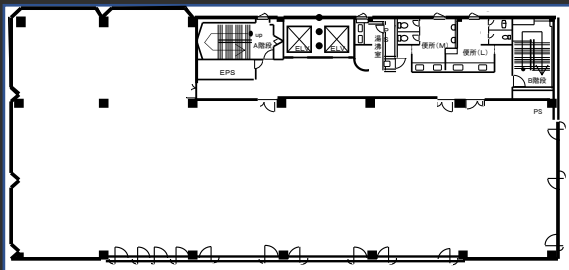
- ・都市高速道路出入口が付近にあり、車での移動が最適な場所に位置しています。
- ・再生可能エネルギー導入ビル

Access



地下鉄空港線「天神駅」徒歩7分

Floor Plan



基準階 167坪



ロビー及びエレベーターホール

Overview

名称	JRE天神三丁目ビル
所在地	福岡県福岡市中央区天神三丁目201
敷地面積	1,221.31㎡ (369.45坪)
延床面積	5,588.57㎡ (1,690.54坪)
構造	鉄骨造陸屋根
規模	地上8階
設計	不二建設株式会社
施工	不二建設株式会社
竣工	1992年3月
所有者	ジャパンリアルエステイト投資法人

Facilities

空調	個別空調
天井高	2,550mm
OA床	50mm
電気容量	25VA/㎡
床荷重	300kg/㎡
駐車場	大型用28台、中型用30台、平面2台
通信	光ケーブルMDFまで引込済
エレベーター	2基 (火災、地震、停電管制等付)
セキュリティ	標準防災設備完備、機械警備システム
開館時間	平日8時~20時、土曜日8時~18時
供給電力	再生可能エネルギー導入済
LED照明	有
貸会議室	有

Contact

株式会社第一ビルディング
九州支店 092-271-9571

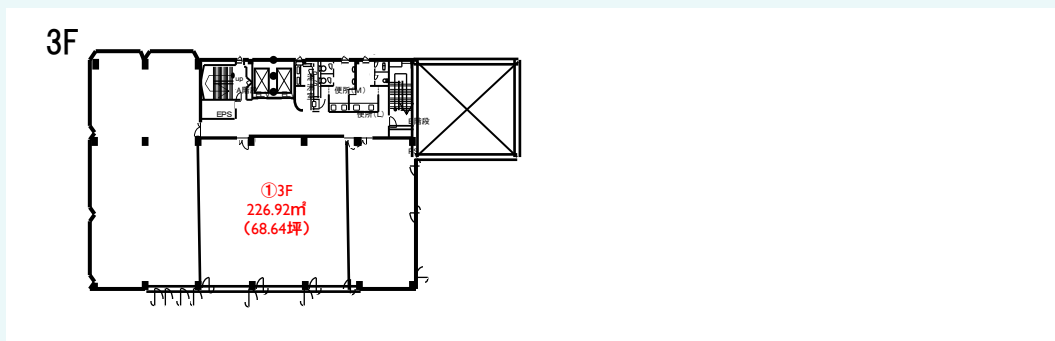
DAI-ICHI BUILDING

第一ライフ丸紅
リアルエステートグループ

Floors Available

階数	契約面積（坪）	用途	賃料 / 共益費	入居時期
①3F	226.92㎡（68.64坪）	事務所	ご相談	即入居可

Floor Plan



Campaign

Image



Contact

株式会社第一ビルディング
九州支店 092-271-9571