

福岡祇園第一生命ビルディング

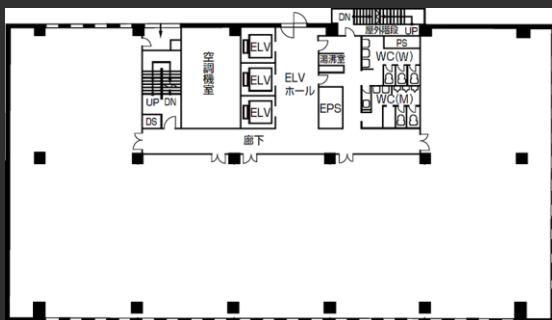
- ・空港から地下鉄祇園駅まで7分
- ・博多・天神方面へのアクセスも良好
- ・再生可能エネルギー導入ビル

Access



地下鉄空港線「祇園駅」徒歩2分

Floor Plan



基準階 209.31坪



※本物件はVRによる内覧が可能です。 1階エントランス
上記QRコードからご確認ください。



Overview

名称	福岡祇園第一生命ビルディング
所在地	福岡県福岡市博多区冷泉町5-35
敷地面積	1,993.88㎡ (603.15坪)
延床面積	11,209.95㎡ (3,391.01坪)
構造	鉄骨鉄筋コンクリート造
規模	地下1階、地上12階、塔屋1階
施工	竹中工務店株式会社、岡崎工業株式会社
竣工	1988年3月
所有者	第一生命保険株式会社

Facilities

供給電力	再生エネルギー導入
空調	セントラル空調 (ペリメーター：一部個別)
天井高	2,550mm
電気容量	13VA/㎡
OA床	50mm
床荷重	300kg/㎡
駐車場	92台
通信	光ケーブルMDFまで引込済
エレベーター	3基
セキュリティ	機械警備システム
開館時間	平日7時～19時
管理室	常駐：平日7時～19時

Contact

株式会社第一ビルディング
九州支店 092-271-9571

DAI-ICHI BUILDING

第一ライフ丸紅
リアルエステートグループ

Floors Available

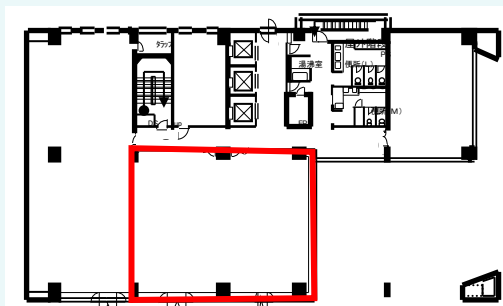
階数	契約面積（坪）	用途	賃料 / 共益費	入居時期
2F	199.02㎡（60.20坪）	事務所	ご相談	即入居可
12F	88.73㎡（26.84坪）	事務所	ご相談	即入居可

Image

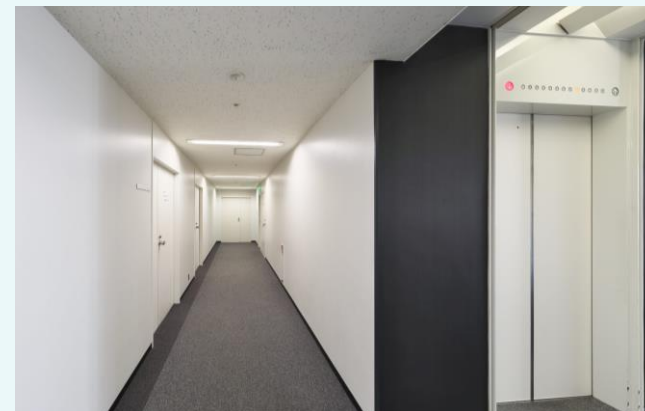
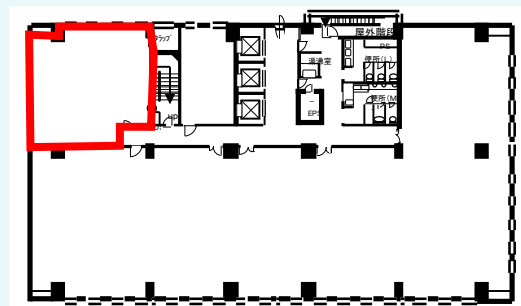


Floor Plan

2F



12F



Campaign

当社指定の保証会社利用による敷金減額相談可

Contact

株式会社第一ビルディング
九州支店 092-271-9571

DAI-ICHI BUILDING