

高知中央ビジネススクエア

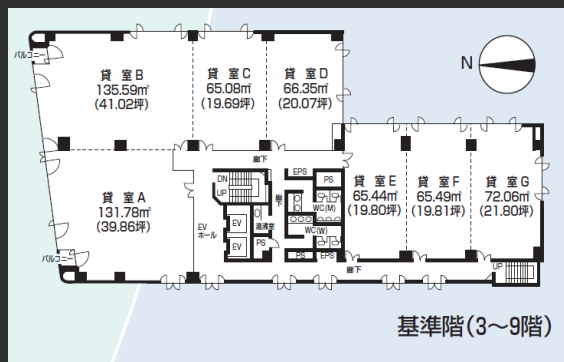
土佐電鉄「はりまや橋駅」より徒歩3分
高知市内のビジネス地区中心に位置し
県庁まで徒歩圏内！
アクセスに適したハイクオリティなビル

Access



土佐電鉄「はりまや橋駅」徒歩3分
JR「高知駅」徒歩15分

Floor Plan



基準階 約182坪



フロアイメージ



フロアイメージ

Overview

名称	高知中央ビジネススクエア
所在地	高知県高知市堺町2番26号
敷地面積	1,186.08㎡ (358.79坪)
延床面積	8,102.82㎡ (2,451.10坪)
構造	鉄骨鉄筋コンクリート造
規模	地上9階、塔屋1階
設計	三井住友建設株式会社
施工	三井住友建設株式会社
竣工	1988年3月

Facilities

空調	個別空調
天井高	2,500mm
OA床	50mm
床荷重	300kg/㎡
駐車場	64台
通信	光ケーブルMDFまで引込済
エレベーター	2基
セキュリティ	24時間入退館可
開館時間	平日8:00~19:30、土曜8:30~17:00
管理室	平日7:30~20:00 土曜10:30~18:30
喫煙室	1階

Contact

株式会社第一ビルディング
四国支店 087-851-1111

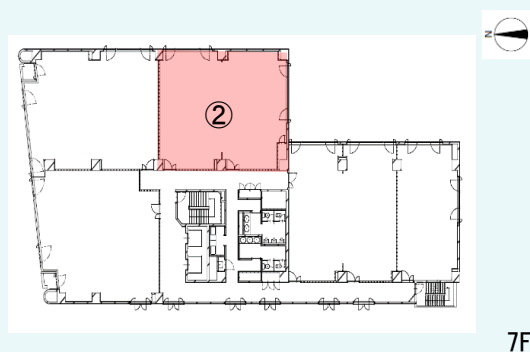
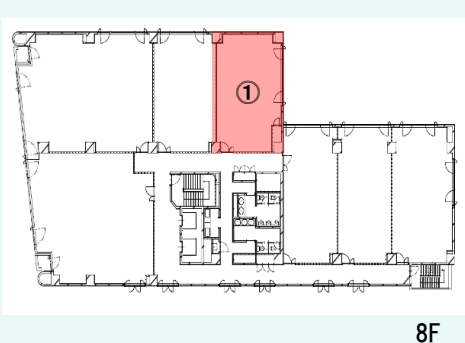
DAI-ICHI BUILDING

第一ライフ丸紅
リアルエステートグループ

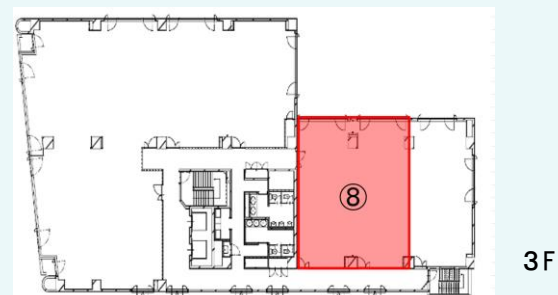
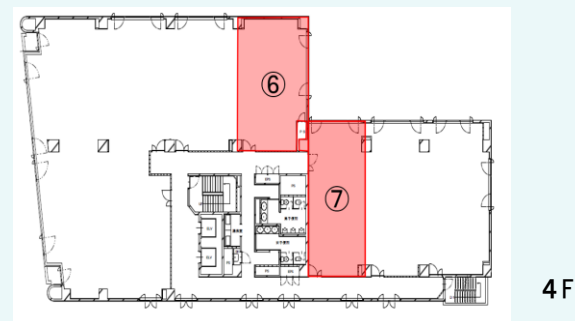
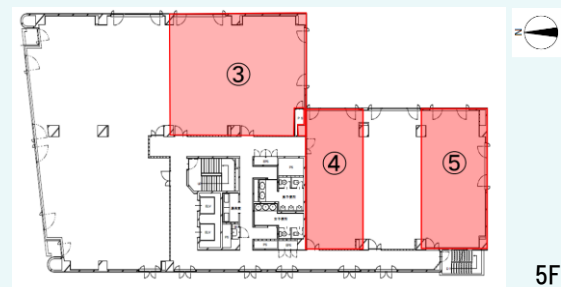
Floors Available

階数	契約面積 (坪)	用途	賃料 / 共益費	入居時期
① 8F	66.35㎡ (20.08坪)	事務室	ご相談	即日
② 7F	131.43㎡ (39.76坪)	事務室	ご相談	即日
③ 5F	131.43㎡ (39.76坪)	事務室	ご相談	2026.7.1
④ 5F	65.44㎡ (19.80坪)	事務室	ご相談	2026.7.1
⑤ 5F	72.06㎡ (21.80坪)	事務室	ご相談	即日
⑥ 4F	66.35㎡ (20.08坪)	事務室	ご相談	即日
⑦ 4F	65.44㎡ (19.80坪)	事務室	ご相談	即日
⑧ 3F	130.93㎡ (39.61坪)	事務所	ご相談	即日

Floor Plan



Floor Plan



Campaign

Contact

株式会社第一ビルディング
 四国支店 087-851-1111

DAI-ICHI BUILDING