

## 徳島眉山第一生命ビル

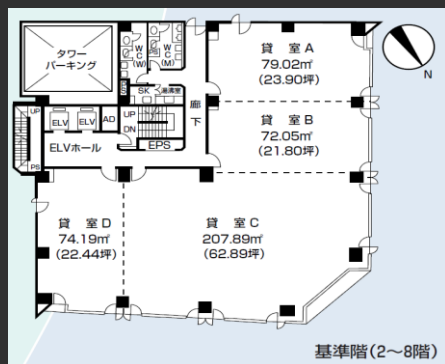
JR高德線・牟岐線「徳島駅」より徒歩15分  
徳島眉山の山麓に位置した閑静なオフィス街  
2019年に内装リニューアル工事が完工した  
ハイスペックなビル

## Access



JR高德線・牟岐線「徳島駅」徒歩15分

## Floor Plan



基準階 131.03坪



共用廊下

## エントランス

## Overview

名称	徳島眉山第一生命ビルディング
所在地	徳島県徳島市新町橋二丁目10番地1
敷地面積	734.40㎡ (222.16坪)
延床面積	4,934.55㎡ (1,492.70坪)
構造	鉄骨鉄筋コンクリート造
規模	地上8階、塔屋2
設計	清水建設
施工	清水建設

## Facilities

空調	各階別セントラル空調
天井高	2,500mm（1階・8階のみ2,700mm）
OA床	応相談（敷設時50mm）
床荷重	300kg/㎡
駐車場	32台
通信	光ケーブルMDFまで引込済
エレベーター	2基
セキュリティ	24時間入退館可
開館時間	平日8時～18時30分、土曜8時～17時
管理室	平日7時30分～20時30分 土曜7時30分～17時30分
喫煙室	3階
供給電力	再生可能エネルギー導入物件

## Contact

株式会社第一ビルディング  
四国支店

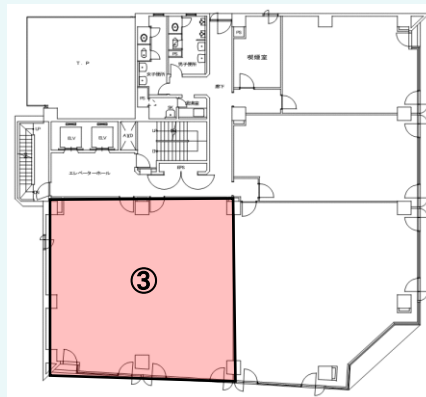
**087-851-1111**

## For Rent

## Floors Available

	階数	契約面積（坪）	用途	賃料 / 共益費	入居時期
①	3 F	53.52㎡（16.19坪）	事務所	ご相談	即日
②	5 F	74.19㎡（22.44坪）	事務所	ご相談	即日
③	4 F	147.76㎡（44.70坪）	事務所	ご相談	即日

## Floor Plan



## Campaign

## Image



## Contact

株式会社第一ビルディング  
四国支店

087-851-1111