

# 倉敷 ビジネススクエア

倉敷駅至近の立地、耐震補強・  
空調・水回りのリニューアルを  
完了した市内屈指のオフィスビル。

VR内覧用QRコード

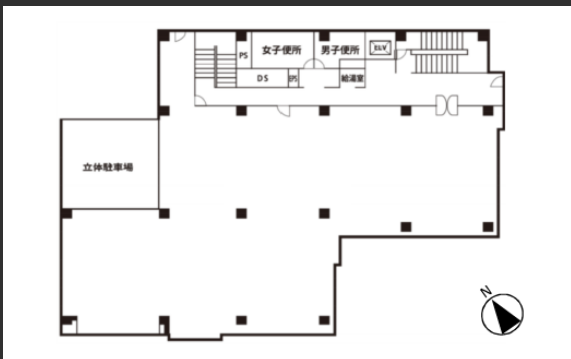


## Access



J R西日本 山陽本線・伯備線「倉敷駅」 徒歩3分

## Floor Plan



基準階 126.16坪



エントランスホール



1階エレベータホール

## Overview

名称	倉敷ビジネススクエア
所在地	岡山県倉敷市阿知1丁目550番地13他
敷地面積	847.98㎡ (256.51坪)
延床面積	3,392.83㎡ (1,026.33坪)
構造	鉄筋コンクリート造
規模	地上6階、塔屋2階
設計	松本組一級建築士事務所
施工	株式会社まつもとコーポレーション
竣工	1978年12月※1997年11月耐震補強済

## Facilities

空調	個別空調
天井高	2,600mm
OA床	無※地上4階貸室OA床(50mm)敷設済
床荷重	300kg/㎡
駐車場	22台 (機械式)
通信	光ケーブルMDFまで引込済
エレベーター	1基
セキュリティ	24時間入退館可
開館時間	平日/8時00分～18時00分 土 /8時00分～13時00分 日祝/閉鎖
駐車場利用時間	6時00分～23時00分

## Contact

株式会社第一ビルディング  
広島支店 岡山営業所 086-231-6855

DAI-ICHI BUILDING

第一ライフ丸紅  
リアルエステートグループ

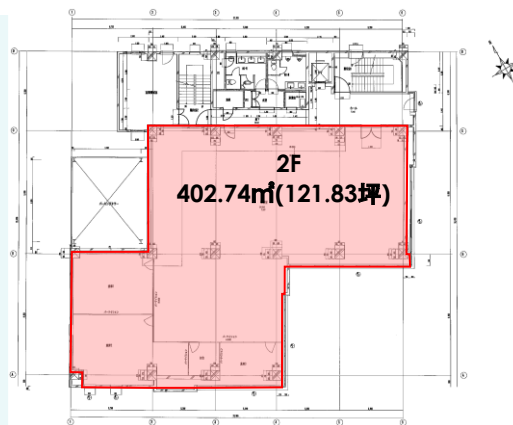
Floors Available

階数	契約面積（坪）	用途	賃料 / 共益費	入居時期
2F	402.74（121.83坪）	事務所	ご相談	2026.7.1～予定

Image



Floor Plan



Campaign

Contact

株式会社第一ビルディング  
 広島支店 岡山営業所 086-231-6855